

# ENERGY PLUS

## OPIS

Vasco Energy Plus to centrale wentylacyjne z odzyskiem ciepła i mają zastosowanie do zapewnienia stałej wentylacji wykonywanej w sposób ciągły. Energy Plus są dostępne w 2 wersjach:

- do montażu podsufitowego ENY-P1-sufit, ENY-P2-sufit, ENY-P3-sufit, ENY-P4-sufit
- do montażu na podłodze ENY-P1-Podłoga, ENY-P2-Podłoga, ENY-P3-Podłoga, ENY-P4-Podłoga

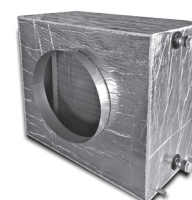
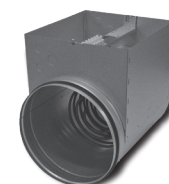
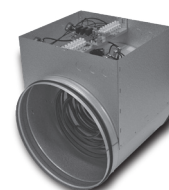
Centrale są standardowo wyposażone w następujące elementy:

- Obudowa z płyty warstwowej PU 24 mm: z obu stron blacha stalowa cynkowana z rdzeniem poliuretanowym.
- Wysokowydajny wymiennik krzyżowo-przeciwprądowy z płyt aluminiowych.
- Wentylatory promieniowe typu plug-fan z elektronicznie sterowanym silnikiem EC.
- Możliwość odwrócenia przyłączy wewnętrznych/zewnętrznych.
- Bypass: sterowany elektronicznie do aktywowania nocnego przewietrzania w lecie.
- Filtr powietrza ePM1 55% (F7) na nawiewie.
- Kontrola stanu filtrów w oparciu o presostaty.
- Możliwość płynnej 0-10V regulacji wentylacji w oparciu o pomiar stężenia CO<sub>2</sub> (0-2000ppm) przy wyposażeniu w opcjonalny czujnik.
- Przyłącze do opcjonalnego sterowania przez protokół Modbus.
- Sterownik ścienny T-EP, który należy zamówić, jeśli centrala ma być sterowana przez system zarządzania budynkiem.
  - Sterowanie przewodowe
  - Menu ustawień użytkownika
  - Menu instalatora
  - Program tygodniowy
  - Powiadomienia o zanieczyszczeniu filtra
  - 4 biegi wentylacji z możliwością regulacji.



## OPCJE

- Nagrzewnica elektryczna wstępna przeciwzamroziowa
  - Różne typy (wymiary, napięcie i moc) w zależności od typu Energy Plus
  - Sekcja rurowa wykonana z ocynkowanej blachy stalowej
  - Moc sterowana płynnie za pomocą modulacji PWM
  - Podwójny termostat bezpieczeństwa z resetem automatycznym i manualnym
  - Stopień ochrony IP43
- Nagrzewnica elektryczna wtórna dogrzewająca
  - Różne typy (wymiary, napięcie i moc) w zależności od typu Energy Plus
  - Sekcja rurowa wykonana z ocynkowanej blachy stalowej
  - Regulacja w trybie załączania/wyłączania
  - Podwójny termostat bezpieczeństwa z resetem automatycznym i manualnym
  - Stopień ochrony IP43
- Nagrzewnica / chłodnica wodna wtórna
  - Do ogrzewania lub chłodzenia
  - Różne typy (wymiary) w zależności od typu Energy Plus
  - Ocynkowana blacha stalowa z izolowaną obudową
  - Wymiennik ciepła: rura miedziana 3/8" + lamele aluminiowe ( $\Delta = 2,5$  mm)
  - Spust kondensatu



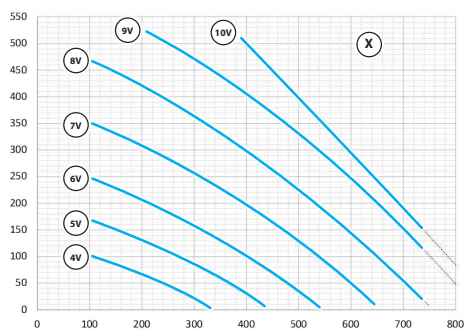
# ENERGY PLUS

## DANE TECHNICZNE

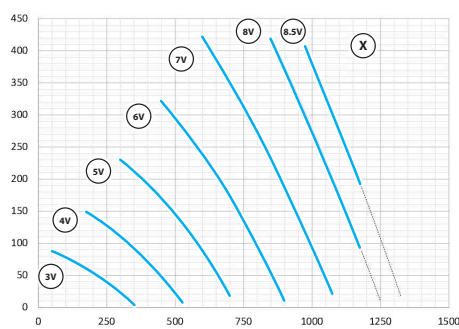
ENERGY PLUS		ENY-P1	ENY-P2	ENY-P3	ENY-P4
Wymiary (dł. x szer. x wys.)	mm	1700 x 850 x 344	1750 x 1150 x 385	2100 x 1250 x 470	2355 x 1700 x 610
Połączenie kanału powietrznego	mm	250	250	355	400
Waga	kg	110	154	180	290
Waga łącznie z opakowaniem	kg	120	164	190	300
Napięcie zasilania	V	230	230	230	230
Maksymalny przepływ powietrza	m <sup>3</sup> /h	720	1150	1700	2600
Ciśnienie nominalne	Pa	170	220	250	250
Sprawność zgodnie z PN-EN13141-7	%	80	80	80	85
Pobór mocy (EPBD)	W	330 W	770 W	1060 W	1460 W

## STRATY CIŚNIENIA

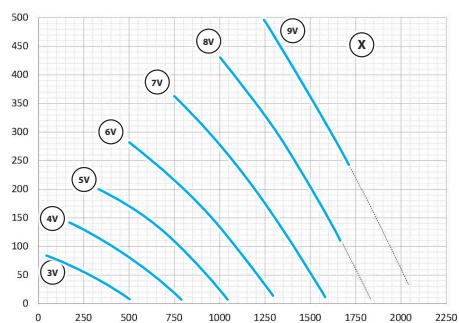
ENY-P1



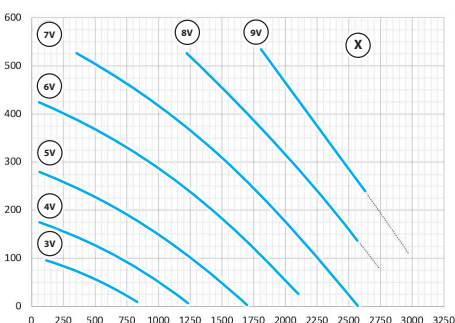
ENY-P2



ENY-P3



ENY-P4

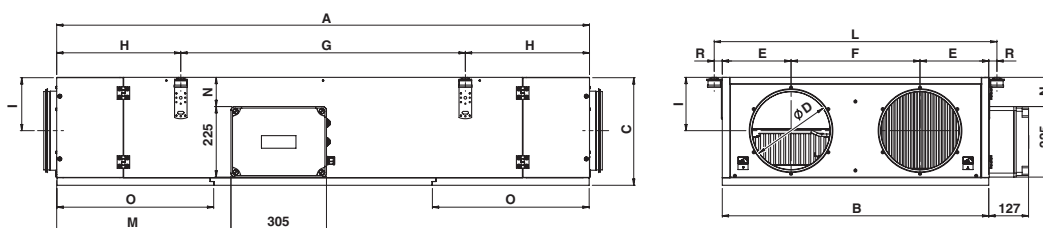


## ENERGY PLUS

## RYSUNKI WYMIAROWE

WYMIAR	ENY-P1	ENY-P2	ENY-P3	ENY-P4
Ø [mm]	250	250	355	400
A [mm]	1750	1750	2100	2355
B [mm]	850	1150	1250	1700
C [mm]	344	385	470	610
D [mm]	250	250	355	400
E [mm]	220	295	325	435
F [mm]	410	560	600	830
G [mm]	908	1108	1328	670 + 670
H [mm]	396	321	386	508
I [mm]	170	190	234	305
L [mm]	902	1202	1302	1740
M [mm]	556	581	758	885
N [mm]	93	134	219	359
O [mm]	500	500	580	580
P [mm]	1388	1438	1788	1032 + 1012
Q [mm]	482	782	882	1332
R [mm]	26	26	26	20
S [mm]	654	678	791	856

## ENY-P1-Sufit, ENY-P2-Sufit, ENY-P3-Sufit, ENY-P4-Sufit



## ENY-P1-Podłoga, ENY-P2-Podłoga, ENY-P3-Podłoga, ENY-P4-Podłoga

