



FLATLINE

RADIATEURS À PANNEAUX



VASCOGROUP



est un fournisseur complet de solutions de chauffage et de ventilation, dont les activités commerciales couvrent l'Europe, mais aussi des marchés à l'exportation lointains comme le Japon, les États-Unis, la Chine et la Nouvelle-Zélande. Les marques qui appartiennent à Vasco Group sont : Vasco, Brugman et Superia. Vasco est un fabricant de premier plan de radiateurs design, mais aussi de systèmes de ventilation, de chauffage par le sol et de refroidissement. Il est, en outre, le leader du marché des radiateurs de salles de bains (Benelux). Brugman et Superia sont des marques de radiateurs à panneaux de qualité, qui comptent parmi les meilleures de leur segment. Vasco Group développe et fabrique des produits et des solutions pour un climat intérieur confortable. Le tout dans le souci des besoins individuels du client final. Sa quête de matériaux alternatifs, de designs innovants et de procédés de production résolument neufs a déjà valu à Vasco de nombreux prix et trophées internationaux.

Le siège social de Vasco Group est situé à Dilsen (Belgique). Les usines de fabrication sont implantées à Tubbergen (Pays-Bas), Dilsen (Belgique) et Legnica (Pologne). Vasco Group compte ca. 500 collaborateurs et appartient au groupe Suisse Arbonia.

A company of Arbonia Group

ARBONIA 



COLLECTION FLATLINE

Si vous recherchez un look épuré, un radiateur à panneaux de la collection FlatLine est le choix idéal. Avec sa face avant lisse et son élégante laque structurée, le radiateur FlatLine sublime n'importe quel intérieur. Les radiateurs à panneaux de Vasco ne sont pas des radiateurs comme les autres. Radiateur et tôle forment un ensemble épuré, aux finitions élégantes, dissimulant une technologie de chauffage unique. Verticaux, horizontaux ou plinthes: des radiateurs toujours discrets, mais qui honorent tout cadre de vie de leur présence agréable.

| | | | |
|-----------------|----|---|----|
| FLATLINE | 04 | - | 07 |
| FLAT-V-LINE | 08 | - | 11 |
| FLAT-PLINT-LINE | 12 | - | 13 |
| APERÇU | | | 14 |

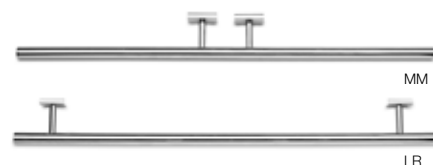
FLATLINE

Grâce aux 8 raccordements universels et à la vanne intégrée, le radiateur FlatLine de Vasco offre une solution de chauffage flexible et facile à installer, surtout en rénovation puisqu'il ne nécessite pas d'importants travaux de démolition au niveau des conduites existantes. Le raccordement central pratique garantit une installation extrêmement précise. Autre avantage : l'arrivée d'eau chaude et l'évacuation d'eau de refroidissement s'effectuent de manière optimale, gage d'un radiateur au rendement supérieur. La console murale verrouillable assure un montage aisé et rapide, en toute sécurité. Avec les radiateurs FlatLine, Vasco prouve que cette technique de chauffage à basse température peut aussi flatter le regard. Ce radiateur épuré doté d'une face avant lisse et revêtu d'une laque structurée blanche (S600) apportera la touche finale à tout intérieur. Le FlatLine se décline dans une large gamme de dimensions et de versions. Il s'accompagne, en option, d'une tête thermostatique design. Le panneau avant hydroconducteur est directement en contact avec les tuyaux d'eau. En plus d'avoir une fonction esthétique, il garantit donc aussi un rendement supérieur, y compris sur les systèmes à basse température.

Pour encore plus de confort, le FlatLine est muni de deux porte-serviettes pratiques en chrome (type LR ou MM). L'idéal pour faire sécher des serviettes dans la salle de bains ou la cuisine.



Il est muni d'une face avant lisse hydroconductrice qui émet encore plus de chaleur rayonnante.



8 RACCORDEMENTS POUR UNE FLEXIBILITÉ MAXIMALE





Un porte-serviettes pratique en chrome est disponible en option.

FlatLine, Blanc Texturé



UNE PLUS-VALUE SUBTILE DANS TOUT INTÉRIEUR



Disponible en 3 profondeurs:

T21S = 69 mm

T22 = 102 mm

T33 = 163 mm

FLAT-V-LINE



Flat-V-Line, Blanc Texturé

L'ÉLÉGANCE À LA VERTICALE



Le Vasco Flat-V-Line est un radiateur vertical à panneau avant plane. Grâce à sa simplicité, son efficacité et son esthétique, il forme un ensemble esthétique harmonieux dans toute pièce de vie et de travail. Uniquement disponible en une laque blanche structurée de haute qualité (S600), le Flat-V-Line dispose de 6 raccordements et peut être branché sur le raccordement central 2x3/4"(eurocône) ou sur le raccordement 18 2x1/2". Le purgeur se situe sur le haut du radiateur.



LE CHAUFFAGE DURABLE À BASSE TEMPÉRATURE

Là où il fallait auparavant une température d'amenée allant jusqu'à 75 °C, elle ne doit plus être que de 35 à 45 °C sur les systèmes de chauffage à basse température.

Une chaudière à basse température, une pompe à chaleur ou un chauffe-eau solaire fonctionne parfaitement à ces températures d'amenée. Un bon moyen d'économiser de l'énergie! Une bonne isolation est une condition essentielle dans le cadre du chauffage à basse température. En plus d'offrir un confort thermique et acoustique, une isolation adéquate permet également de réduire sensiblement la consommation d'énergie (jusqu'à -30 %), et ce, grâce à une utilisation efficace de la source calorifique. La surface de chauffe du radiateur doit, par ailleurs, être suffisamment grande pour dégager suffisamment de

chaleur. Nos radiateurs design et à panneaux ont été conçus pour fonctionner sans problème sur les systèmes à basse température.



T21S



T22

Disponible en 2 profondeurs:

T21S = 75 mm

T22 = 108 mm

Un porte-serviettes pratique en chrome est disponible en option.

LES AVANTAGES DU CHAUFFAGE À BASSE TEMPÉRATURE

Un chauffage plus efficace et donc moins énergivore

Dans une maison bien isolée, le besoin de chaleur est considérablement réduit. Le chauffage à basse température (BT) vous permet de réduire votre consommation énergétique d'environ 30 %.

Une répartition uniforme de la chaleur

Votre logement est exempt de courants d'air et de ponts thermiques, car la température de l'air intérieur est constante et identique dans toute la pièce, même à différentes hauteurs.

Un climat intérieur plus sain

Avec le chauffage BT, la concentration de poussière en suspension est réduite, car il y a moins de courants d'air dus à l'ascendance de la chaleur. L'air ne s'assèche pas et vous évitez les brûlures de poussière.

Thermostat

Inutile de régler le thermostat en cas d'absence ou au moment du coucher. De plus, grâce à son fonctionnement en continu, le chauffage BT offre des performances moins énergivores et plus homogènes. Il est néanmoins recommandé de baisser le thermostat lors d'une absence prolongée, par exemple lorsque vous partez en vacances.

FLAT-PLINT-LINE



Flat-Plint-Line, Blanc Texturé



Le Vasco Flat-Plint-Line est un radiateur plinthe horizontal pourvu d'un panneau avant plane, d'habillages latéraux esthétiques et d'une grille linéaire tout en sobriété. Il présente 8 raccords et se branche partout, quels que soient son type et sa longueur. Vu sa hauteur limitée, ce radiateur constitue la solution idéale pour les grandes baies vitrées. Possibilité de montage au mur et au sol.



T22



T33

Disponible en 2 profondeurs:

T22 = 102 mm

T33 = 163 mm

FLATLINE HORIZONTAL

Profondeurs (mm):

T21S = 69, T22 = 102, T33 = 163

Hauteurs (mm):

300, 400, 500, 600, 700, 900

Largeurs (mm):

400, 600, 800, 1000, 1200, 1400, 1600,
1800, 2000, 2200, 2400, 2600, 3000

Émissions 75/65/20 (Watt):

T21S: de 366 à 2304

T22: de 562 à 3941

T33: de 1202 à 5146

Couleur standard:

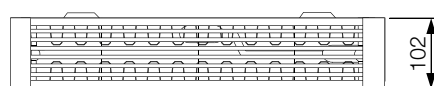
Blanc Texturé, laque structurée S600

Non disponible dans d'autres couleurs

T21S



T22



T33



FLAT-V-LINE VERTICAL

Profondeurs (mm):

T21S = 75, T22 = 108

Hauteurs (mm):

1600, 1800, 2000, 2200

Largeurs (mm):

400, 500, 600, 700, 800

Émissions 75/65/20 (Watt):

T21S: de 1047 à 2566

T22: de 1281 à 3251

Couleur standard:

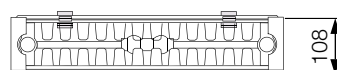
Blanc Texturé, laque structurée S600

Non disponible dans d'autres couleurs

T21S



T22



FLAT-PLINT-LINE PLINTHE

Profondeurs (mm):

T22 = 102, T33 = 163

Hauteurs (mm):

200

Largeurs (mm):

1000, 1200, 1400, 1600, 1800, 2000, 2200,
2400, 2600, 3000

Émissions 75/65/20 (Watt):

T22: de 605 à 1815

T33: de 866 à 2598

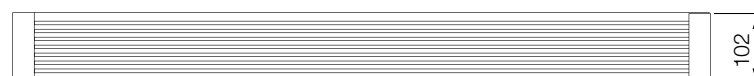
Couleur standard:

Blanc Texturé, laque structurée S600

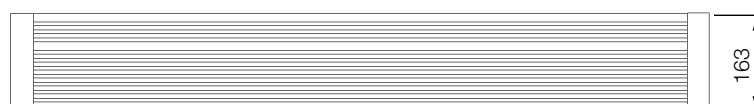
Non disponible dans d'autres couleurs

Possibilité d'installation au mur ou au sol.

T22



T33





PLUS DE CONFORT, MOINS D'ÉNERGIE

Réglez votre climat intérieur grâce au système de réglage Climate Control de Vasco. Un système simple et convivial qui intègre 4 scénarios par défaut et des horaires journaliers programmables par pièce. Le système tient compte des conditions météorologiques, des relevés précédents et des réglages individuels. La consommation énergétique est donc réduite au strict minimum sans que le confort soit compromis. Climate Control commande les radiateurs, la ventilation et le chauffage par le sol de Vasco en combinaison ou séparément. Le tout dans une ou plusieurs zones de chauffage. À cette fin, le Gateway de Vasco se connecte à Internet et aux divers composants et modules. Utilisez désormais le système où que vous soyez grâce à une app à télécharger gratuitement. Surfez sur www.vasco.eu pour en savoir plus.

VASCO APP CLIMATE CONTROL





Vasco Group sa

Kruishoefstraat 50

B-3650 Dilsen

T. +32 (0)89 79 04 11

info@vasco.eu

www.vasco.eu