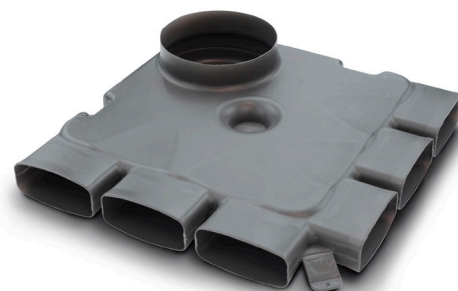


ROZDZIELACZ KĄTOWY 6 POŁĄCZEŃ EASYFLOW

OPIS

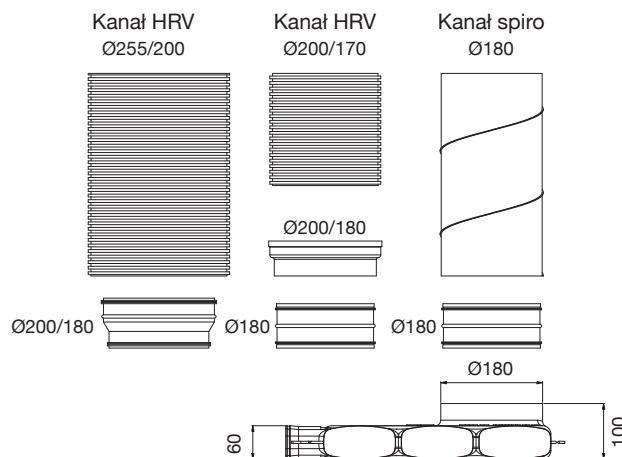
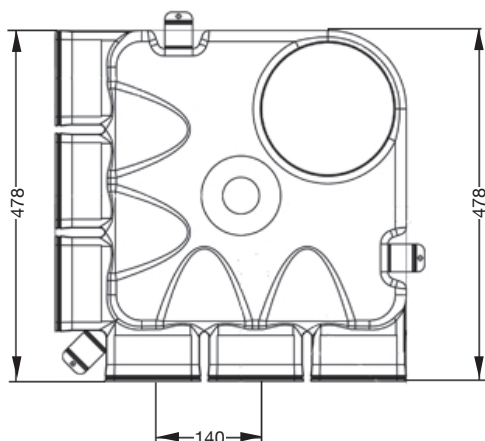
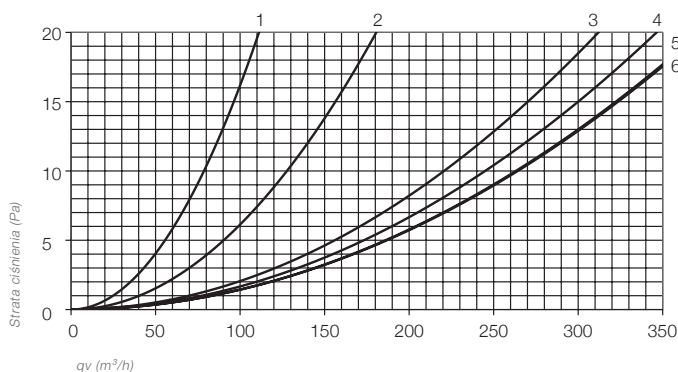
System kanałów powietrznych Vasco EasyFlow wraz z rekuperatorami Vasco zapewnia unikalny system wentylacji o niskim poziomie hałasu. Ograniczona liczba części i łatwość łączenia elementów gwarantują szybki i bezproblemowy montaż. Rozdzielacz posiada 6 przyłączy, do których można podłączyć kanały powietrzne systemu EasyFlow. Przyłącza w momencie dostarczenia są zaślepione. W prosty sposób mogą zostać otwarte przy pomocy ostrego noża w wymaganej ilości. Do podłoża (podłogi, sufitu) montować z wykorzystaniem 3 elastycznych uchwytów. Do przyłącza głównego Ø180 mm zalecane jest stosowanie nypli stalowych dla bezpiecznego i szczelnego połączenia łącznika HRV Ø200-180, lub odpowiedniej redukcji w przypadku kanału HRV Ø255-200.



- Średnica przyłącza Ø 180 mm.
- Pakowane po 2 szt.
- Materiał: HDPE (polietylen o wysokiej gęstości)
- Klasa szczelności zgodnie z PN-EN 1507 i PN-EN 12237: D

DANE TECHNICZNE

Strata ciśnienia dla rozdzielacza w zależności od liczby wykorzystanych przyłączy



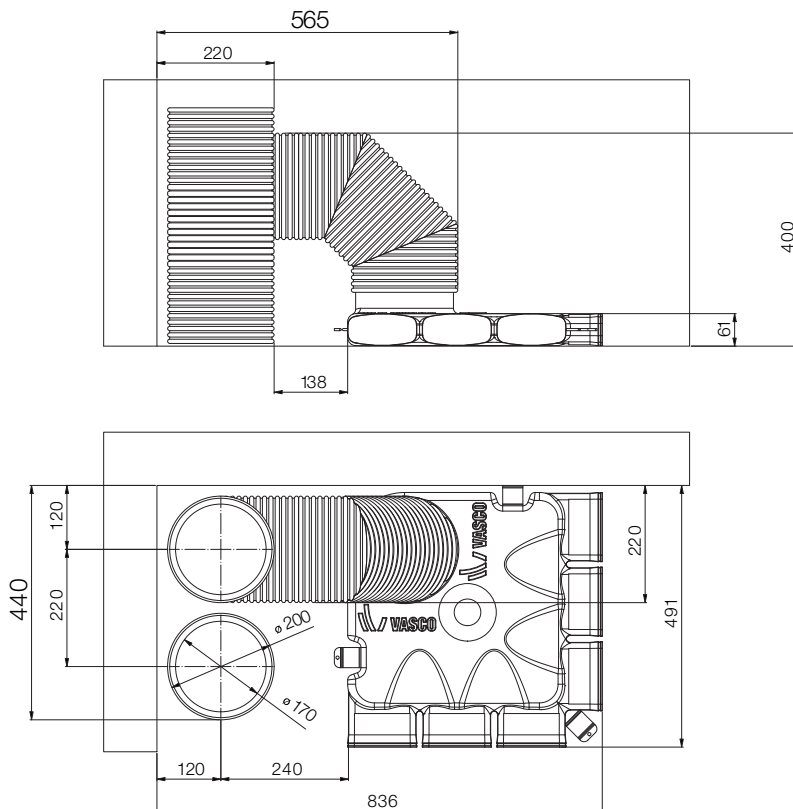
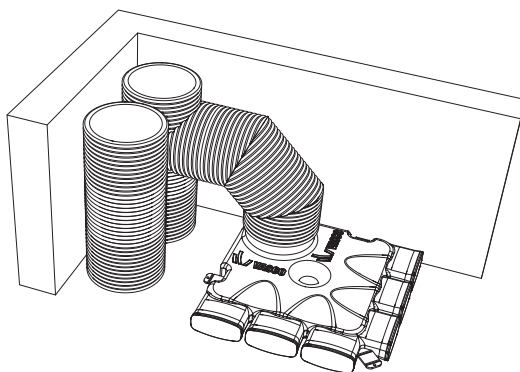
Wymiary w mm



ROZDZIELACZ KĄTOWY 6 POŁĄCZEŃ EASYFLOW

PRZYKŁADOWE ZASTOSOWANIE

Instalacja w zabudowie



Wymiary w mm