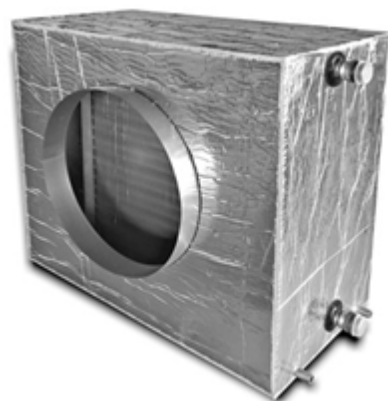


BATTERIE HYDRAULIQUE ENERGY PLUS

DESCRIPTION

La batterie hydraulique permet de réguler (augmenter/diminuer) la température de l'air d'amenée au moyen d'un échangeur de chaleur. La batterie hydraulique se régule en fonction de la température de l'air d'amenée ou de l'air d'extraction.



FONCTIONNEMENT

Le fonctionnement est assuré par une commande ON/OFF qui permet d'atteindre le point de consigne de chauffage et de refroidissement de l'air d'amenée. Celui-ci est réglé par défaut sur 20 °C pour le chauffage et sur 26 °C pour le refroidissement. La batterie hydraulique (vanne d'arrêt d'eau) peut être activée lorsque les paramètres suivants sont configurés sur le circuit imprimé de l'unité de ventilation Energy Plus :

- Le commutateur DIP 4 est positionné sur ON ;
- Le commutateur DIP 5 est positionné sur ON ;
- Le commutateur DIP 10 est positionné sur ON : régulation du post-traitement en fonction de la température d'amenée (après l'échangeur de chaleur) ;
- Le commutateur DIP 10 est positionné sur OFF : régulation du post-traitement en fonction de la température d'extraction (avant l'échangeur de chaleur).

Si la régulation est basée sur la température d'amenée, il est nécessaire de repositionner le capteur PT1000 placé sur cet air d'amenée (T2) (voir dessin technique à la section « Dessin coté et raccords »), de sorte qu'il se trouve derrière la batterie hydraulique. Le capteur PT1000 doit être acheté séparément.

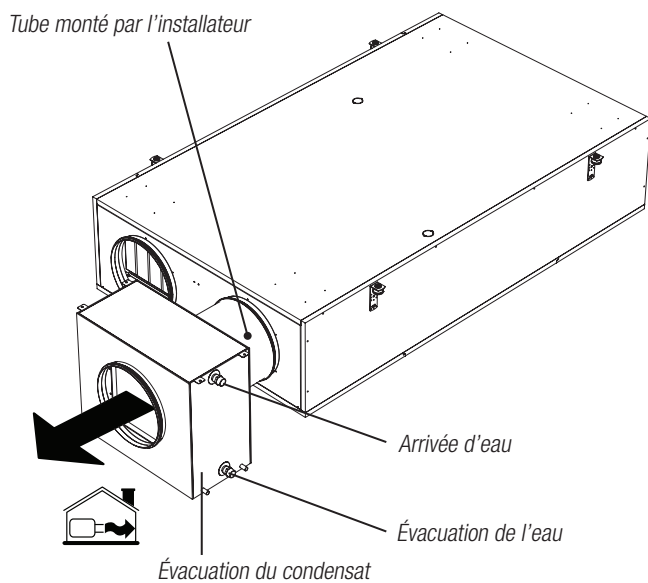
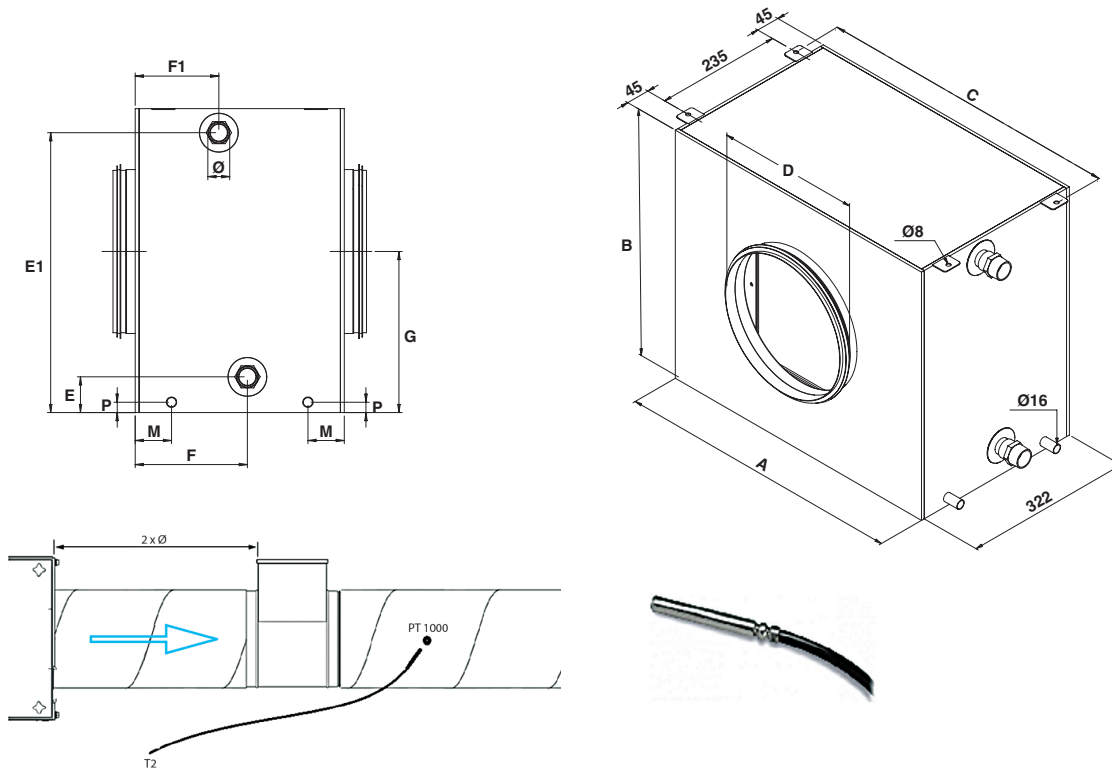
INFORMATIONS TECHNIQUES

- Montage externe, dans la gaine d'air avec flux d'air « vers l'habitation »
- Caisson en tôle d'acier galvanisé de haute qualité
- Caisson isolé
- Échangeur de chaleur : tube en cuivre 3/8" + ailettes en aluminium ($\Delta = 2,5$ mm)
- Raccord d'évacuation du condensat 2 x 16 mm (avant et après l'échangeur de chaleur)
- Commande pour système à 2 ou 4 tubes

BATTERIE HYDRAULIQUE ENERGY PLUS

DESSIN COTÉ ET RACCORDS

Dimensions en mm



Batterie de post-traitement	ENY-P1/2	ENY-P3	ENY-P4
A [mm]	536	645	645
B [mm]	468	568	568
C [mm]	567	676	676
D [mm]	250	355	400
E [mm]	55	55	55
F [mm]	180	180	180
G [mm]	250	250	250
E1 [mm]	431	534	534
F1 [mm]	133	133	133
Raccord d'eau Ø [mm]	1" M	1" M	1" M
Évacuation du condensat Ø [mm]	2x16	2x16	2x16
Évacuation du condensat M [mm]	56	56	56
Évacuation du condensat P [mm]	16	16	16

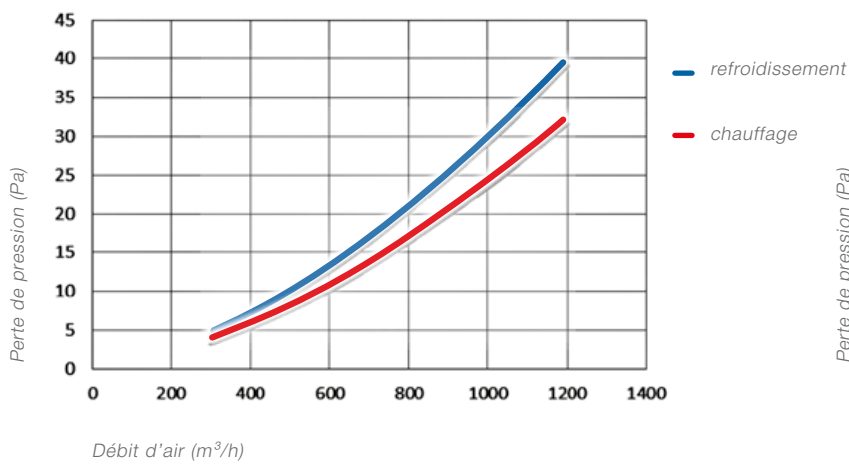


BATTERIE HYDRAULIQUE ENERGY PLUS

GRAPHIQUE

Pertes de pression par la batterie hydraulique

ENY-P1 / ENY-P2



ENY-P3 / ENY-P4

