

# D275 III

## Descriptions

Les unités de ventilation Vasco de type D275 III sont des unités de ventilation à récupération de chaleur, adaptées à une ventilation mécanique fonctionnant en continu et de manière permanente.

### Caractéristiques générales

- Convient pour un montage mural ou au plafond
- Raccords de conduits d'air intérieur sur la partie supérieure
- Raccords de conduits d'air extérieur sur la partie inférieure
- 4 manchons de raccordement galvanisés inclus
- Boîtier avec structure interne étanche à l'air en EPP (polypropylène expansé)
- Possibilité de combiner jusqu'à 3 unités de ventilation sur une ou plusieurs commandes
- Possibilité de connecter jusqu'à 20 sélecteur RF (3 positions / CO<sub>2</sub> / HR) sur une unité de ventilation

### Ventilation & régulation

- Ventilateurs radiaux à courant continu avec pales incurvées vers l'arrière
- Régulation automatique de la vitesse de rotation, indépendante de la pression, pour un débit d'air constant
- Bypass entièrement automatique (ventilation nocturne estivale)
- Contacts à 3 positions pour commande externe

### Échangeur de chaleur

- Échangeur de chaleur en plastique à haut rendement

### Gestion et communication

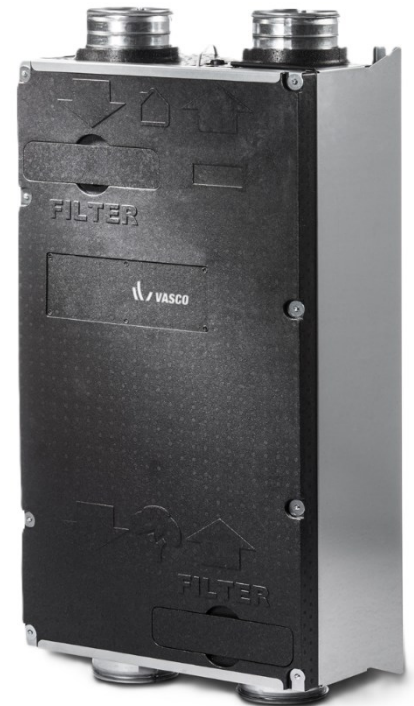
- Sélecteur RF à 3 positions :
  - Montage mural (en saillie)
  - 3 vitesses de ventilation + fonction minuterie + mode Auto
  - Débit d'air maximal réglable
  - Retour LED
  - Alimentation par pile (3V Lithium CR2450N)
- Possibilité de combinaison avec plusieurs sélecteurs RF
- Commande 1-10 V pour systèmes externes
- Sortie d'alarme pour les dysfonctionnements / signalisation du filtre

### Filtres

- Côté admission : F7 (EN779 – ISO16890 : ePM1 55 %)
- Côté sortie : G4 (EN 779 – ISO 16890 : Coarse 65 %)

### Accessoires

- Siphon à sec inclus
- Sélecteur RF à 3 positions inclus



# D275 III

## Extensions optionnelles

- Éléments de préchauffage électriques :
  - Élément PTC (Positive Température Coefficient)
  - Régulation modulante
  - Puissance : 0,9 kW
  - Montage en saillie (DN150)
- Sélecteurs RF à 3 positions supplémentaires
- Ventilation à la demande via un sélecteur RF RH (humidité) (alimenté par 2x 1,5V piles AA)
- Ventilation à la demande via un sélecteur RF CO<sub>2</sub> en saillie (alimentation 1x230 V + N)
- Commande via l'application Vasco Climate Control via la passerelle



Sélecteur RF à 3 positions



Sélecteur RF CO<sub>2</sub>



Sélecteur RF RH



Passerelle pour l'application  
Vasco Climate Control



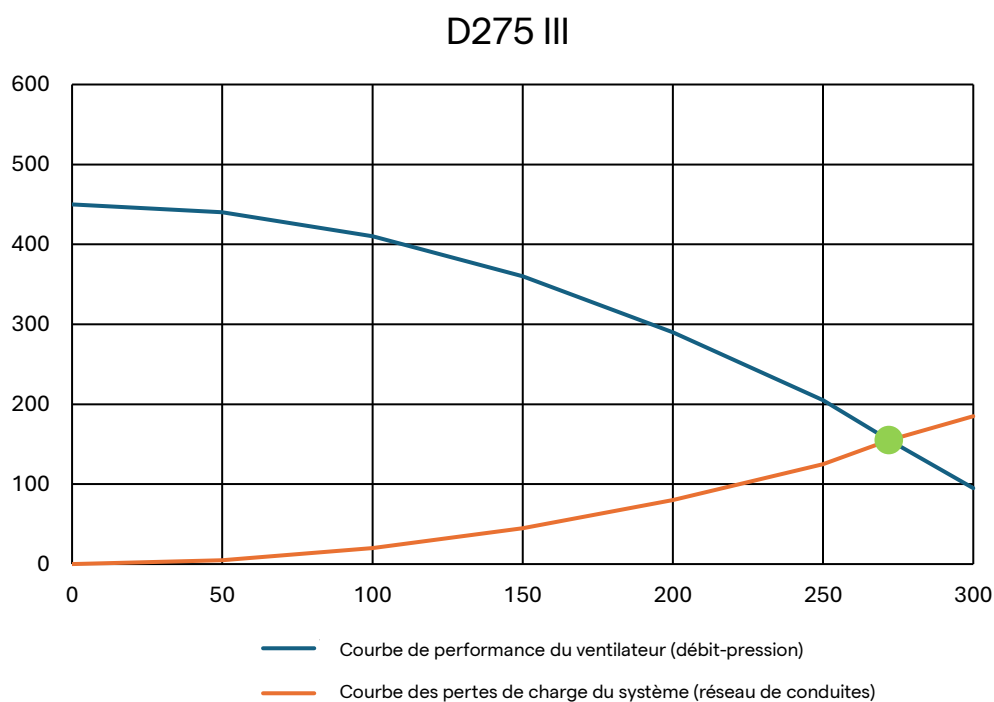
Élément de préchauffage  
électrique

# D275 III

## Données techniques

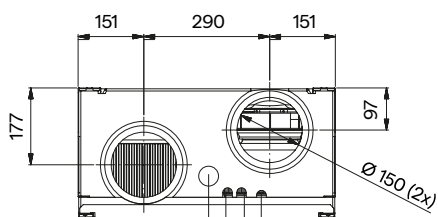
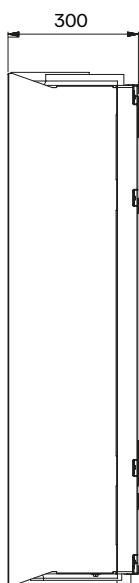
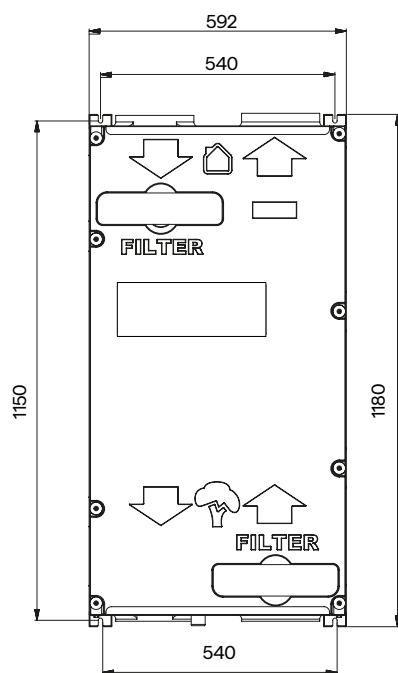
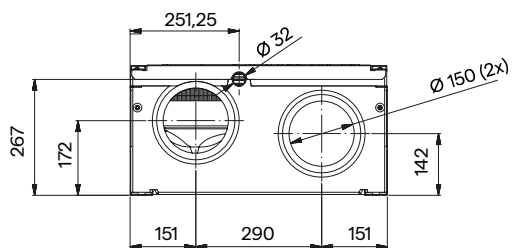
	D275 III
Dimensions (h x l x p)	1180 x 592 x 300 mm
Dimensions avec emballage (h x l x p)	1210 x 745 x 330 mm
Poids	23 kg
Tension d'alimentation	230 V AC
Débit d'air maximal à 150 Pa	275 m <sup>3</sup> /h
Rendement thermique selon EN13141-7	93,8 %
Rendement thermique selon EN308 annexe G	80 % à 275 m <sup>3</sup> /h 83 % à 251 m <sup>3</sup> /h 84 % à 200 m <sup>3</sup> /h 85 % à 172 m <sup>3</sup> /h
Puissance absorbée	2 x 83 W
Étiquette énergétique	A
Étiquette énergétique avec 2 capteurs (CO <sub>2</sub> ou RH (humidité))	A+
Niveau sonore émission unité (70 % Q <sub>max</sub> @50 Pa)	52,0 dB(A)
Niveau sonore conduit de soufflage (70 % Q <sub>max</sub> @50 Pa)	62,0 dB(A)
Niveau sonore conduit d'extraction (70 % Q <sub>max</sub> @50 Pa)	57,0 dB(A)

Puissance électrique nominale du D275 III		
Q [m <sup>3</sup> /h]	P [Pa]	P [W]
275	200	164
	175	154
	150	144
	125	138
	100	128
250	200	148
	175	132
	150	127
	125	115
225	200	119
	175	111
	150	105
	125	97
200	100	92
	200	109
	175	104
	150	94
175	125	88
	100	76
	200	95
	175	90
150	150	83
	125	76
	100	67



# D275 III

## Plans d'encombrement et raccordements



- Cordon d'alimentations 230 V
- Antenne
- Passe-câbles (câbles à fournir par l'installateur)
- Raccordement en option pour résistance de préchauffage électrique

Dimensions en mm

## Configuration standard

