

D275 III

DESCRIPTION

Les unités de ventilation Vasco D275 III sont du type avec récupération de chaleur et conviennent pour une ventilation mécanique permanente et continue.

Les unités sont équipées de série des éléments suivants:

- la possibilité d'un montage au mur ou au plafond
- raccordements des conduits d'air intérieur en haut
- raccordements des conduits d'air extérieur en bas
- manchon de connexion galvanisé (4 pcs)
- construction interne étanche en EPP (polypropylène expansé)
- échangeur de chaleur en plastique offrant un rendement élevé
- ventilateurs radiaux à courant continu avec aubes incurvées vers l'arrière
- débit d'air constant grâce à une régulation de vitesse automatique et indépendante de la pression
- by-pass modulant et automatique (ventilation nocturne d'été)
- contact d'alarme
- contacts 3 positions pour commande externe
- signal 0-10 V pour commande externe (par un système domotique, par exemple)
- filtre à air G4 pour l'évacuation et F7 pour l'air frais, filtres selon EN779-ISO16890 F7 - ePM1 55%, G4 - Coarse 65%
- possibilité de combiner jusqu'à 3 unités de ventilation sur une ou plusieurs contrôles
- possibilité de combiner jusqu'à 20 sélecteurs RF (3 positions/CO₂/RH (humidité)) avec 1 unité de ventilation
- siphon sec
- interrupteur RF à 3 positions :
 - Montage murale en surface
 - 3 positions de ventilation + Fonction minuterie + Réglage automatique
 - Réglage du débit d'air maximal
 - Feedback LED
 - Fonctionne sur piles (3V Lithium CR2450N)



OPTIONS

- Élément électrique préchauffage
- Sélecteurs RF supplémentaires
- Pilotage à la demande avec commande (humidité) RF de gestion du taux d'humidité (2x1,5V AA)
- Pilotage à la demande avec commande CO₂ RF (1x230V+N)
- Commande par Module de minuterie avec écran LCD (1x230V+N)
- Commande par l'application Vasco Climate Control (passerelle)



Élément de préchauffage



Sélecteur RF



Commande RF RH



Commande RF CO₂



Module de minuterie



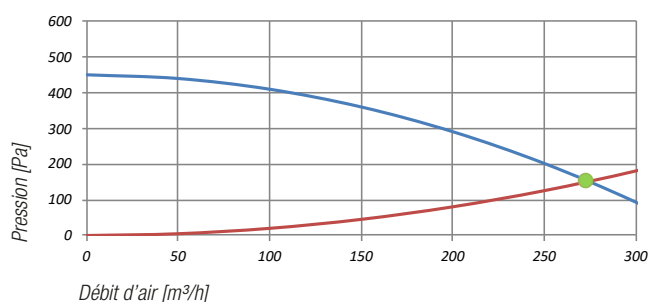
Passerelle pour l'appli Vasco Climate Control

D275 III

DONNÉES TECHNIQUES

		D275 III		
Dimensions (hxlxp)	mm	1183 x 592 x 300		
Poids	kg	23		
Tension d'alimentation	V	230		
Débit d'air max. par 150 Pa	m³/h	275		
Rendement conforme EN13141-7	%	93,8%		
Rendement conforme à EN308 annexe G	%	85% à 172 m³/h		
	%	84% à 200 m³/h		
	%	83% à 251 m³/h		
	%	80% à 275 m³/h		
Puissance absorbée (EPBD)	W	2 x 83		
Label énergie		A		
Label énergie avec 2 capteurs (CO ₂ ou RH (humidité))		A+		
Puissance acoustique à 70% Q _{vmax} à 50 Pa	dB	52		
Position du ventilateur		1	2	3
Capacité	m³/h	69	138	275
Pression	Pa	15	42	150
Puissance	W	12	34	144
Courant	A	0,15	0,33	1,17

GRAPHIQUE D275 III

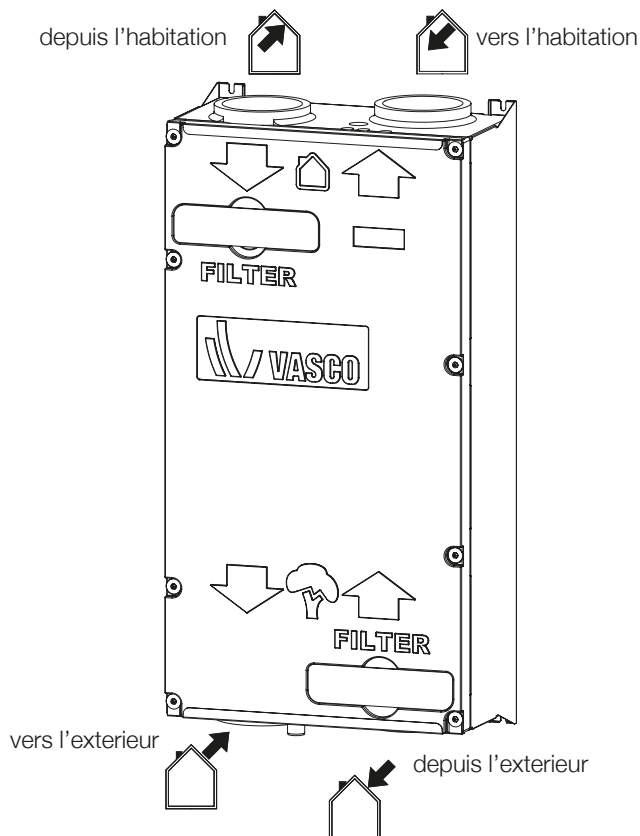
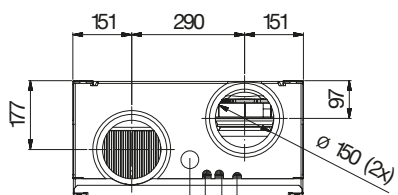
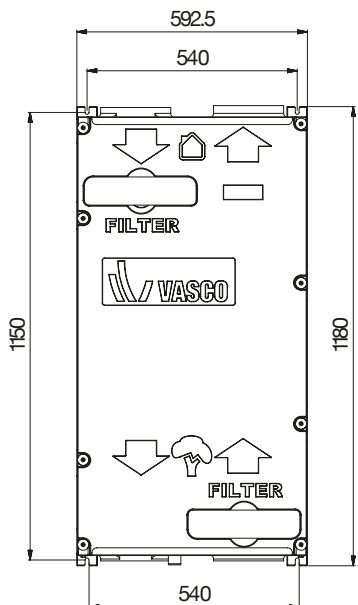
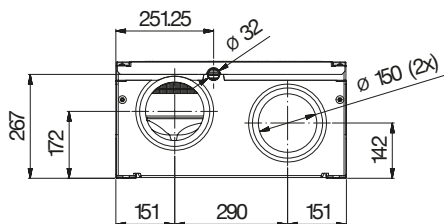


Consommation électrique indicative D275 III			Consommation électrique indicative D275 III		
Q [m³/h]	P [Pa]	P [W]	Q [m³/h]	P [Pa]	P [W]
275	200	164	225	200	119
	175	154		175	111
	150	144		150	105
	125	138		125	97
	100	128		100	92
250	200	148	200	200	109
	175	132		175	104
	150	127		150	94
	125	115		125	88
	100	109		100	76
175	200	95	175	200	95
	175	90		175	90
	150	83		150	83
	125	76		125	76
	100	67		100	67



D275 III

DIMENSIONS ET RACCORDEMENTS



- Cordon d'alimentation 230 V c.a.
- Antenne RF
- Presse-étoupe de câble de sélecteur filaire à 3 positions ou de câble de commande 0-10 V (les deux câbles doivent être fournis par l'installateur)
- Raccordement d'un élément de préchauffage électrique en option

Dimensions en mm