

# SORTIE DE TOITURE EN ALUMINIUM

## DESCRIPTION

Les gaines d'air isolées et les accessoires Vasco constituent, en combinaison avec les autres produits de ventilation du fabricant, un système de ventilation silencieux unique. Les composants isolés ont été conçus pour répondre aux exigences croissantes imposées aux systèmes de ventilation avec récupération de chaleur en ce qui concerne l'isolation thermique et le niveau sonore dans les espaces de vie. Ces composants isolés doivent être appliqués au niveau du raccordement extérieur du système de ventilation.

La sortie de toiture en aluminium Vasco peut être utilisée pour tous les raccords extérieurs avec diamètre intérieur Ø 125, 170 et 200 mm. Elle peut être mise en œuvre sur les toitures plates, ainsi que sur les toitures en pente avec une inclinaison comprise entre 18° et 52°.



## ACCESSOIRES



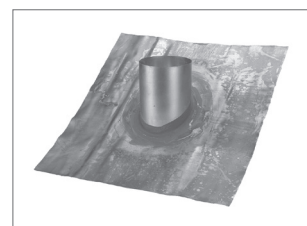
Support de montage



Plaque à coller



Tuile

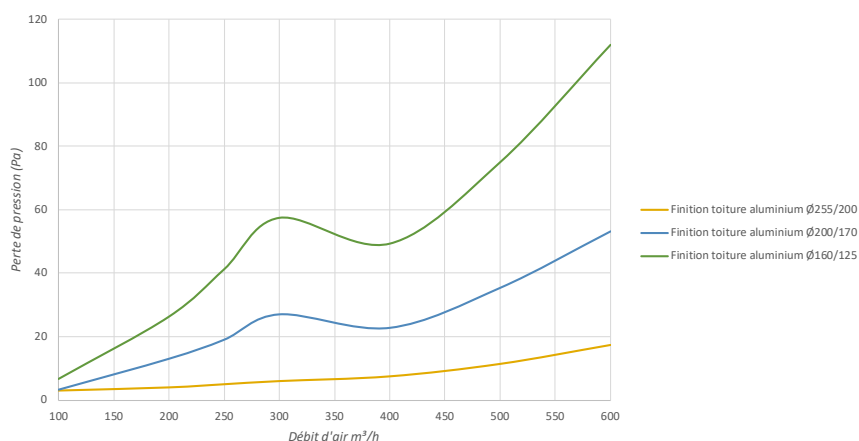


Solin en plomb

## GRAPHIQUE

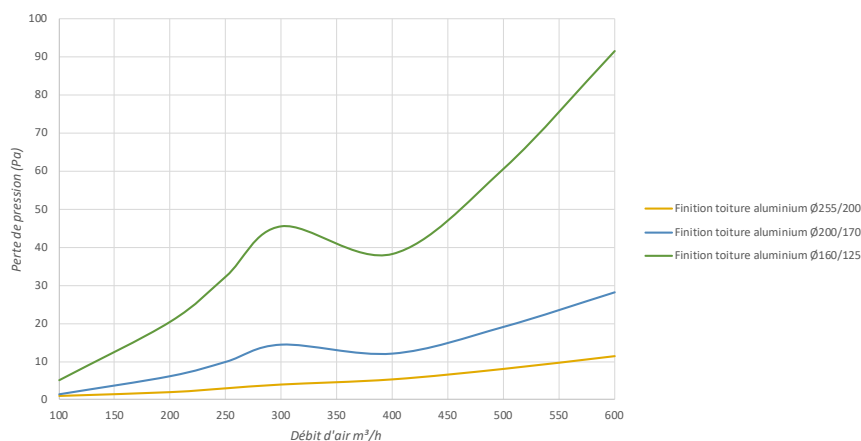
### PERTES DE CHARGE PAR SORTIE DE TOITURE EN ALUMINIUM

#### Amenée



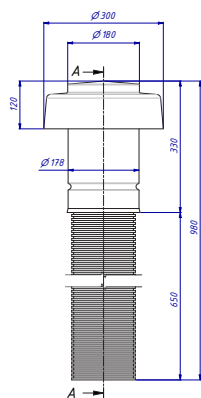
# SORTIE DE TOITURE EN ALUMINIUM

## Extraction

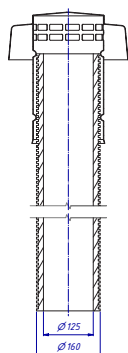


## DESSIN COTÉ

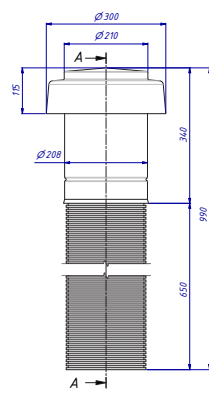
Sortie de toiture 160/125 mm



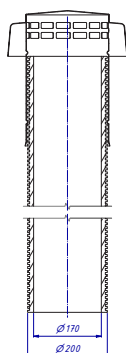
A-A ( 1/5 )



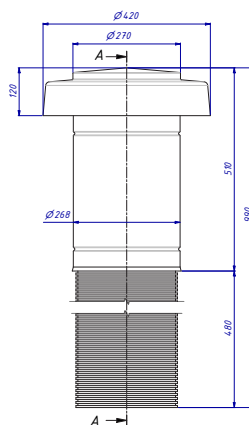
Sortie de toiture 200/170 mm



A-A ( 1/5 )



Sortie de toiture 255/200 mm



A-A ( 1/5 )

