

Plaque à coller DN150

Description

La plaque à coller de Vasco constitue une base fiable et durable pour le raccordement du conduit d'évacuation d'air et contribue à une intégration parfaite avec la finition toiture aluminium sur un toit plat.



Information techniques

- **Matériau** : aluminium
- **Poids** : 0,4 kg
- **Compatible avec la finitions toiture aluminium DN 150**

Installation

Préparation

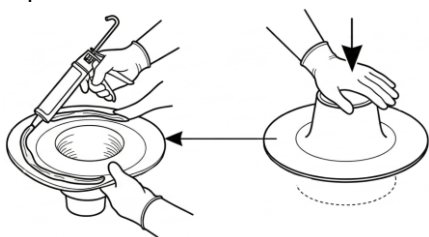
Étape 1:



Marquez l'emplacement souhaité sur le toit. Nettoyez soigneusement la surface autour du repère. Poncez légèrement la couverture bitumineuse existante (par exemple, des membranes bitumineuses) à l'aide d'une brosse métallique afin d'assurer une adhérence optimale. Percez ensuite un trou de Ø 150 mm dans la structure du toit.

Installation sur le toit

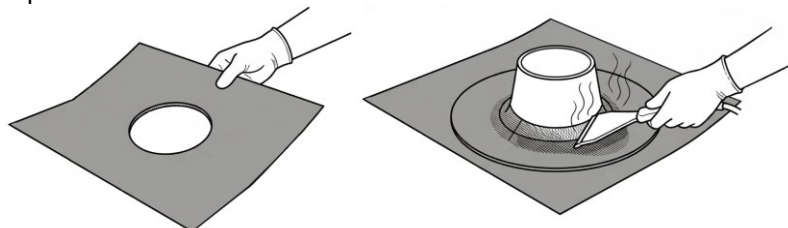
Étape 2:



Appliquez une colle de montage adaptée (par exemple, une colle bitumineuse) sur la face inférieure de la plaque adhésive, puis positionnez-la sur l'ouverture. Appuyez fermement le pied d'un diamètre de Ø 420 mm sur la couverture du toit afin d'obtenir un ancrage solide et durable..

Joint supplémentaire

Étape 3:

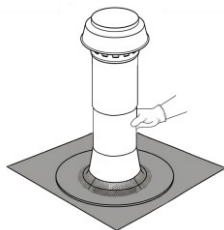


Découpez une bande supplémentaire de membrane bitumineuse avec une ouverture d'environ 170 mm de diamètre. Soudagez ou collez cette bande de manière professionnelle sur le pied de la plaque de fixation afin d'obtenir un raccord sans joint et particulièrement étanche.

Plaque à coller DN150

Ajouter un point de transit

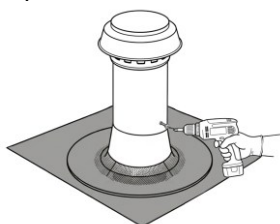
Étape 4:



Faites glisser le tube droit en aluminium d'un diamètre de $\varnothing 149$ mm à travers l'ouverture de la plaque de fixation, puis à travers la charpente du toit vers le bas jusqu'à la position souhaitée.

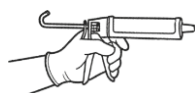
Finitions et contrôle final

Étape 5:

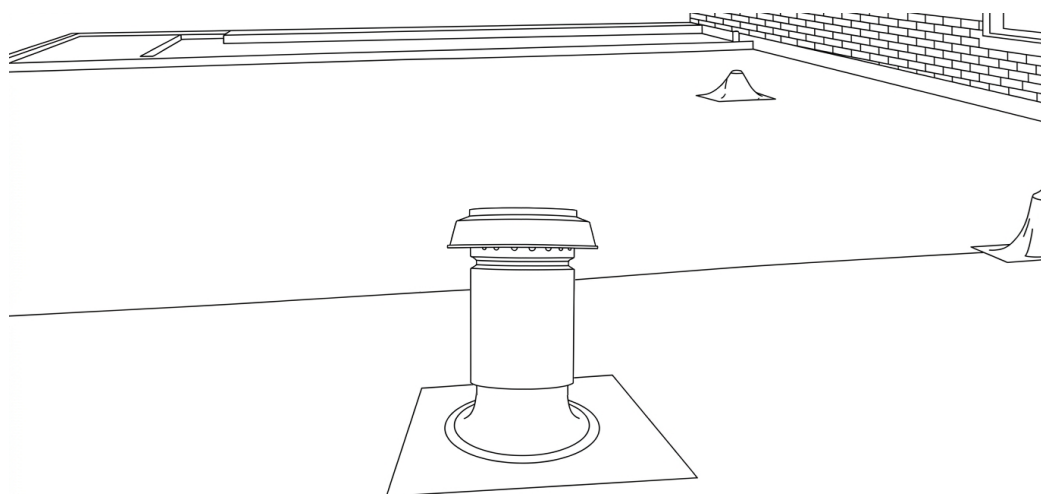


Glissez le collier muni du couvercle du passe-toit sur le collier de la plaque de fixation. Vissez ensuite le collier du passe-toit sur celui de la plaque de fixation afin d'assurer une fixation mécanique de l'ensemble.

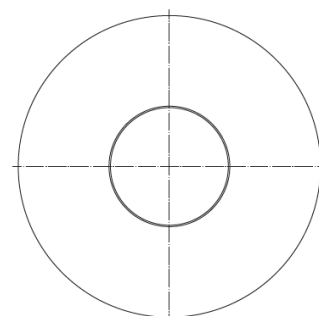
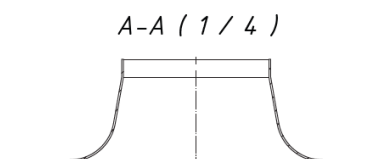
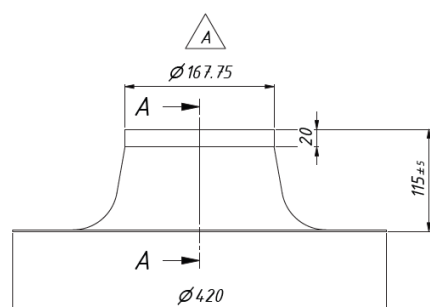
Vérifiez ensuite que le joint entre le collet du passe-toit et la plaque de fixation est bien étanche et correctement ajusté.



Si nécessaire, appliquez un joint d'étanchéité résistant aux intempéries pour plus de sécurité.



Dessin coté



Dimensions en mm