

Sélecteur RF à 3 positions

Description

L'unité de ventilation Vasco est équipée de série d'un sélecteur RF à 3 positions (sauf pour les modèles D150 Compact et Energy Plus, qui ne sont pas compatibles). Des sélecteurs RF supplémentaires peuvent être couplés après la mise en service de l'unité de ventilation. L'unité de ventilation ne répondra qu'à un sélecteur RF apparié.

- **Réglage :**
 - Position 1-2-3
 - Minuterie
 - Réinitialiser la notification de filtre sale
 - Réglage du débit d'air maximal
- **LED d'état :**
 - S'allume après l'opération
 - Unité de ventilation de communication/état de retour d'information
- **Options de combinaison :**
 - Jusqu'à 3 unités de ventilation sur une ou plusieurs commandes
 - Jusqu'à 20 sélecteurs RF (3 modes/CO2/HR (humidité)) avec 1 unité de ventilation
- **Communications :** communication RF sans fil avec l'unité de ventilation (signal de fréquence radio : 868,3 MHz)
- **Alimentation : par pile (3V Lithium CR2450N)**
 - Durée de vie prévue de la batterie : 10 ans
- **Température de fonctionnement :** 0 - 40°C
- **Dimensions (lxwxh):** 80×14×80 mm
- **Boîtier :** plastique
- **Montage :** montage mural en saillie (fixation par vis ou adhésif)



LED



Données techniques

Symbole	Fonction	Description
	Position 1	Ventiler à 25 % du débit d'air maximal réglé. Pendant le réglage du débit : réduire le débit.
	Position 2	Ventiler à 50 % du débit d'air maximal réglé. Pendant le réglage du débit : augmenter le débit
	Position 3	Ventiler à 100 % du débit d'air maximal réglé.
	Minuterie	L'appareil de ventilation ventilera au réglage de position 3 pendant 30 minutes . Une fois ce délai écoulé, l'appareil de ventilation revient à son réglage précédent.
	Position automatique (position 1 enfoncée)	Appuyez sur le bouton du mode de position 1 et maintenez-le enfoncé pendant 3 secondes pour activer l'appareil. Le mode automatique doit être activé lorsqu'il est contrôlé par un signal 1-10V, sauf pour les unités 225 Compact et Boost, pour lesquelles cela n'est pas nécessaire.
	Réinitialiser la notification du filtre	Réinitialiser l'alarme de filtre sale en appuyant simultanément sur les touches « position 1 » et « minuterie » pendant au moins 4 secondes , jusqu'à ce que la LED s'allume en vert.
	Connexion	Débranchez l'appareil de ventilation et rebranchez-le. L'appareil de ventilation recherche alors de nouveaux interrupteurs pendant 10 minutes. Appuyer simultanément sur les touches « position 2 » et « minuterie » pendant au moins 3 secondes . Si l'appairage est réussi, la LED centrale s'allume deux fois en vert.
	Déconnexion	Appuyez simultanément sur les touches « position 1 » et « position 3 » pendant au moins 3 secondes . Cela permet de désenregistrer tous les appareils de ventilation enregistrés. La LED de l'interrupteur s'allume deux fois en orange pour indiquer que les appareils ont été déconnectés.
	Réglage du débit	Débranchez l'appareil de ventilation et réinsérez-le. Appuyer ensuite sur le bouton de la position 3 pendant au moins 3 secondes . Relâcher dès que la LED située au centre de l'interrupteur émet une série de signaux lumineux indiquant le volume d'air réglé. Par défaut, la LED s'allume une fois en orange. Confirmez le volume d'air réglé en appuyant à nouveau sur le bouton de la position 3 pendant au moins 3 secondes.

Codes d'erreur + témoin LED

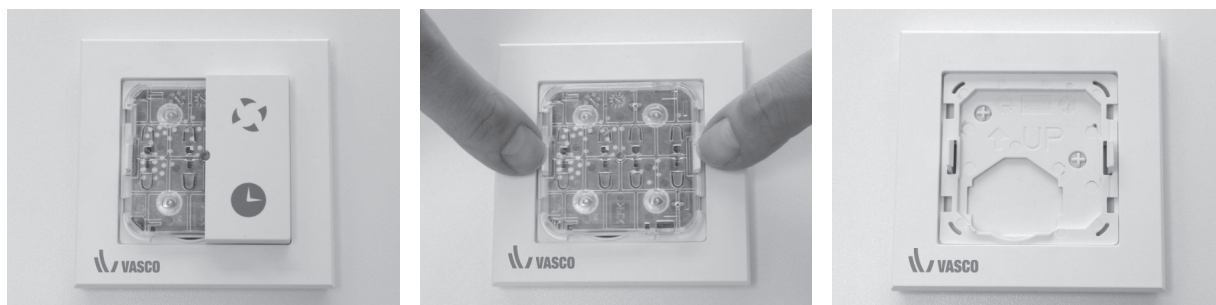
Témoin LED	Discription
Vert	Communication demandée transmise avec succès
Rouge	Problème de communication
2x rouge	Problème avec l'unité de ventilation
2x vert	Couplage du sélecteur RF réussi
Orange	Pile du sélecteur RF en fin de vie
2x orange (après commande)	Filtre encrassé
2x orange (après découplage)	Découplage du sélecteur RF réussi
3x orange	Accès aux paramètres de débit refusé

Installation

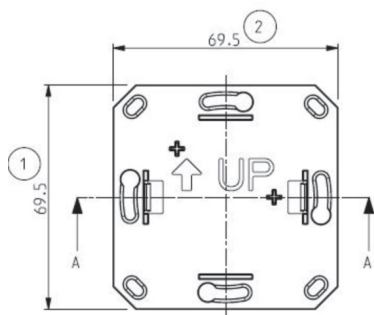
Conseils de montage : placez toujours le sélecteur hors de portée des endroits où des gouttes d'eau peuvent se former. Ne placez jamais l'émetteur mural dans un boîtier métallique ou à proximité de grands objets métalliques.

Montez toujours le sélecteur RF à 3 positions à un endroit facilement accessible.

Étape 1 : Détachez les boutons et le module électronique afin de libérer la plaque de base pour le montage mural.



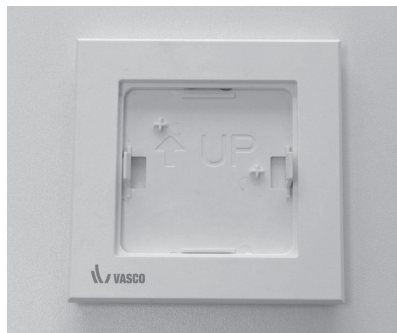
Étape 2 : Tracez les trous de vis de la plaque de base sur le mur.



Étape 3 : Fixez la plaque de base au mur à l'aide de vis.

Étape 4 : Procédez au montage dans l'ordre suivant :

A. Cadre design



B. Cadre mural



C. Électronique et boutons

