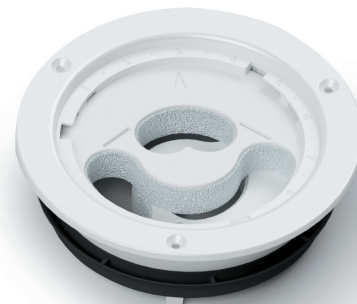


Bouche de réglage Smiley 2.0

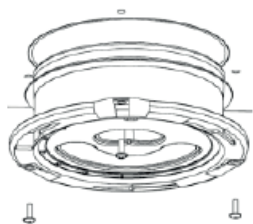
Description

Une bouche de réglage doit être placée dans chaque pièce de l'habitation à ventiler. Elle fait office de bouche d'amenée ou d'extraction, selon le type de pièce (sèche ou humide), et régule le débit d'air. La bouche de réglage peut être réglée en continu selon une graduation comprise entre 1-8 et 11-18.

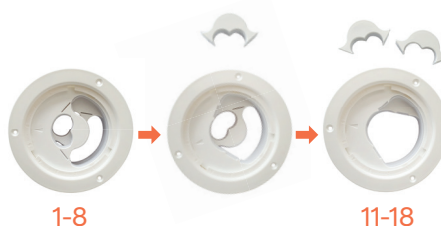


Installation

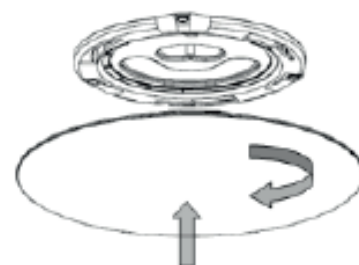
1. Insérez le régulateur de volume dans la gaine. La bouche reste fixée dans le plafond grâce au pouvoir adhérent du caoutchouc. Lorsque la gaine est installée dans un faux plafond, le régulateur de volume peut être vissé dans le plafond à l'aide de 3 vis.



2. Réglez le système de ventilation en ajustant la position du régulateur de volume. Pour créer des positions supplémentaires, il suffit de retirer les pièces centrales.



3. Placez le cache sur le régulateur de volume à l'aide du raccord à baïonnette.



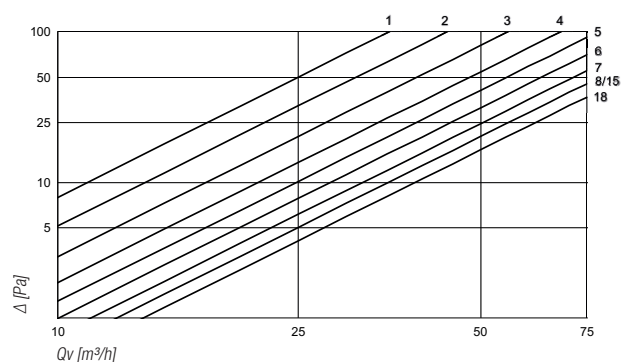
Entretien

Retirer le cache pour nettoyer les bouches. Le régulateur de volume peut rester dans le plafond pendant le nettoyage.

Pertes de pression

Graphiques représentant la perte de pression aux différentes positions de réglage. Retirer les pièces centrales pour obtenir les positions 11-18.

PERTES DE PRESSION À L'EXTRACTION



PERTES DE PRESSION À L'AMENÉE

