



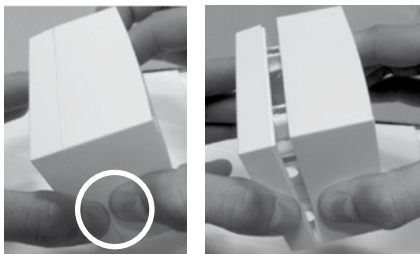
**MONTAGEHANDLEIDING
INSTRUCTIONS DE MONTAGE**

DRIESTANDENSCHAKELAAR / COMMUTATEUR À TROIS POSITIONS

1

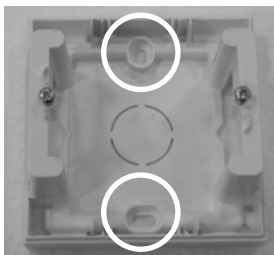
Demonteer de opbouwdoos van de basisplaat door de boven- en onderzijde van de opbouwdoos (met links beneden het merkopschrift als referentie) stevig in te drukken en ze vervolgens van de basisplaat te klikken.

Démontez la boîte en saillie de la plaque de base. Pour cela, appuyez vigoureusement sur les côtés supérieur et inférieur de la boîte en saillie (avec la marque imprimée en bas à gauche comme repère) et cliquez pour la retirer de la plaque de base.

**2**

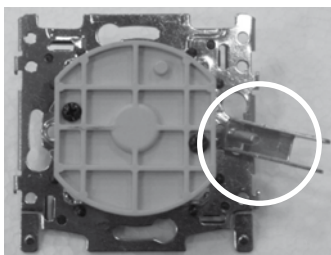
Monteer de basisplaat met schroeven tegen de muur d.m.v. gebruik te maken van de voorziene uitsparingen.

Montez la plaque de base sur le mur à l'aide de vis en utilisant les évidements prévus.

**3**

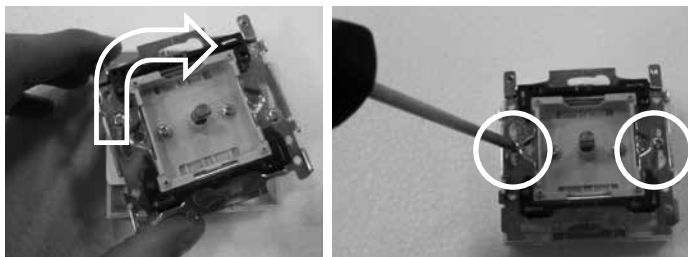
Verwijder beide klemmen (te gebruiken bij inbouw montage) van het schakelement en verbind de elektrische bedrading op een correcte manier (zie installatie- en gebruikshandleiding 11VE20011 p. 6).

Enlevez les deux bornes (à utiliser pour le montage encastré) des éléments de commutation et branchez le câblage électrique de manière correcte (voir manuel d'installation et d'emploi 11VE20011 p. 6).



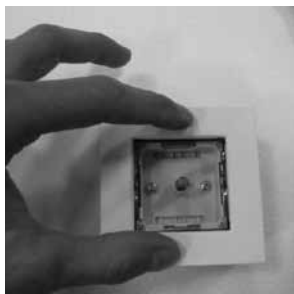
4

Monteer het bedrade schakelement in de behuizing en schroef deze vast.
Montez l'élément de commutation câblé dans le boîtier et vissez-le.

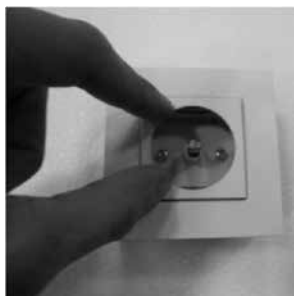


5

Monteer de overige elementen in onderstaande volgorde en dit door ze stevig vast te klikken.
Montez les autres éléments dans l'ordre ci-dessous et en cliquant solidement.



Opbouwdoos
Boîte en saillie

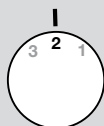
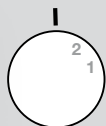
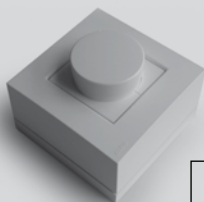


Opvulstuk
Pièce de raccord



Draaiknop
Molette

STANDENSCHAKELAAR INSTELLING / RÉGULATION INTERRUPTEUR À POSITIONS



POTENTIOMETER INSTELLING / RÉGULATION POTENTIOMÈTRE



stand/position 3		stand/position 2		stand/position 1	
capaciteit capacité	drukval kanalensysteem chute de pression système de canaux	capaciteit capacité	drukval kanalensysteem chute de pression système de canaux	capaciteit capacité	drukval kanalensysteem chute de pression système de canaux
[m³/h]	[Pa]	[m³/h]	[Pa]	[m³/h]	[Pa]
260	100	130	25	65	6
230	125	115	31	58	8
195	150	98	38	49	10
160	175	80	44	40	11
115	200	58	50	29	13
355	100	178	25	89	6
335	125	168	31	84	8
315	150	158	38	79	10
295	175	148	44	74	11
270	200	135	50	68	13
420	100	210	25	105	6
400	125	200	31	100	8
375	150	188	38	94	10
355	175	178	44	89	11
340	200	170	50	85	13
485	100	243	25	122	6
465	125	233	31	117	8
445	150	223	38	112	10
425	175	213	44	107	11
410	200	205	50	103	13
540	100	270	25	135	6
520	125	260	31	130	8
505	150	253	38	127	10
485	175	243	44	122	11
470	200	235	50	118	13



Kruishoefstraat 50
 B-3650 Dilsen
 T. +32 (0)89 79 04 11
 F. +32 (0)89 79 05 00
 info@vasco.eu
 www.vasco.eu

90.DR014050.A