

D275 III

Omschrijving

Vasco ventilatie-units type D275 III zijn ventilatie-units met warmteterugwinning en geschikt voor permanent, continu draaiende mechanische ventilatie.

Algemene kenmerken

- Geschikt voor wand- en plafondmontage
- Binnenlucht-kanaalaansluitingen aan de bovenzijde
- Buitenlucht-kanaalaansluitingen aan de onderzijde
- 4x galva aansluitingsmof inbegrepen
- Omkastung met interne luchtdichte EPP-constructie (geëxpandeerd polypropyleen)
- Mogelijkheid om tot 3 ventilatie-units te combineren op één of meerdere bedieningen
- Mogelijkheid om tot 20 RF-schakelaars (3-standen / CO₂ / RH) op 1 ventilatie-unit te koppelen

Ventilatie & regeling

- Gelijkstroom radiaalventilatoren met achterwaarts gebogen schoepen
- Automatische en drukonafhankelijke toerentalregeling voor constant luchtdebiet
- Volledige automatische bypass (zomernachtventilatie)
- 3-standen contacten voor externe aansturing

Warmtewisselaar

- Hoogrendement kunststof warmtewisselaar

Aansturing & communicatie

- RF 3-standenschakelaar (standaard):
 - Wandmontage (opbouw)
 - 3 ventilatiestanden + Timerfunctie + Auto-stand
 - Instelbaar maximaal luchtdebiet
 - LED-feedback
 - Batterijgevoed (3V Lithium CR2450N)
- Mogelijkheid tot combinatie met meerdere RF-schakelaars
- 1-10 V sturing voor externe systemen
- Alarmuitgang voor storingen / filtermelding

Filters

- Toevoerszijde: F7 (EN779 – ISO16890: ePM1 55%)
- Afvoerszijde: G4 (EN779 – ISO16890: Coarse 65%)

Accessoires

- Droogsifon inbegrepen
- RF 3-standenschakelaar inbegrepen



D275 III

Optionele uitbreidingen

- Elektrisch voorverwarmingselementen:
 - PTC-element
 - Modulerende regeling
 - Vermogen: 0,9 kW
 - Opbouwmontage (DN150)
- Extra RF 3 standenschakelaars
- Vraagsturing via RF RH (vocht) schakelaar (2x1,5V AA batterij gevoed)
- Vraagsturing via RF CO₂ opbouwschakelaar (1x230V + N voeding)
- Bediening via Vasco Climate Control App via Gateway



RF 3-standenschakelaar



RF CO₂ schakelaar



RF RH schakelaar



Gateway voor
Vasco Climate Control App



Voorverwarmingselement

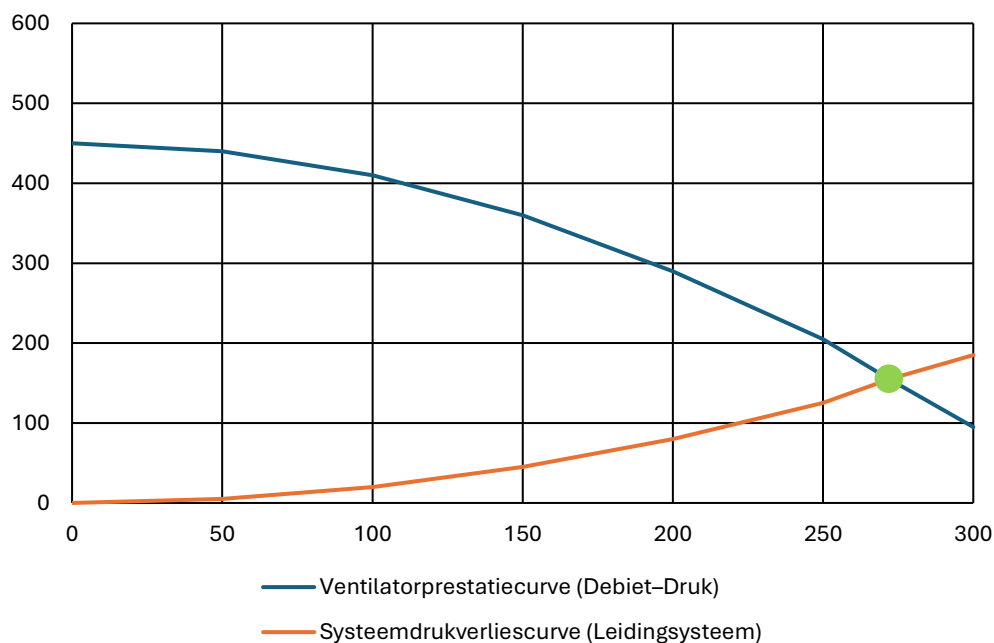
D275 III

Technische gegevens

| | D275 III |
|--|--|
| Afmetingen (h x b x d) | 1180 x 592 x 300 mm |
| Afmetingen incl. verpakking (h x b x d) | 1210 x 745 x 330 mm |
| Gewicht | 23 kg |
| Voedingsspanning | 230 V AC |
| Maximaal luchtdebiet bij 150 Pa | 275 m ³ /h |
| Thermisch rendement volgens EN13141-7 | 93,8% |
| Thermisch rendement volgens EN308 bijlage G | 80% bij 275 m ³ /h 83% bij 251 m ³ /h 84% bij 200 m ³ /h 85% bij 172 m ³ /h |
| Opgenomen vermogen | 2 x 83 W |
| Energielabel | A |
| Energielabel met 2 sensoren (CO ₂ of RH (vocht)) | A+ |
| Geluidsniveau unit-uitstraling (70% Q _{max} @50 Pa) | 52,0 dB(A) |
| Geluidsniveau toevoer-kanaal (70% Q _{max} @50 Pa) | 62,0 dB(A) |
| Geluidsniveau afvoer-kanaal (70% Q _{max} @50 Pa) | 57,0 dB(A) |

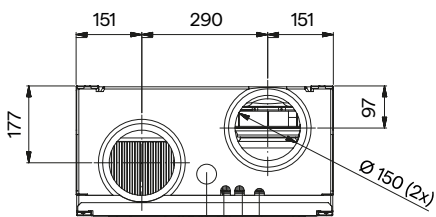
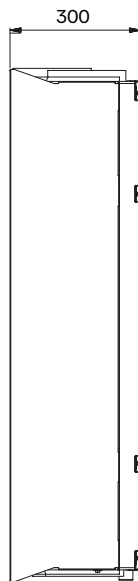
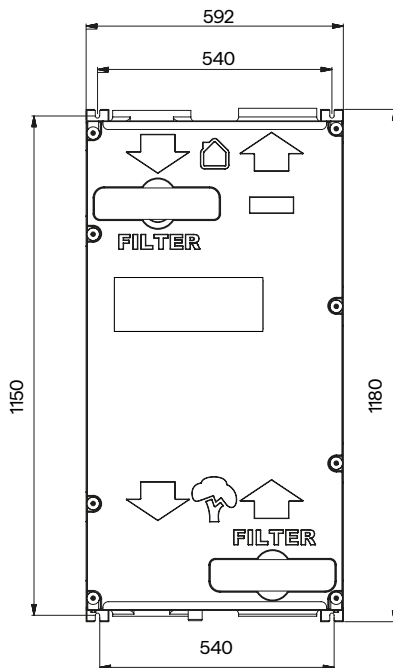
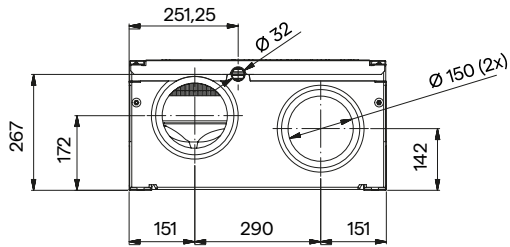
| Indicatief opgenomen elektrisch vermogen D275 III | | |
|---|--------|-------|
| Q [m ³ /h] | P [Pa] | P [W] |
| 275 | 200 | 164 |
| | 175 | 154 |
| | 150 | 144 |
| | 125 | 138 |
| | 100 | 128 |
| 250 | 200 | 148 |
| | 175 | 132 |
| | 150 | 127 |
| | 125 | 115 |
| | 100 | 109 |
| 225 | 200 | 119 |
| | 175 | 111 |
| | 150 | 105 |
| | 125 | 97 |
| | 100 | 92 |
| 200 | 200 | 109 |
| | 175 | 104 |
| | 150 | 94 |
| | 125 | 88 |
| | 100 | 76 |
| 175 | 200 | 95 |
| | 175 | 90 |
| | 150 | 83 |
| | 125 | 76 |
| | 100 | 67 |

Grafiek D275 III



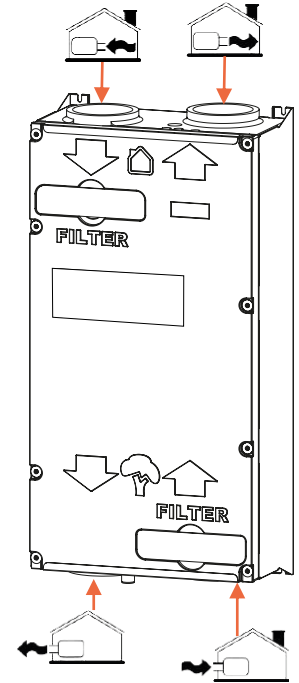
D275 III

Maattekeningen en aansluitingen



- Netsnoer 230 V
- Antenne RF
- Doorvoertule kabel bedrade 3 standenschakelaar of kabel 1-10V sturing (beide kabels zijn door de installateur te voorzien)
- Aansluiting optioneel elektrisch voorverwarmingselement

Standaard configuratie



Maatvoering in mm