

# Plakplaat DN150

## Omschrijving

De Vasco plakplaat vormt een betrouwbare en duurzame basis voor de aansluiting van het afvoerluchtkanaal en draagt bij aan een correcte integratie met de dakdoorvoer op een plat dak.

## Technische eigenschappen

- **Materiaal:** Aluminium
- **Gewicht:** 0,4 kg
- **Geschikt voor dakdoorvoer:** Ø 150 mm



## Installatie

### Vorbereiding

Stap 1:



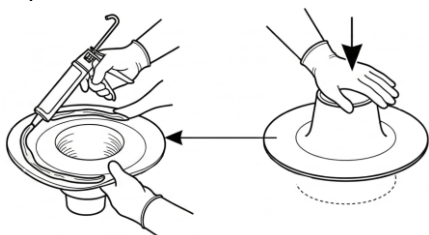
Markeer de gewenste positie op het dak.

Reinig de ondergrond rondom de markering grondig. Ruw de aanwezige bitumineuze dakbedekking (bijv. bitumen dakbanen/roofing) licht op met een staalborstel om een optimale hechting te verzekeren.

Maak vervolgens een opening met een diameter van Ø 150 mm in de dakconstructie.

### Dakmontage

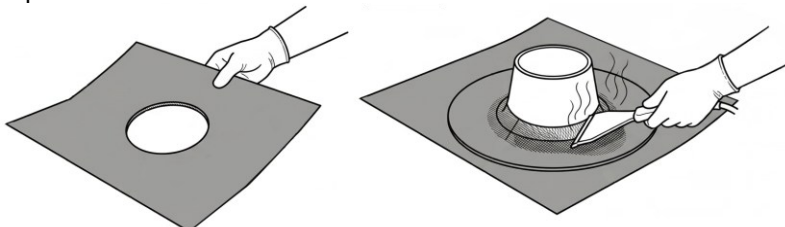
Stap 2:



Breng een geschikte montagelijm (bijvoorbeeld bitumineuze lijm) aan op de onderzijde van de plakplaat en positioneer deze over de opening. Druk de voet met een diameter van Ø 420 mm stevig aan op de dakbedekking om een solide en duurzame verankering te realiseren.

### Extra afdichting

Stap 3:



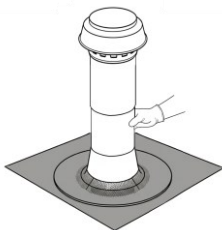
Snijd een extra strook bitumineuze dakbedekking met een opening van circa Ø 170 mm.

Brand of verlijm deze strook op vakbekwame wijze over de voet van de plakplaat om een naadloze en extra waterdichte aansluiting te verkrijgen.

# Plakplaat DN150

## Doorvoer plaatsen

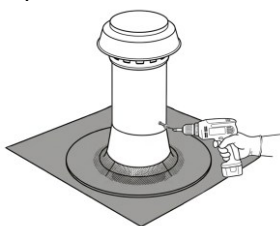
Stap 4:



Schuif het rechte aluminium buisdeel met een diameter van  $\varnothing 149$  mm door de opening van de plakplaat en vervolgens door de dakconstructie naar beneden tot op de gewenste positie.

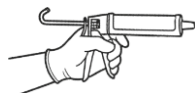
## Afwerking en eindcontrole

Stap 5:

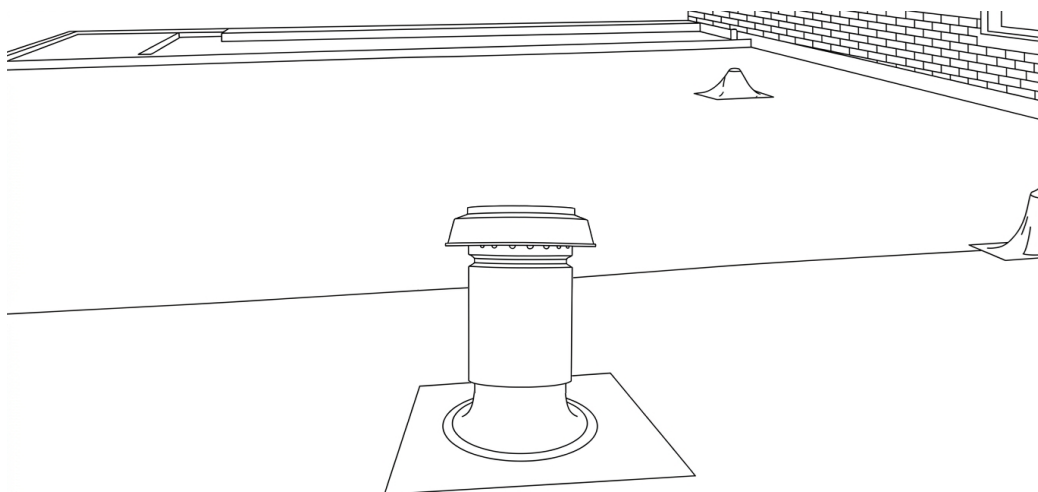


Schuif de kraag met het kapdeksel van de dakdoorvoer over de kraag van de plakplaat. Schroef vervolgens de kraag van de dakdoorvoer vast aan de kraag van de plakplaat om een mechanische fixatie van het geheel te realiseren.

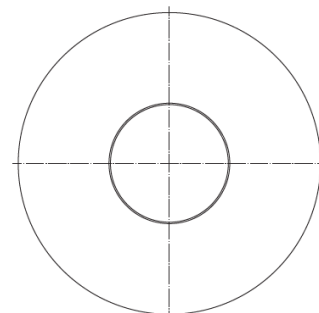
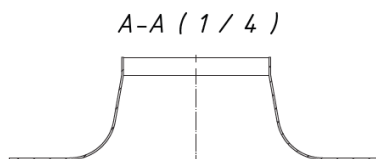
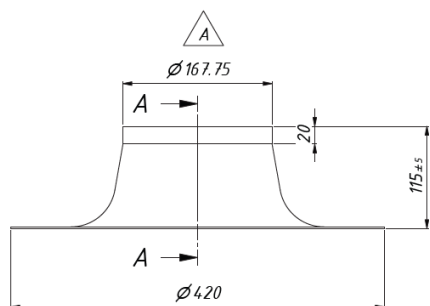
Controleer aansluitend of de naad tussen de kraag van de dakdoorvoer en de plakplaat volledig en correct aansluit.



Breng, indien nodig, een weerbestendige kitnaad aan om extra zekerheid te bieden.



## Maattekening



Maatvoering in mm