

RF 3-standenschakelaar

Omschrijving


Elke Vasco ventilatie-unit wordt standaard geleverd met een RF 3-standenschakelaar (met uitzondering van de D150 Compact en Energy Plus, die niet compatibel zijn). Deze RF 3-standenschakelaar is niet gekoppeld met de ventilatie-unit. Na het koppelen (zie verder) is de gebruiker in staat het ventilatieniveau rechtstreeks te selecteren (lage stand, middenstand of hoge stand).

Daarnaast beschikt de schakelaar over een timer-functie, waarbij de ventilatie-unit gedurende 30 minuten automatisch in de hoogste stand wordt geplaatst.

Tijdens de ingebruikname van de ventilatie-unit wordt de RF 3-standenschakelaar ook gebruikt om de maximumdebiet van de unit in te stellen.



Algemene kenmerken

- Bedieningsknoppen
 - Vier knoppen: stand 1 (laag), stand 2 (midden), stand 3 (hoog) en timer-functie
 - Intuïtieve ventilatiesymbolen: 
- Centrale feedback-LED
 - Eén LED in het midden (kleurt groen/oranje/rood)
 - Toont feedback bij bediening, verbindingstatus en foutmeldingen

Koppelingsmogelijkheden

- Ondersteuning voor koppeling van maximaal 3 ventilatie-units op één of meerdere bedieningen
- Mogelijkheid om tot 20 RF-schakelaars (CO₂, RH of 3-standen) te koppelen aan één ventilatie-unit

Communicatie

- Draadloze RF-communicatie met de ventilatie-unit
- Radiofrequent signaal: 868,3 MHz

Voeding en verbruik

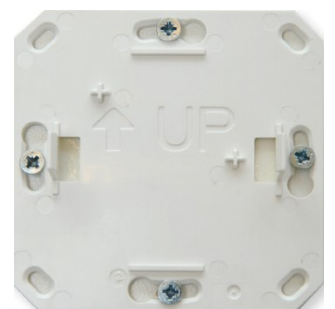
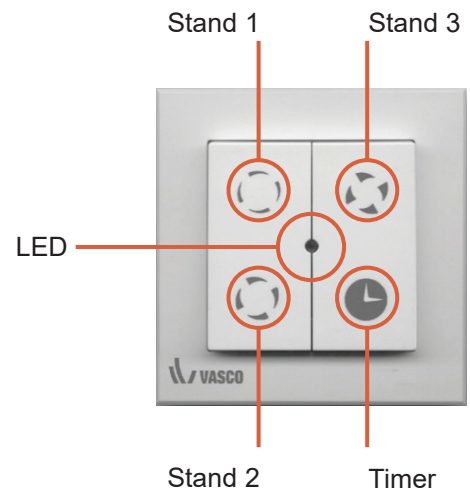
- Interne voeding: batterij gevoed (via intern meegeleverde CR2450 batterij)
- Verwachte levensduur batterij: 10 jaar (bij gemiddeld één bediening per dag)

Meet- en bedrijfstemperatuur

- Bedrijfstemperatuur: 0 - 40°C
- Opslagtemperatuur: -20 - 55°C
- Opslagvochtigheid: 0 - 85% (niet-condenserend)






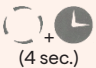



Fysieke eigenschappen

- Afmetingen (lxbxh): 83x16x83 mm
- Behuizing: kunststof
- Beschermingsklasse: IP30
- Montage: schroeven op muur of inbouwdoos, of kleven via de voorgemonteerde dubbelzijdige tape



RF 3-standenschakelaar

Technische gegevens

Symbol	Functie	Omschrijving
	Ventilatiestand 1	Ventileren op 25% van het maximaal ingesteld luchtdebiet
	Ventilatiestand 2	Ventileren op 50% van het maximaal ingesteld luchtdebiet
	Ventilatiestand 3	Ventileren op 100% van het maximaal ingesteld luchtdebiet
	Timer	De ventilatie-unit zal gedurende 30 minuten ventileren op ventilatiestand 3. Na het verlopen van deze tijd keert de ventilatie-unit terug naar zijn voorgaande stand.
	Auto-stand	Houd de knop van "ventilatiestand 1" gedurende 3 seconden ingedrukt om de auto-stand te activeren. Voor aansturing via een 0-10V-sigitaal moet de auto-stand geactiveerd worden, behalve bij de 225 Compact- en Boost-units; bij deze modellen is dit niet vereist.
	Reset filtermelding	Reset de vuilfiltermelding door minimaal 4 seconden gelijktijdig op de knoppen "ventilatiestand 1" en "timer" te drukken, totdat de LED groen oplicht. Voer deze reset uit na het vervangen van de filters.
	Aanmelden	Haal de stekker van de ventilatie-unit uit het stopcontact en plaats deze opnieuw. De ventilatie-unit zoekt dan gedurende 10 minuten naar nieuwe schakelaars. Druk minimaal 3 seconden gelijktijdig op de knoppen "ventilatiestand 2" en "timer". Als de koppelactie succesvol is, licht de LED in het midden twee keer groen op.
	Afmelden	Druk minimaal 3 seconden gelijktijdig op de knoppen "ventilatiestand 1" en "ventilatiestand 3". Hiermee wordt de schakelaar afgemeld bij de ventilatie-unit(s). De LED van de schakelaar licht twee keer oranje op als bevestiging dat de ontkoppeling is uitgevoerd.
	Instellen van maximale ventilatiedebiet	Haal de stekker van de ventilatie-unit uit het stopcontact en plaats deze opnieuw. Druk vervolgens minimaal 3 seconden op de knop van ventilatiestand 3. Laat los zodra de LED in het midden van de schakelaar een reeks lichtsignalen weergeeft die overeenkomen met de ventilatiedebieten zoals beschreven op de volgende pagina. Bevestig het gekozen maximale ventilatiedebiet door opnieuw minimaal 3 seconden op dezelfde knop te drukken.

RF 3-standenschakelaar

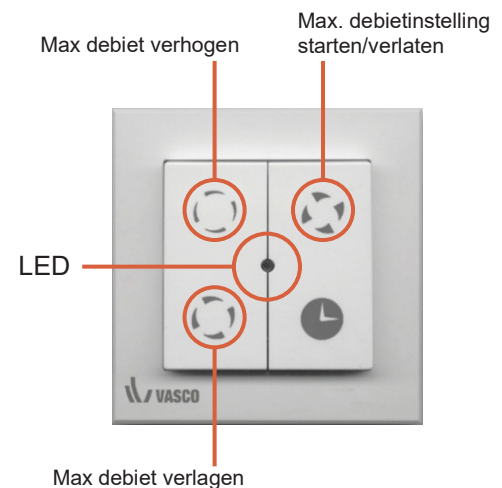
Technische gegevens

Instellen van maximale ventilatiedebieten

Tijdens de ingebruikname kan het maximale ventilatiedebiet worden ingesteld via de RF 3-standenschakelaar. De inbedrijfstelling start zodra de unit onder spanning staat en duurt 10 minuten. De maximaal-debietinstelling wordt geactiveerd of verlaten door ventilatiestand 3 gedurende 3 seconden ingedrukt te houden.

De RF 3-standenschakelaar biedt 7 niveaus voor het maximale debiet. Ventilatiestand 1 verhoogt het niveau en ventilatiestand 2 verlaagt het; elke druk verandert één stap. De LED-indicatie toont het gekozen niveau: 1x groen is het laagste instelbare debiet, 2x rood het hoogste via de schakelaar.

Voor de exacte debietwaarden per LED-indicatie wordt verwezen naar de handleiding van de ventilatie-unit.



Gedrag bij aansturing van meerdere ventilatie-units

Wanneer de RF 3-standenschakelaar met meerdere ventilatie-units is verbonden, wordt dezelfde ventilatievraag (stand 1, stand 2, stand 3 of timerfunctie) gelijktijdig naar alle gekoppelde units verzonden. Alle units volgen steeds het laatst ontvangen RF-commando, waardoor de aansturing uniform en synchroon blijft.

Afwijkingen zoals foutcodes of andere unit-specifieke condities beïnvloeden uitsluitend de betrokken ventilatie-unit. In dergelijke gevallen geeft de LED op de RF 3-standenschakelaar de foutindicatie van die unit weer (bijvoorbeeld 2x rood bij "Probleem met de ventilatie-unit"). De betekenis van elke foutcode staat in de tabel onderaan deze pagina.

Gedrag bij meerdere RF schakelaars

Binnen het RF-gamma kunnen RF RH- en RF CO₂-schakelaars samen met de RF 3-standenschakelaar op dezelfde ventilatie-unit worden gekoppeld en samen de automatische regeling beïnvloeden. De automatische modus wordt geactiveerd door ventilatiestand 1 gedurende 3 seconden ingedrukt te houden.

Bij meerdere RF-schakelaars volgt de unit automatisch elke overgang tussen manuele en automatische werking. Elke schakelaar behoudt zijn eigen ECO- of COMFORT-modus en herneemt die bij terugkeer naar automatische werking.

In automatische werking bepaalt de hoogste ventilatievraag de effectieve stand. In manuele werking volgt de unit altijd de laatst uitgevoerde handmatige wijziging.

Foutcodes + LED feedback

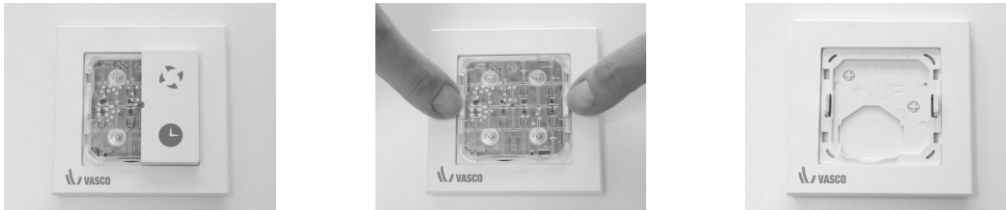
LED -feedback	Omschrijving
Groen	De gevraagde communicatie is correct gecommuniceerd
2x groen	Succesvolle koppeling van de RF schakelaar
Oranje (na bediening)	Batterij bijna leeg
2x oranje (na bediening)	Filtervuilmelding
2x oranje (na ontkoppeling)	Succesvolle ontkoppeling van de RF schakelaar
3x oranje	Toegang tot debietinstellingen geweigerd.
Rood	Probleem met de communicatie
2x rood	Probleem met de ventilatie-unit

RF 3-standenschakelaar

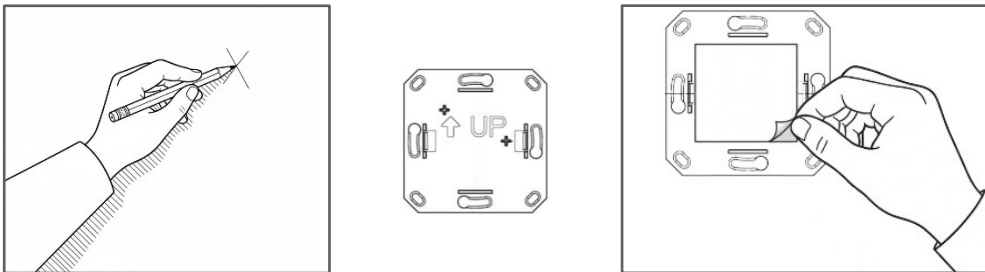
Installatie

Monteer de RF 3-standenschakelaar steeds op een goed bereikbare plek.

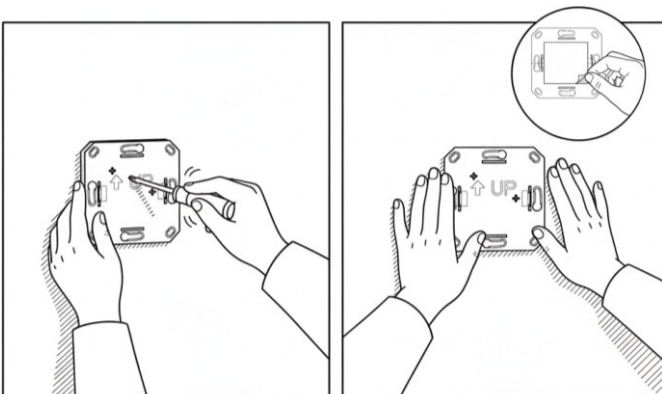
Stap 1: Maak de knoppen en de elektronica module los om de basisplaat voor wandmontage vrij te maken.



Stap 2: Teken de schroefgaten van de basisplaat op de muur uit. Indien montage met dubbelzijdige tape gewenst is: verwijder de beschermlaag van de tape op de achterkant van de basisplaat.



Stap 3: Monteer de basisplaat met schroeven tegen de muur, of kleef de basisplaat op een vlak, schoon en vetvrij oppervlak met behulp van de dubbelzijdige tape.



Stap 4: Monteer in onderstaande volgorde:



A. Designframe



B. Afdekking



C. Elektronica en knoppen