

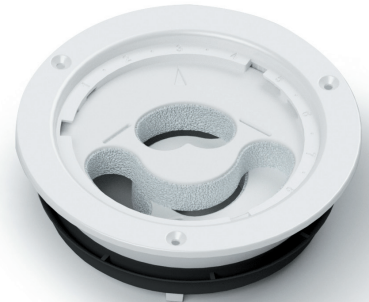
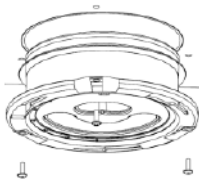
SMILEY 2.0 INREGELVENTIEL

OMSCHRIJVING

Het inregelventiel wordt geplaatst in elke te ventileren ruimte van een woning. Het doet dienst als toe- of afvoerventiel, naargelang de aard van de ruimte (respectievelijk droog of nat) en regelt het luchtdebiet. Het inregelventiel is traploos in te stellen met een schaalverdeling tussen 1-8 en 11-18.

INSTALLATIE

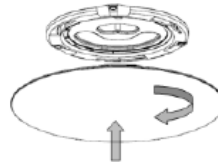
1. Plaats de volumeregelaar in het kanaal. Het ventiel blijft door de klemming van het rubber in het plafond zitten. Om het kanaal bij een vals plafond vast te zetten kan de volumeregelaar met 3 schroeven vastgeschroefd worden in het plafond.



2. Regel het ventilatiesysteem in door de stand van de volumeregelaar aan te passen. Er kunnen extra standen gecreëerd worden door de middelste stukken uit te breken.



3. Plaats de afdekkap op de volumeregelaar door middel van de bajonetsluiting.



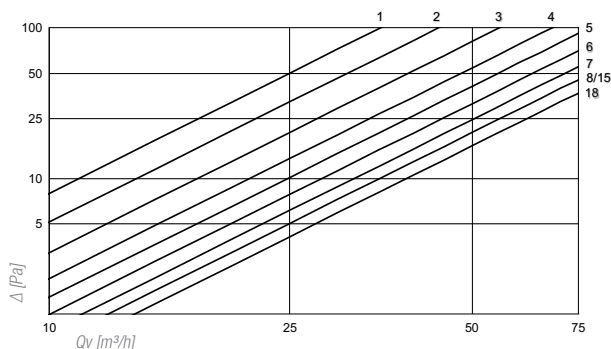
ONDERHOUD

De ventielen kunnen gereinigd worden door de afdekkap te verwijderen. Tijdens het reinigen kan de volumeregelaar in het plafond blijven.

DRUKVERLIEZEN

Grafieken van de drukval bij de verschillende inregelstanden. Stand 11-18 zijn de standen met uitgebroken middenstuk.

DRUKVERLIEZEN BIJ AFVOER



DRUKVERLIEZEN BIJ TOEVOER

