

ÉLÉMENT DE PRÉCHAUFFAGE ÉLECTRIQUE : D150 Compact

DESCRIPTION

En plus du cycle de dégivrage dont chaque unité de ventilation Vasco à échange thermique est équipée de série, l'élément de préchauffage électrique (en option) sert de stratégie antigel de l'unité de ventilation. Il évite ainsi le gel de l'échangeur de chaleur qui peut se produire lorsque l'air intérieur humide et chaud évacué entre en contact indirect avec l'air extérieur froid fourni dans l'échangeur de chaleur. Ainsi, l'efficacité du système de ventilation et le confort des occupants sont maintenus à tout moment.



OPÉRATION

L'élément de préchauffage électrique se met en marche lorsque les conditions suivantes sont respectées :

- Le ventilateur d'alimentation fonctionne.
- La température extérieure mesurée par la sonde de température de l'air extérieur entrant doit être inférieure à la température de mise en marche réglée.
- La température ambiante mesurée par la sonde de température de l'air évacué à l'extérieur doit être inférieure à la température de mise en marche réglée.

Les températures ci-dessus sont une indication pour le gel de l'échangeur de chaleur. L'élément de préchauffage électrique s'arrête lorsque l'une des conditions au-dessus n'est pas remplie.

CARACTÉRISTIQUES TECHNIQUES

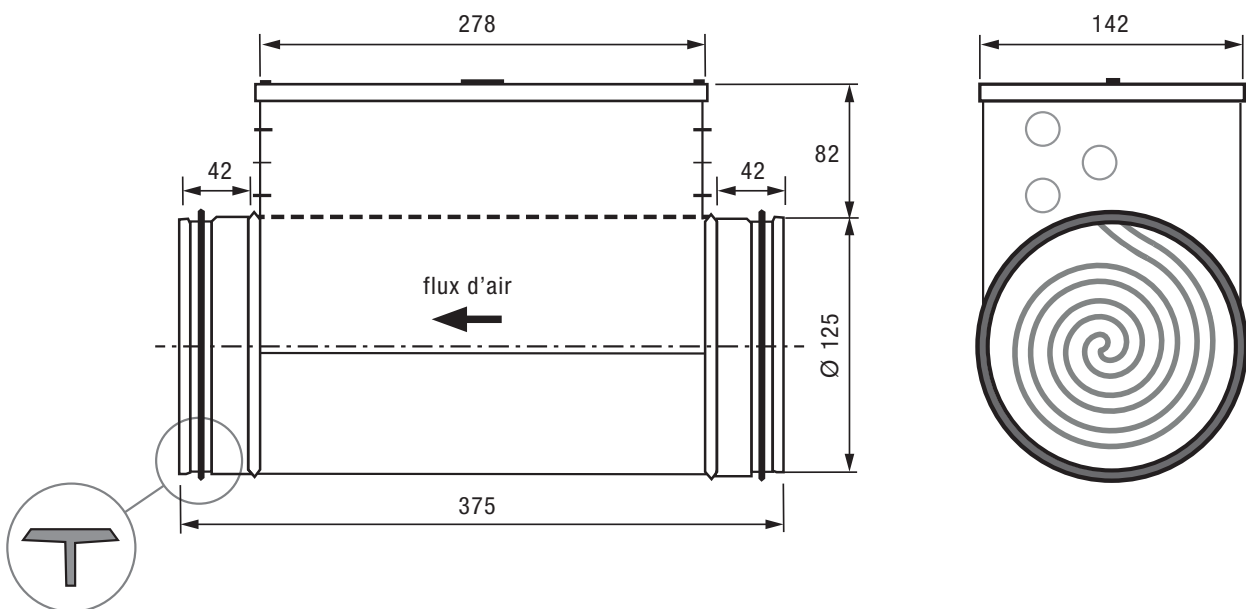
- Montage externe, sur le raccordement de l'unité de ventilation, flux d'air "de l'extérieur"
- Élément de résistance avec une résistance à l'air minimale
- Tension d'alimentation externe 230V AC
- Signal de commande provenant de la carte de circuit imprimé de l'unité de ventilation
- Boîtier en métal galvanisé de haute qualité
- Équipé d'un thermostat de sécurité
- Contrôle électrique dans le boîtier
- Contrôle modulant
- Classe de sécurité IP43

		Type Ø125 - 600W
Dimensions (l x l x h)	mm	375 x 207 x 125
Diamètre de raccordement	mm	125
Puissance maximale	W	600
Perte de pression	Pa	5 à 125m ³ /h*

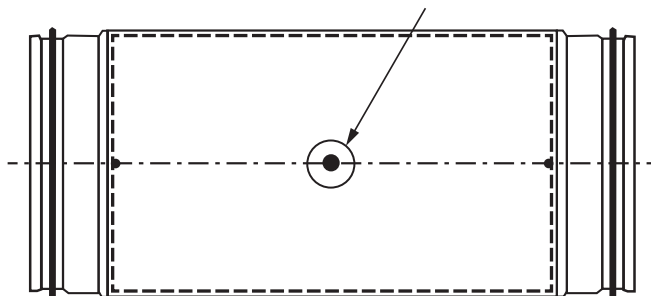
* à 21 °C

ÉLÉMENT DE PRÉCHAUFFAGE ÉLECTRIQUE : D150 Compact

DIMENSIONS ET RACCORDEMENTS



Réinitialisation manuelle de la protection contre la surchauffe



Dimensions en mm