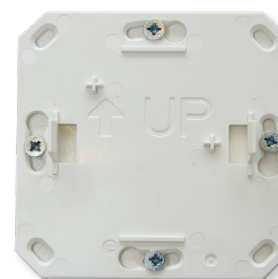


# RF 3 STANDEN SCHAKELAAR

## OMSCHRIJVING

De Vasco ventilatie-unit wordt standaard voorzien van een RF 3 standenschakelaar (m.u.v. de D150 Compact en Energy Plus; niet compatibel). Extra RF schakelaars kunnen na opstart van de ventilatie-unit gekoppeld worden. De ventilatie-unit reageert enkel op een gekoppelde RF schakelaar.


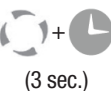
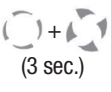
- status LED
  - oplichten na bediening
  - feedback communicatie / status ventilatie-unit
- instellen van het maximaal luchtdebiet
- resetten van de vuil filtermelding
- de mogelijkheid om tot 3 ventilatie-units te combineren op één of meerdere bedieningen
- de mogelijkheid om tot 20 RF schakelaars (3 standen/CO<sub>2</sub>/RH (vocht)) met 1 ventilatie-unit te koppelen
- draadloze RF communicatie met ventilatie-unit (Radiofrequent signaal: 868,3 MHz)
- batterij gevoed (3V Lithium CR2450N)
- verwachte levensduur batterij: 10 jaar
- bedrijfstemperatuur: 0 – 40°C
- afmetingen lxbxh: 80x14x80 mm
- behuizing: kunststof
- wandmontage in opbouw (schroef- of kleefbevestiging)



## TECHNISCHE GEGEVENS

Symbol	Functie	Omschrijving
	Ventilatiestand 1	Ventileren op 25% van het maximaal ingesteld luchtdebiet. Tijdens instellen van luchthoeveelheid: verlagen van de luchthoeveelheid.
	Ventilatiestand 2	Ventileren op 50% van het maximaal ingesteld luchtdebiet. Tijdens instellen van luchthoeveelheid: verhogen van de luchthoeveelheid.
	Ventilatiestand 3	Ventileren op 100% van het maximaal ingesteld luchtdebiet.
	Instellen luchthoeveelheid	Neem de stekker van de ventilatie-unit uit het stopcontact en plaats deze weer terug. Druk gedurende minimum 3 seconden op de knop van stand 3 en laat los zodra de LED in het midden van de schakelaar een reeks van lichtsignalen geeft. Deze geven de ingestelde luchthoeveelheid aan. Af fabriek licht de LED 1x oranje op. Is de luchthoeveelheid ingesteld, bevestig door gedurende minimum 3 seconden op de knop van stand 3 te drukken.
	Timer	De ventilatie-unit zal gedurende 30 minuten ventileren op ventilatie stand 3. Na het verlopen van deze tijd keert de ventilatie-unit terug naar zijn voorgaande stand.
	Auto stand	Houd de toets van stand 1 ingedrukt gedurende 3 sec. voor activatie. Auto stand is nodig bij gebruik van CO <sub>2</sub> RF schakelaar(s) of aansturing via een 1-10V signaal.

# RF 3 STANDEN SCHAKELAAR

Symbol	Functie	Omschrijving
	Reset filtermelding	Reset de vuil filtermelding door gedurende minimum 4 seconden gelijktijdig op de knop van "stand 1" en "timer" te drukken, zolang tot de LED groen oplicht.
	Aanmelden extra optionele RF 3 standen schakelaar	Neem de stekker van de ventilatie-unit uit het stopcontact en plaats deze weer terug. Hierna zal de ventilatie-unit gedurende 10 minuten nieuwe schakelaars zoeken. Druk gedurende minimum 3 seconden gelijktijdig op de knop van stand 2 en timer. Indien de koppelactie geslaagd is licht de LED in het midden 2x groen op.
	Afmelden optionele RF 3 standen schakelaar	Druk gedurende minimum 3 seconden gelijktijdig op de knop van stand 1 en 3. In geval van meerdere aangemelde ventilatie-units, zijn hierdoor alle aangemelde units afgemeld. De LED van de schakelaar licht 2x oranje op om aan te geven dat de units ontkoppeld zijn.

## FOUTCODES + LED FEEDBACK

Foutcode	LED-feedback
De gevraagde communicatie is correct gecommuniceerd	Groen
Probleem met de communicatie	Rood
Probleem met de ventilatie-unit	Rood – Rood
Succesvolle koppeling van de RF schakelaar	Groen – Groen
Levensduur batterij RF schakelaar is bereikt	Oranje
Vuil filtermelding	Oranje – Oranje (na bediening)
Succesvolle ont koppeling van de RF schakelaar	Oranje – Oranje (na ont koppelproces)
Toegang tot debietinstellingen geweigerd	Oranje – Oranje – Oranje