



# Ventilation Spare Parts

TARIF Belgique & Luxembourg • janvier 2026



# Contenu

## UNITÉS DE VENTILATION TYPE WTW\* - RÉSIDENTIEL

<a href="#">D275</a>	<a href="#">4-5</a>
<a href="#">D300E / D400(EP) / D500</a>	<a href="#">6-7</a>
<a href="#">D60</a>	<a href="#">8-9</a>
<a href="#">D150EP II</a>	<a href="#">10-11</a>
<a href="#">D275(EP) II</a>	<a href="#">12-13</a>
<a href="#">D300E II / D400(EP) II / D500(E) II</a>	<a href="#">14-15</a>
<a href="#">D150 COMPACT</a>	<a href="#">16-17</a>
<a href="#">225 COMPACT</a>	<a href="#">18-19</a>
<a href="#">D275(EP) III</a>	<a href="#">20-21</a>
<a href="#">D350 / D425</a>	<a href="#">22-23</a>
<a href="#">275 / 350 / 425 / 500 Boost (H)</a>	<a href="#">24-25</a>
<a href="#">DX4 / DX5 / DX6</a>	<a href="#">26-28</a>

## UNITÉS DE VENTILATION TYPE MV\* - RÉSIDENTIEL

<a href="#">C400 (RF)</a>	<a href="#">29</a>
<a href="#">C400 RF (LE) AVEC CAPTEUR D'HUMIDITÉ</a>	<a href="#">30</a>

## COMPOSANTS DU SYSTÈME

<a href="#">ÉLÉMENT DE PRÉCHAUFFAGE ÉLECTRIQUE</a>	<a href="#">31-33</a>
<a href="#">REFROIDISSEUR</a>	<a href="#">34</a>
<a href="#">HUMIDIFICATEUR</a>	<a href="#">35</a>
<a href="#">COMBI HUMIDIFICATEUR &amp; REFROIDISSEUR</a>	<a href="#">36</a>
<a href="#">CO<sub>2</sub> ZONECONTROL</a>	<a href="#">37</a>

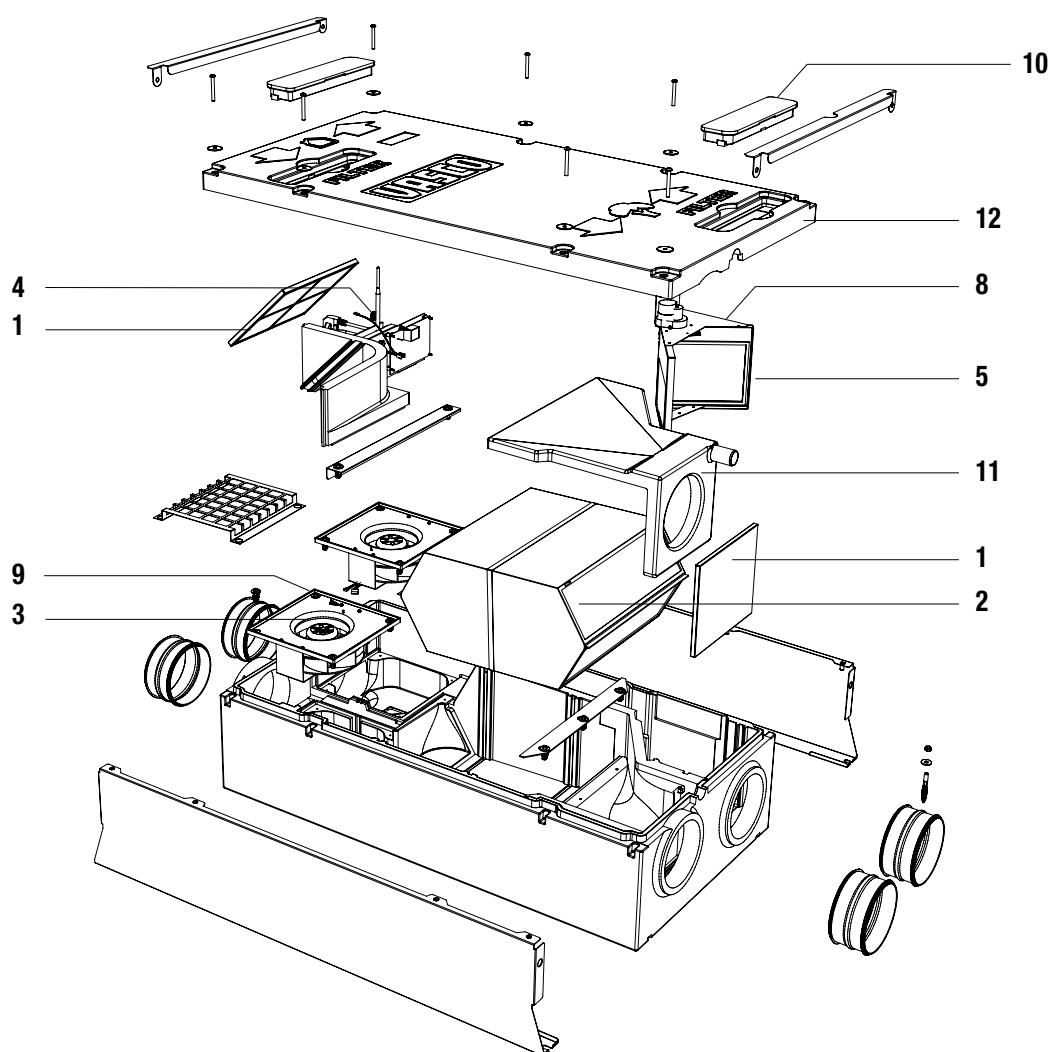
## UNITÉS DE VENTILATION TYPE WTW\* - NON RÉSIDENTIEL

<a href="#">ENERGY PLUS</a>	<a href="#">38-39</a>
-----------------------------	-----------------------

\* WTW = avec récupération de chaleur

\* MV = vidange mécanique

# D275



- 1** JEU DE FILTRES
- 2** ÉCHANGEUR DE CHALEUR
- 3** VENTILATEUR
- 4** CIRCUIT IMPRIMÉ + KIT DE TRANSFORMATION
- 5** MODULE DE BY-PASS

- 8** CAPTEUR NTC (3P)
- 9** CAPTEUR NTC (2P)
- 10** BOUCHON FILTRE
- 11** BAC À CONDENSATS
- 12** PANNEAU DE PORTE



UNITÉS DE VENTILATION TYPE WTW - RÉSIDENTIEL			GROUPE DE TARIF - SPARE PARTS
N°	CODE DE COMMANDE	DESCRIPTION	PRIX
1	<b>11VE50393</b>	Jeu de filtres G4/G4 - 252 x 213 x 10 mm*	30,42
2	<b>11VE50402</b>	Échangeur de chaleur	234,12
3	<b>11VE51101</b>	Ventilateur 85W - 190 mm	163,96
4	<b>11VE51213</b>	Kit de transformation D275 / D275 II (y compris module de by-pass)**	449,85
5	<b>11VE55150</b>	Module de by-pass	181,54
8	<b>11VE51405</b>	Capteur NTC (3p) 1180 mm - 2 pièces	30,18
9	<b>11VE51402</b>	Capteur NTC (2p) 360 mm - 2 pièces	30,18
10	<b>11VE50103</b>	Bouchon filtre - 1 pièce	23,67
11	<b>11VE57003</b>	Bac à condensats	71,75
12	<b>11VE50131</b>	Panneau de porte D275	125,88
13	<b>11VE57004</b>	Siphon sec Ø 32 / 40 mm pour montage vertical et horizontal	36,66

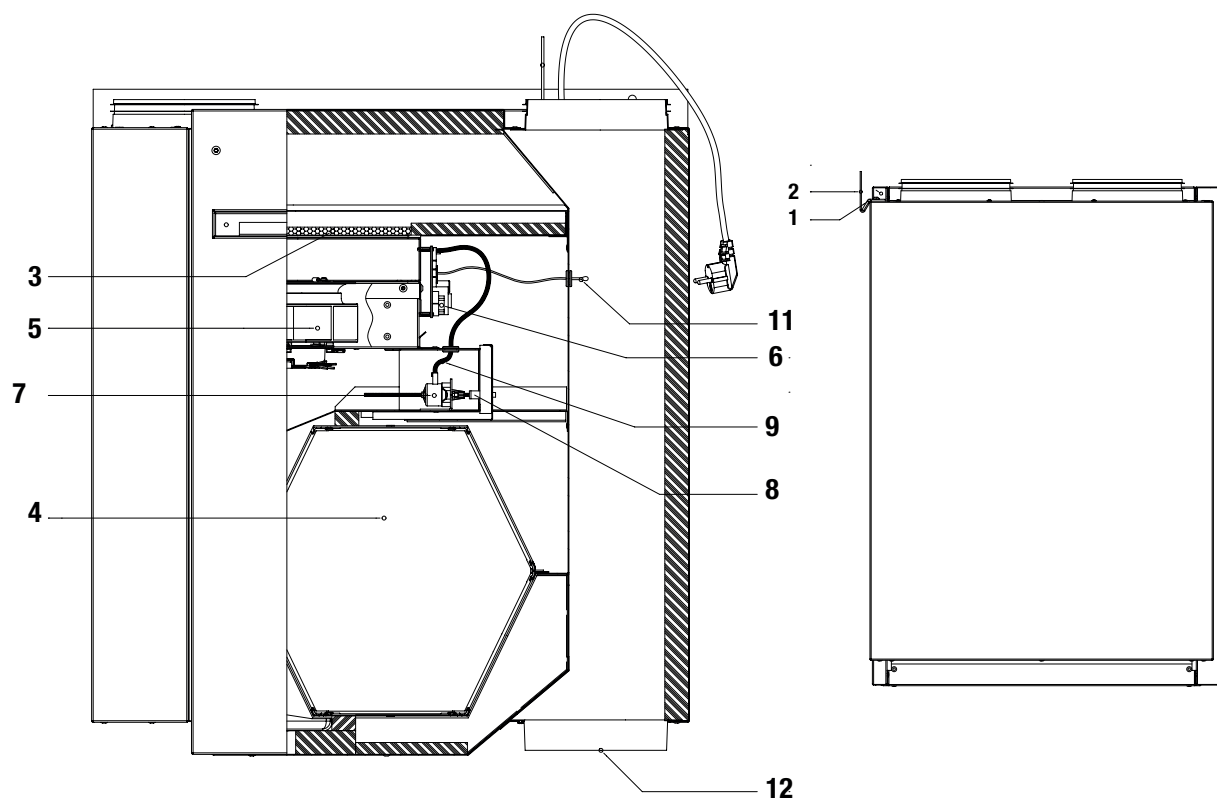
\* Appartenant au groupe de tarif VPG12B - Ventilation B

\*\* Hors frais d'installation Vasco

Sous réserve de modifications. Prix en euros (hors TVA).



# D300E / D400(EP) D500



- 1** ÉTRIERS DE MONTAGE
- 2** SUPPORT DE MONTAGE
- 3** JEU DE FILTRES
- 4** ÉCHANGEUR DE CHALEUR
- 5** VENTILATEUR
- 6** CIRCUIT IMPRIMÉ + KIT DE TRANSFORMATION

- 7** MOTEUR PAS À PAS + AMORTISSEUR DE VIBRATIONS
- 8** AMORTISSEUR DE VIBRATIONS
- 9** CÂBLE DU MOTEUR PAS À PAS
- 11** CAPTEUR NTC
- 12** CAPOT

UNITÉS DE VENTILATION TYPE WTW - RÉSIDENTIEL			GROUPE DE TARIF - SPARE PARTS
N°	CODE DE COMMANDE	DESCRIPTION	PRIX
1	<b>11VE50200</b>	Étriers de montage - 2 pièces	36,58
2	<b>11VE50250</b>	Support de montage	43,26
3	<b>11VE50350</b>	Jeu de filtres G4/G4 - 230 x 230 x 20 mm - D300E / D400*	36,72
	<b>11VE50351</b>	Jeu de filtres G4/G4 - 275 x 230 x 20 mm - D400EP / D500*	36,72
4	<b>11VE50400</b>	Échangeur de chaleur	363,57
	<b>11VE50401</b>	Échangeur de chaleur avec grille aluminium - D400EP	380,08
5	<b>11VE51100</b>	Ventilateur 102/118W - 190 mm - D400 / D400EP	201,71
	<b>11VE51101</b>	Ventilateur 85W - 190 mm - D300E	163,96
	<b>11VE51102</b>	Ventilateur 170W - 190 mm - D500	284,06
6	<b>11VE51211</b>	Kit de transformation D300E - D300E II**	323,53
	<b>11VE51209</b>	Kit de transformation D400 - D400 II**	317,49
	<b>11VE51210</b>	Kit de transformation D400EP - D400EP II**	323,53
	<b>11VE51212</b>	Kit de transformation D500 - D500 II**	317,49
7	<b>11VE51250</b>	Moteur pas à pas + amortisseur de vibrations	93,80
8	<b>DDF ACC</b>	Amortisseur de vibrations	12,47
9	<b>11VE51300</b>	Câble du moteur pas à pas	26,62
11	<b>11VE51400</b>	Capteur NTC (2p) 360 mm - 2 pièces	30,18
	<b>11VE51406</b>	Capteur NTC (3p) 360 mm - 2 pièces	30,18
12	<b>11VE52100</b>	Capot Ø 180 mm	16,21
13	<b>11VE57004</b>	Siphon sec Ø 32 / 40 mm pour montage vertical et horizontal	36,66

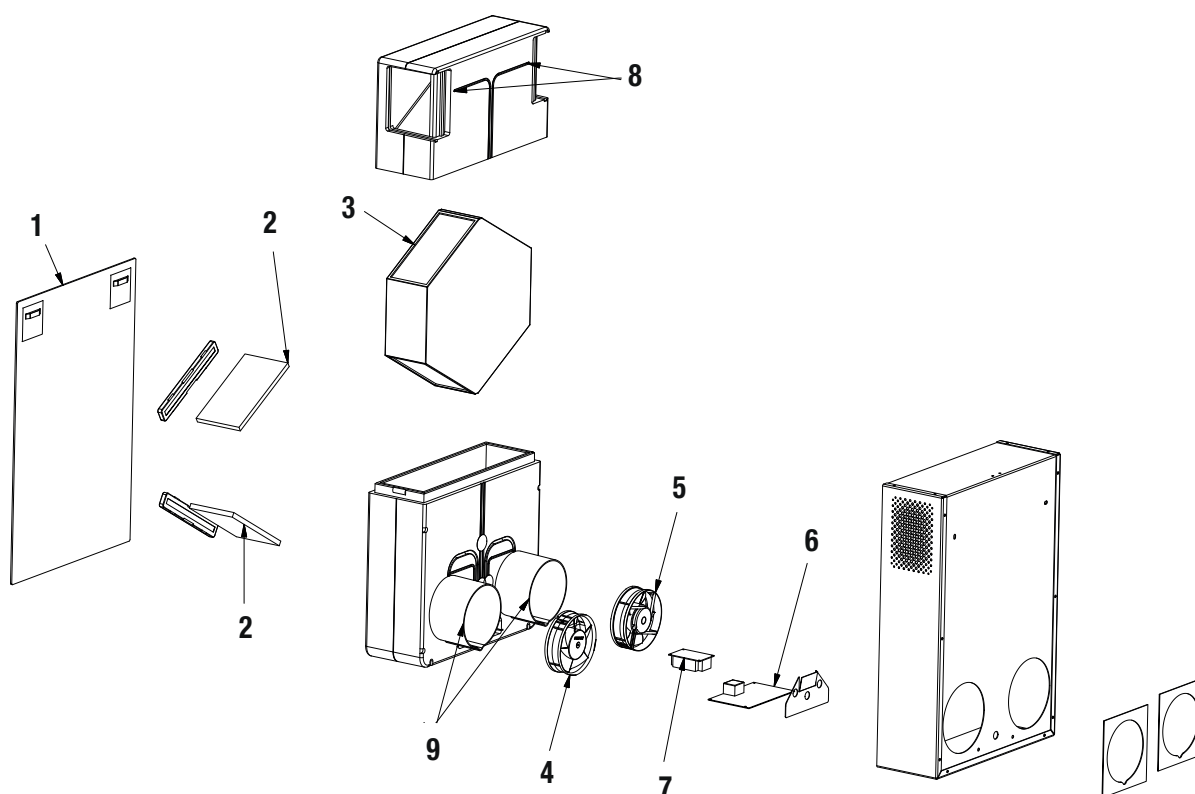
\* Appartenant au groupe de tarif VPG12B - Ventilation B

\*\* Hors frais d'installation Vasco

Sous réserve de modifications. Prix en euros (hors TVA).



# D60



**1** PANNEAU AVANT

**2** JEU DE FILTRES

**3** ÉCHANGEUR DE CHALEUR

**4** VENTILATEUR D'ALIMENTATION

**5** VENTILATEUR D'EXTRACTION

**6** CIRCUIT IMPRIMÉ

**7** ALIMENTATION ÉLECTRIQUE

**8** CAPTEUR NTC (2P)

**9** CAPTEUR NTC (3P)

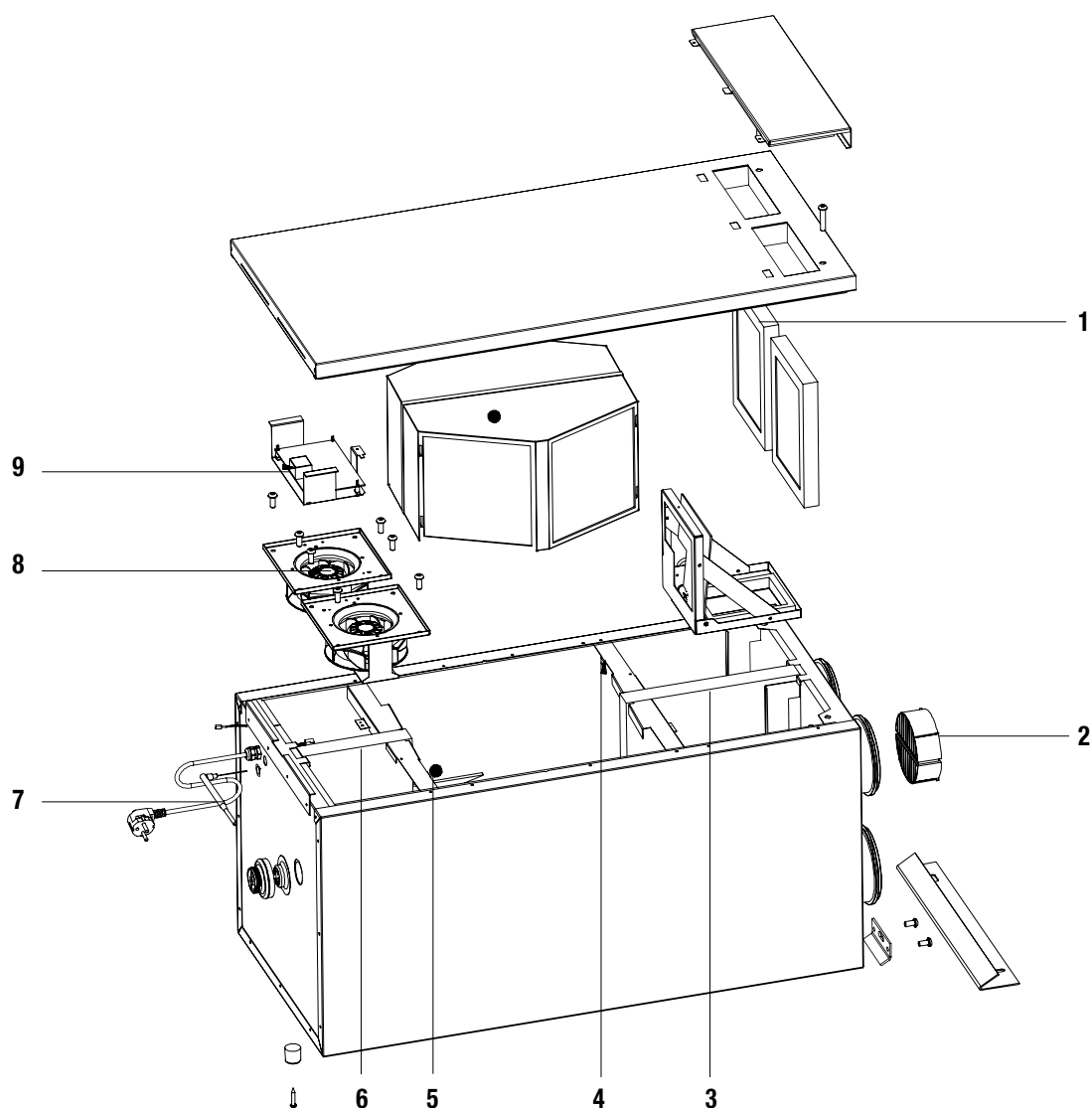
UNITÉS DE VENTILATION TYPE WTW - RÉSIDENTIEL			GROUPE DE TARIF - SPARE PARTS
N°	CODE DE COMMANDE	DESCRIPTION	PRIX
1	<b>11VE50105</b>	Panneau avant	159,61
2	<b>11VE50360</b>	Jeu de filtres 194 x 105 x 10 mm*	36,72
3	<b>11VE50406</b>	Échangeur de chaleur	157,07
4	<b>11VE51105</b>	Ventilateur d'alimentation 15W - 125 mm	170,55
5	<b>11VE51106</b>	Ventilateur d'extraction 15W - 125 mm	170,55
6	<b>11VE51223</b>	Circuit imprimé	182,95
7	<b>11VE51224</b>	Alimentation électrique 12VDC	51,16
8	<b>11VE51412</b>	Capteur NTC (2p) 750 mm - 2 pièces	30,18
9	<b>11VE51413</b>	Capteur NTC (3p) 400 mm - 2 pièces	30,18

\* Appartenant au groupe de tarif VPG12B - Ventilation B

Sous réserve de modifications. Prix en euros (hors TVA).



# D150EP II



- 1** JEU DE FILTRES
- 2** ÉLÉMENT DE PRÉCHAUFFAGE ÉLECTRIQUE
- 3** CAPTEUR NTC (3P)
- 4** CAPTEUR NTC (2P)
- 5** CAPTEUR NTC (3P)

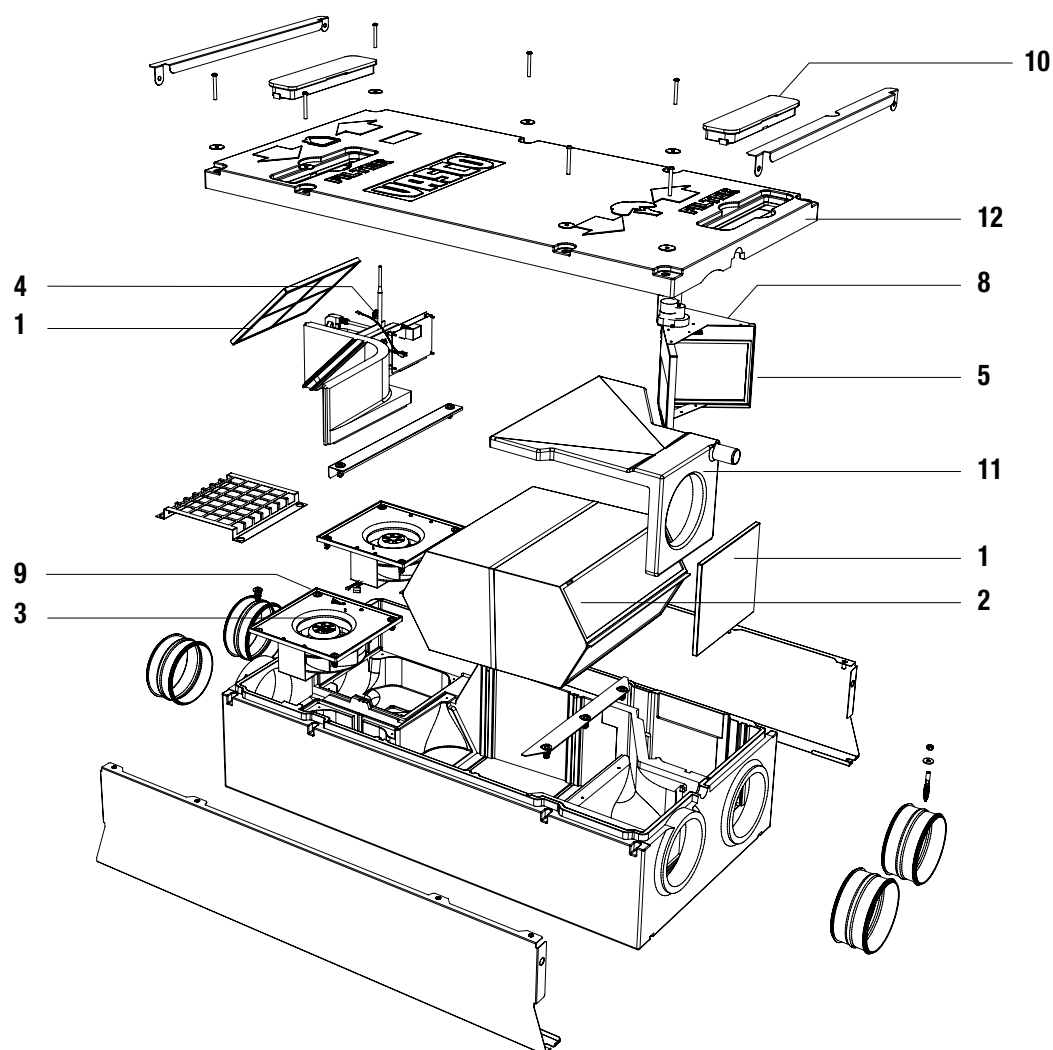
- 6** CAPTEUR NTC (2P)
- 7** ANTENNE
- 8** VENTILATEUR
- 9** CIRCUIT IMPRIMÉ

UNITÉS DE VENTILATION TYPE WTW - RÉSIDENTIEL			GROUPE DE TARIF - SPARE PARTS
N°	CODE DE COMMANDE	DESCRIPTION	PRIX
1	<b>11VE50356</b>	Jeu de filtres G4/F7 - 228 x 165 x 25 mm*	36,72
2	<b>11VE44120</b>	Élément de préchauffage électrique 125 mm*	474,64
3	<b>11VE51405</b>	Capteur NTC (3p) 1180 mm - 2 pièces	30,18
4	<b>11VE51403</b>	Capteur NTC (2p) 610 mm - 2 pièces	30,18
5	<b>11VE51404</b>	Capteur NTC (3p) 360 mm - 2 pièces	30,18
6	<b>11VE51402</b>	Capteur NTC (2p) 360 mm - 2 pièces	30,18
7	<b>11VE51351</b>	Antenne	39,31
8	<b>11VE51104</b>	Ventilateur 27W - 133 mm	292,48
9	<b>11VE51216</b>	Circuit imprimé - D150EP II gauche	181,71
	<b>11VE51218</b>	Circuit imprimé - D150EP II droite	181,71
10	<b>11VE57004</b>	Siphon sec Ø 32 / 40 mm pour montage vertical et horizontal	36,66

\* Appartenant au groupe de tarif VPG12B - Ventilation B

Sous réserve de modifications. Prix en euros (hors TVA).

# D275(EP) II



**1** JEU DE FILTRES

**2** ÉCHANGEUR DE CHALEUR

**3** VENTILATEUR

**4** CIRCUIT IMPRIMÉ

**5** MODULE DE BY-PASS

**8** CAPTEUR NTC (3P)

**9** CAPTEUR NTC (2P)

**10** BOUCHON FILTRE

**11** BAC À CONDENSATS

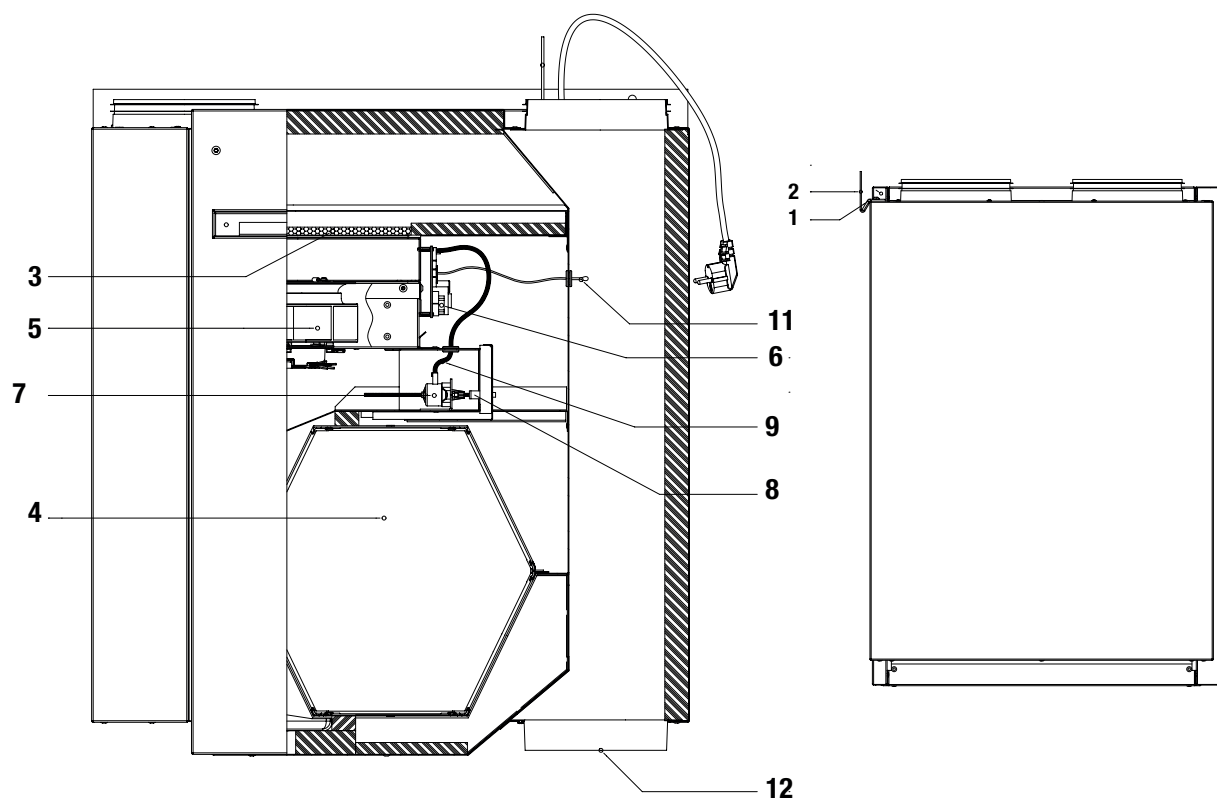
**12** PANNEAU DE PORTE

UNITÉS DE VENTILATION TYPE WTW - RÉSIDENTIEL			GROUPE DE TARIF - SPARE PARTS
N°	CODE DE COMMANDE	DESCRIPTION	PRIX
1	<b>11VE50393</b>	Jeu de filtres G4/G4 - 252 x 213 mm - 2 pièces*	30,42
2	<b>11VE50402</b>	Échangeur de chaleur	234,12
3	<b>11VE51101</b>	Ventilateur 85W - 190 mm	163,96
4	<b>11VE51214</b>	Circuit imprimé	181,71
5	<b>11VE55150</b>	Module de by-pass	181,54
8	<b>11VE51405</b>	Capteur NTC (3p) 1180 mm - 2 pièces	30,18
9	<b>11VE51402</b>	Capteur NTC (2p) 360 mm - 2 pièces	30,18
10	<b>11VE50103</b>	Bouchon filtre - 1 pièce	23,67
11	<b>11VE57003</b>	Bac à condensats	71,75
12	<b>11VE50131</b>	Panneau de porte D275	125,88
13	<b>11VE57004</b>	Siphon sec Ø 32 / 40 mm pour montage vertical et horizontal	36,66

\* Appartenant au groupe de tarif VPG12B - Ventilation B

Sous réserve de modifications. Prix en euros (hors TVA).

# D300E II / D400(EP) II D500(E) II



- 1** ÉTRIERS DE MONTAGE
- 2** SUPPORT DE MONTAGE
- 3** JEU DE FILTRES
- 4** ÉCHANGEUR DE CHALEUR
- 5** VENTILATEUR
- 6** CIRCUIT IMPRIMÉ

- 7** MOTEUR PAS À PAS + AMORTISSEUR DE VIBRATIONS
- 8** AMORTISSEUR DE VIBRATIONS
- 9** CÂBLE DU MOTEUR PAS À PAS
- 11** CAPTEUR NTC
- 12** CAPOT



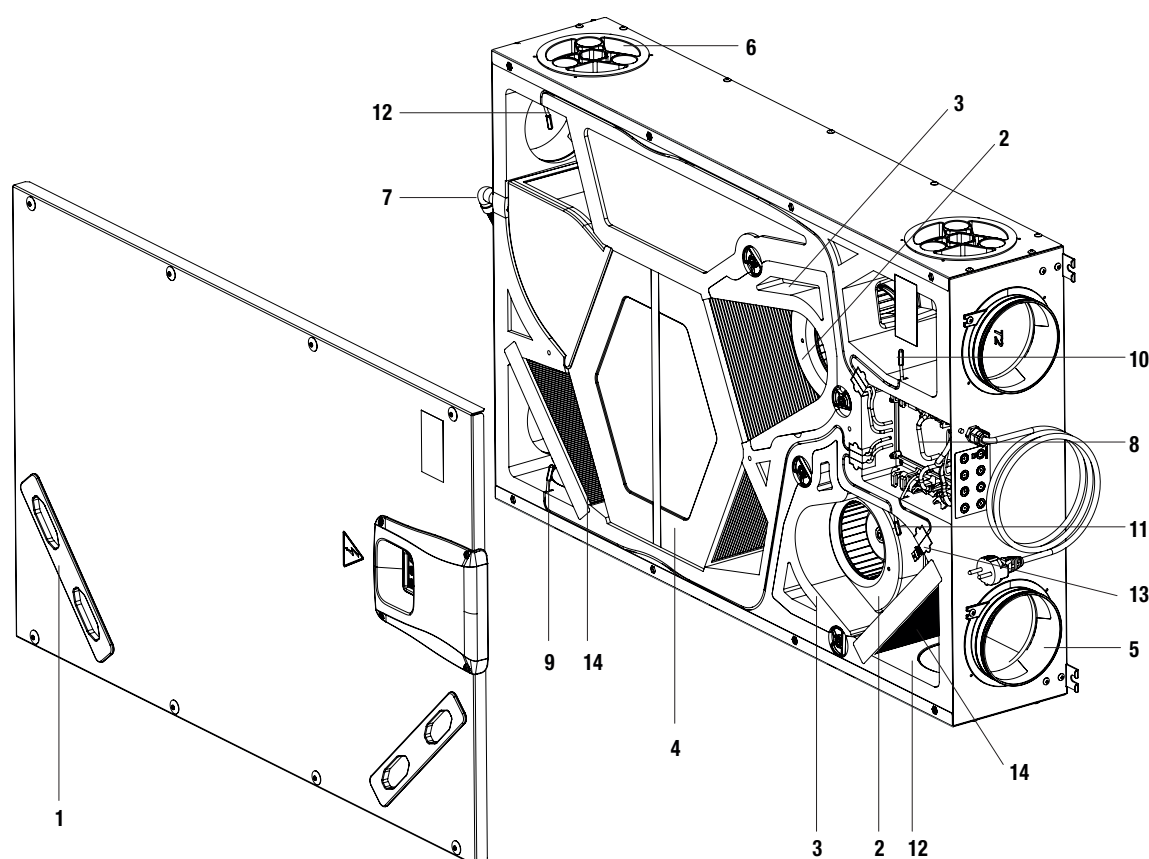
UNITÉS DE VENTILATION TYPE WTW - RÉSIDENTIEL			GRUPE DE TARIF - SPARE PARTS
N°	CODE DE COMMANDE	DESCRIPTION	PRIX
1	<b>11VE50200</b>	Étriers de montage - 2 pièces	36,58
2	<b>11VE50250</b>	Support de montage	43,26
3	<b>11VE50350</b>	Jeu de filtres G4/G4 - 230 x 230 x 20 mm - D300E II / D400 II*	36,72
	<b>11VE50351</b>	Jeu de filtres G4/G4 - 275 x 230 x 20 mm - D400EP II / D500(E) II*	36,72
4	<b>11VE50400</b>	Échangeur de chaleur - D300E II / D400 II / D500(E) II	363,57
	<b>11VE50401</b>	Échangeur de chaleur avec grille aluminium - D400EP II	380,08
5	<b>11VE51100</b>	Ventilateur 102/118W - 190 mm - D400(EP) II	201,71
	<b>11VE51101</b>	Ventilateur 85W - 190 mm - D300E II	163,96
	<b>11VE51102</b>	Ventilateur 170W - 190 mm - D500(E) II	284,06
6	<b>11VE51207</b>	Circuit imprimé D300E II	181,71
	<b>11VE51206</b>	Circuit imprimé D400(EP) II	181,71
	<b>11VE51208</b>	Circuit imprimé D500(E) II	181,71
7	<b>11VE51250</b>	Moteur pas à pas + amortisseur de vibrations	93,80
8	<b>DDF ACC</b>	Amortisseur de vibrations	12,47
9	<b>11VE51300</b>	Câble du moteur pas à pas	26,62
11	<b>11VE51402</b>	Capteur NTC (2p) 360 mm - 2 pièces	30,18
	<b>11VE51403</b>	Capteur NTC (2p) 610 mm - 2 pièces	30,18
	<b>11VE51404</b>	Capteur NTC (3p) 360 mm - 2 pièces	30,18
12	<b>11VE52100</b>	Capot Ø 180 mm	16,21
13	<b>11VE57004</b>	Siphon sec Ø 32 / 40 mm pour montage vertical et horizontal	36,66

\* Appartenant au groupe de tarif VPG12B - Ventilation B

Sous réserve de modifications. Prix en euros (hors TVA).



# D150 COMPACT



- 1** BOUCHON DE FILTRE
- 2** VENTILATEUR
- 3** SUPPORT DE VENTILATEUR
- 4** ÉCHANGEUR DE CHALEUR +  
BAC À CONDENSATS
- 5** MANCHON DE RACCORDEMENT
- 6** COUVERCLE
- 7** CONDUITE D'ÉVACUATION  
DES CONDENSATS

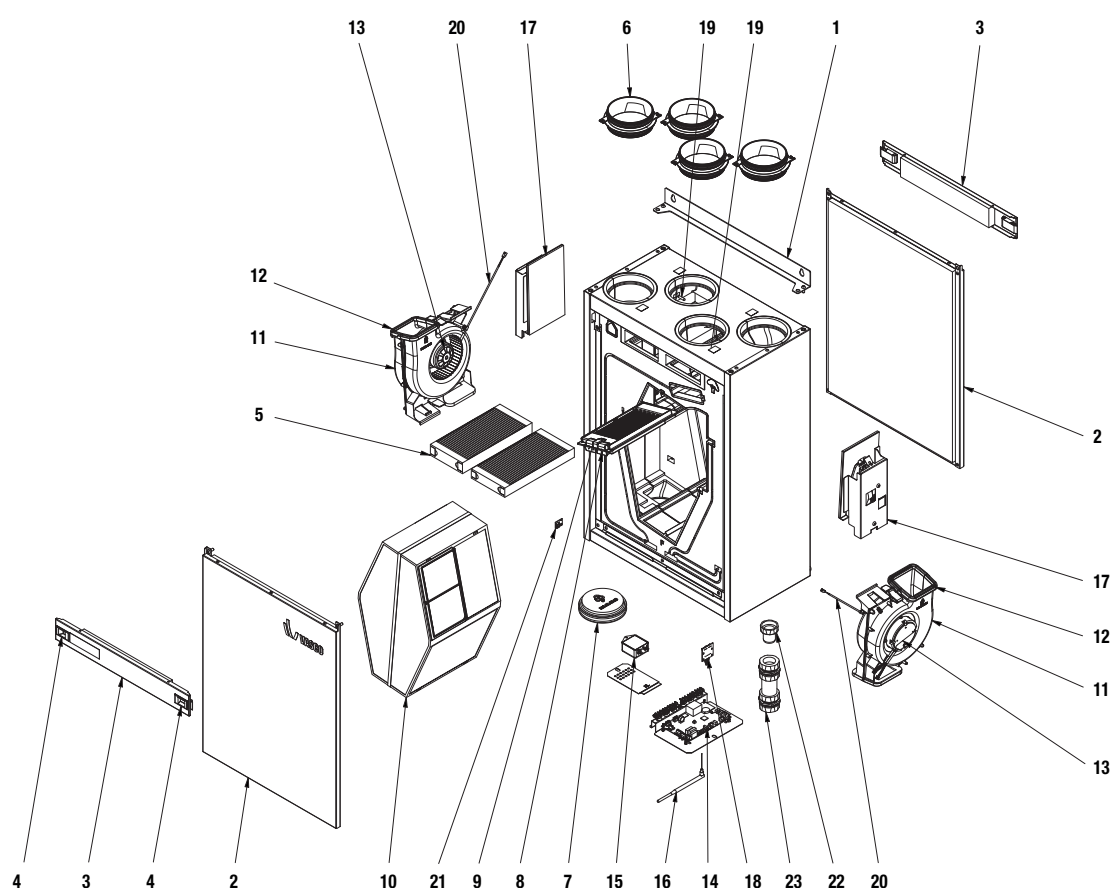
- 8** CIRCUIT IMPRIMÉ
- 9** CAPTEUR NTC (2P)
- 10** CAPTEUR NTC (2P)
- 11** CAPTEUR NTC (2P)
- 12** CAPTEUR NTC (2P)
- 13** CAPTEUR D'HUMIDITÉ/KIT
- 14** JEU DE FILTRES

UNITÉS DE VENTILATION TYPE WTW - RÉSIDENTIEL			GROUPE DE TARIF - SPARE PARTS
N°	CODE DE COMMANDE	DESCRIPTION	PRIX
1	<b>11VE50396</b>	Bouchon de filtre EPDM - 2 pièces	52,87
2	<b>11VE51107</b>	Ventilateur 35W - 120 mm	295,06
3	<b>11VE51108</b>	Support de ventilateur 35W - 120 mm	62,31
4	<b>11VE50408</b>	Échangeur de chaleur et bac à condensats	245,38
5	<b>11VE50006</b>	Manchon de raccordement Ø 125 mm	19,93
6	<b>11VE40264</b>	Couvercle Ø 125 mm	40,91
7	<b>11VE57002</b>	Conduite d'évacuation des condensats	27,38
8	<b>11VE51235</b>	Circuit imprimé	157,66
9	<b>11VE51418</b>	Capteur NTC (2p) 1020 mm - T1 - 1 pièce	35,40
10	<b>11VE51419</b>	Capteur NTC (2p) 345 mm - T2 - 1 pièce	34,93
11	<b>11VE51420</b>	Capteur NTC (2p) 360 mm - T3 - 1 pièce	35,40
12	<b>11VE51421</b>	Capteur NTC (2p) 1010 mm - T4 - 1 pièce	35,40
13	<b>11VE51422</b>	Capteur d'humidité/kit (câble y compris)	65,14
14	<b>11VE50364</b>	Jeu de filtres F7/M5 - 230 x 150 x 25 mm*	57,70





\* Appartenant au groupe de tarif VPG12B - Ventilation B

Sous réserve de modifications. Prix en euros (hors TVA).

# 225 COMPACT



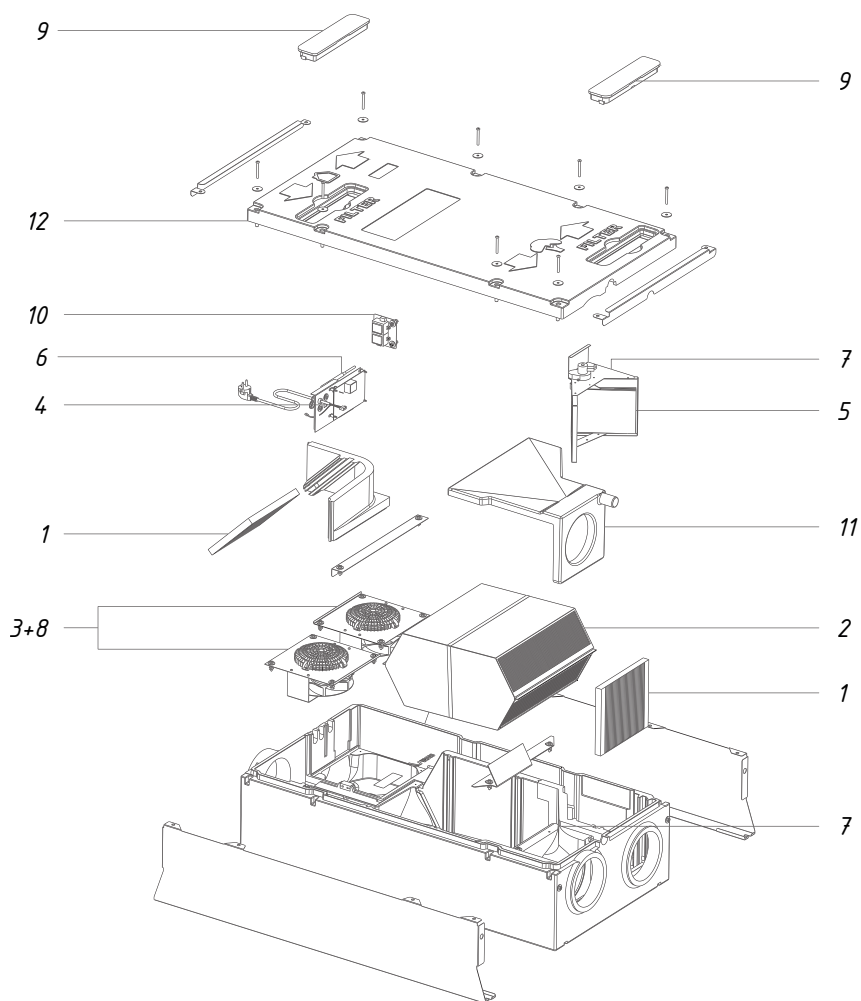
- |           |  |           |   |
|-----------|--|-----------|---|
| <b>1</b>  | SUPPORT DE MONTAGE   | <b>11</b> | BOÎTIER SERPENTIN AVEC VENTILATEUR      |
| <b>2</b>  | PANNEAU DE PORTE   | <b>12</b> | JOINT D'ÉTANCHÉITÉ DU BOÎTIER SERPENTIN |
| <b>3</b>  | PORTE DU FILTRE  | <b>13</b> | VENTILATEUR 65W - 146 MM                |
| <b>4</b>  | PÊNE DE PORTE  | <b>14</b> | CIRCUIT IMPRIMÉ                         |
| <b>5</b>  | JEU DE FILTRES   | <b>15</b> | COMPOSANT EMC                           |
| <b>6</b>  | MANCHON DE RACCORDEMENT Ø 125 MM                           | <b>16</b> | ANTENNE                                 |
| <b>7</b>  | COUVERCLE EN EPP Ø 125 MM                                  | <b>17</b> | MODULE DE BY-PASS                       |
| <b>8</b>  | ÉLÉMENT DE PRÉCHAUFFAGE ÉLECTRIQUE INTÉGRÉ                 | <b>18</b> | CIRCUIT IMPRIMÉ CONNEXION DE BY-PASS    |
| <b>9</b>  | RELAIS DE CONTRÔLE DE L'ÉLÉMENT DE PRÉCHAUFFAGE ÉLECTRIQUE | <b>19</b> | CAPTEUR NTC (2P) 320 MM                 |
| <b>10</b> | ÉCHANGEUR DE CHALEUR                                       | <b>20</b> | CAPTEUR NTC (2P) 650 MM                 |
|           |  | <b>21</b> | CAPTEUR D'HUMIDITÉ (RH)                 |
|           |  | <b>22</b> | PIÈCE DE TRANSITION PP 5/4" - Ø 32 MM   |
|           |  | <b>23</b> | SIPHON SEC Ø 32/40 MM                   |

UNITÉS DE VENTILATION TYPE WTW - RÉSIDENTIEL			GRUPE DE TARIF - SPARE PARTS
N°	CODE DE COMMANDE	DESCRIPTION	PRIX
1	11VE50204	Support de montage	36,72
2	11VE50120	Panneau de porte	124,83
3	11VE50123	Porte du filtre	81,82
4	11VE57005	Pêne de porte en plastique noir	12,06
5	11VE50398	Jeu de filtres F7/F7 - 260 x 125 x 30 mm*	36,72
	11VE50397	Jeu de filtres F7/M5 - 260 x 125/120 x 30/35 mm*	36,72
6	11VE50006	Manchon de raccordement Ø 125 mm	19,93
7	11VE52102	Couvercle en EPP Ø 125 mm	15,74
8	11VE50411	Élément de préchauffage électrique intégré 225 Compact LE(H)	313,65
9	11VE57006	Relais de contrôle de l'élément de préchauffage électrique	51,40
10	11VE50409	Échangeur de chaleur	250,71
11	11VE51156	Boîtier serpentin avec ventilateur	261,20
12	11VE50007	Joint d'étanchéité du boîtier serpentin	18,88
13	11VE51109	Ventilateur 65W - 146 mm	208,75
14	11VE51241	Circuit imprimé	181,71
15	11VE50399	Composant EMC	92,31
16	11VE51351	Antenne	39,31
17	11VE55155	Module de by-pass	120,64
18	11VE51240	Circuit imprimé connexion de by-pass	61,89
19	11VE51423	Capteur NTC (2p) 320 mm - 1 pièce 	30,18
	11VE51426	Capteur NTC (2p) 320 mm SP - 1 pièce 	30,18
20	11VE51424	Capteur NTC (2p) 650 mm - 1 pièce 	30,18
	11VE51427	Capteur NTC (2p) 650 mm SP - 1 pièce 	30,18
21	11VE51425	Capteur d'humidité (RH)	51,40
22	11VE57007	Pièce de transition PP 5/4" - Ø 32 mm	19,93
23	11VE57004	Siphon sec Ø 32/40 mm pour montage vertical et horizontal	36,66

\* Appartenant au groupe de tarif VPG12B - Ventilation B  
Sous réserve de modifications. Prix en euros (hors TVA).



# D275(EP) III



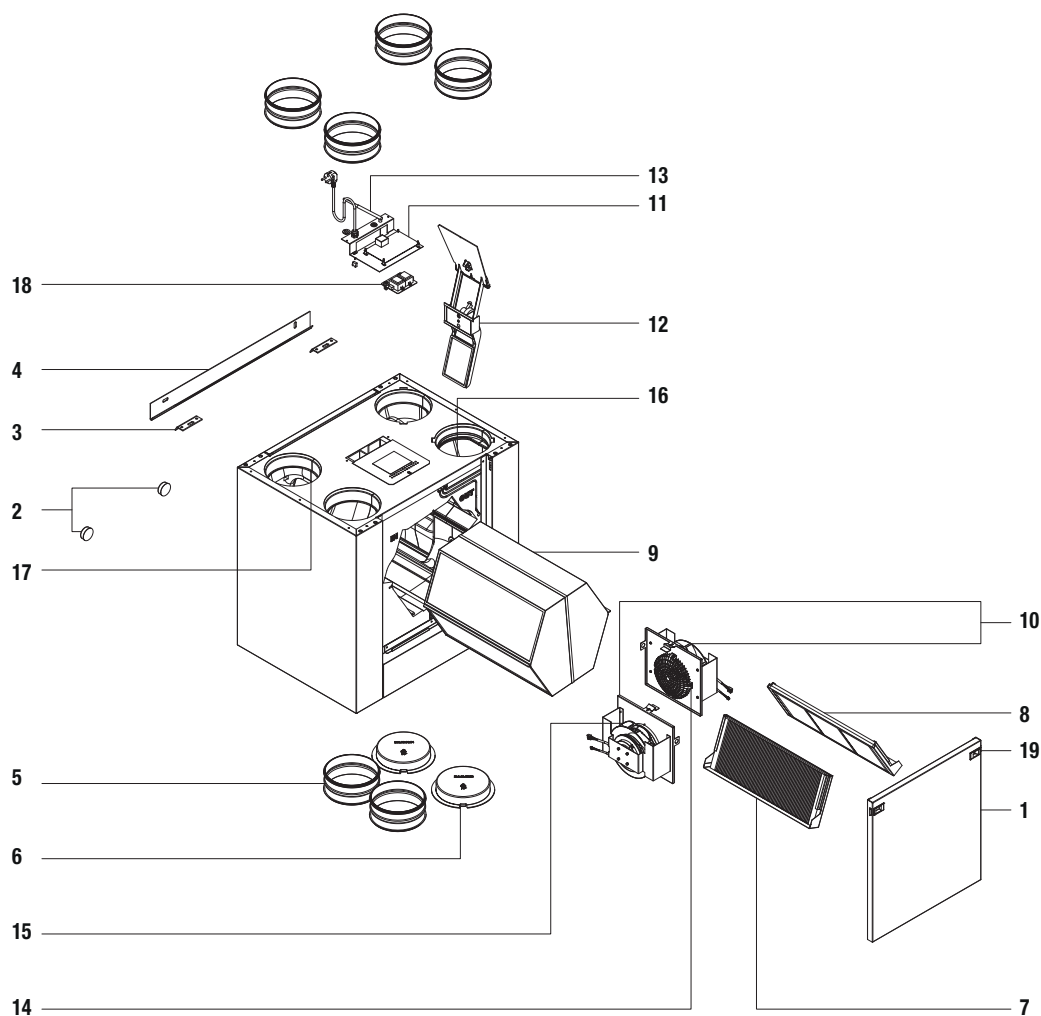
- |          |                      |           |                  |
|----------|----------------------|-----------|------------------|
| <b>1</b> | JEU DE FILTRES       | <b>7</b>  | CAPTEUR NTC (3P) |
| <b>2</b> | ÉCHANGEUR DE CHALEUR | <b>8</b>  | CAPTEUR NTC (2P) |
| <b>3</b> | VENTILATEUR          | <b>9</b>  | BOUCHON FILTRE   |
| <b>4</b> | CIRCUIT IMPRIMÉ      | <b>10</b> | COMPOSANT EMC    |
| <b>5</b> | MODULE DE BY-PASS    | <b>11</b> | BAC À CONDENSATS |
| <b>6</b> | ANTENNE              | <b>12</b> | PANNEAU DE PORTE |

UNITÉS DE VENTILATION TYPE WTW - RÉSIDENTIEL			GROUPE DE TARIF - SPARE PARTS
N°	CODE DE COMMANDE	DESCRIPTION	PRIX
1	<b>11VE50363</b>	Jeu de filtres F7/G4 - 252 x 213 x 20 mm - 2 pièces*	36,72
	<b>11VE50389</b>	Jeu de filtres F7/F7 - 252 x 213 x 20 mm - 2 pièces*	36,72
2	<b>11VE50402</b>	Échangeur de chaleur	234,12
3	<b>11VE51101</b>	Ventilateur 85W - 190 mm	163,96
4	<b>11VE51214</b>	Circuit imprimé	181,71
5	<b>11VE55150</b>	Module de by-pass	181,54
6	<b>11VE51351</b>	Antenne	39,31
7	<b>11VE51405</b>	Capteur NTC (3p) 1180 mm - 2 pièces	30,18
8	<b>11VE51402</b>	Capteur NTC (2p) 360 mm - 2 pièces	30,18
9	<b>11VE50103</b>	Bouchon filtre - 1 pièce	23,67
10	<b>11VE51236</b>	Composant EMC	92,31
11	<b>11VE57003</b>	Bac à condensats	71,75
12	<b>11VE50131</b>	Panneau de porte D275	125,88

\* Appartenant au groupe de tarif VPG12B - Ventilation B

Sous réserve de modifications. Prix en euros (hors TVA).

# D350 / D425



- |           |                        |           |                   |
|-----------|------------------------|-----------|-------------------|
| <b>1</b>  | PANNEAU DE PORTE       | <b>11</b> | CIRCUIT IMPRIMÉ   |
| <b>2</b>  | BUTÉES                 | <b>12</b> | MODULE DE BY-PASS |
| <b>3</b>  | ÉTRIERS DE MONTAGE     | <b>13</b> | ANTENNE           |
| <b>4</b>  | SUPPORT DE MONTAGE     | <b>14</b> | NTC CAPTEUR (2P)  |
| <b>6</b>  | COUVERCLE EN PLASTIQUE | <b>15</b> | NTC CAPTEUR (2P)  |
| <b>7</b>  | TIROIR DU FILTRE       | <b>16</b> | NTC CAPTEUR (3P)  |
| <b>8</b>  | JEU DE FILTRES         | <b>17</b> | NTC CAPTEUR (3P)  |
| <b>9</b>  | ÉCHANGEUR DE CHALEUR   | <b>18</b> | COMPOSANT EMC     |
| <b>10</b> | VENTILATEUR            | <b>19</b> | PÊNE DE PORTE     |

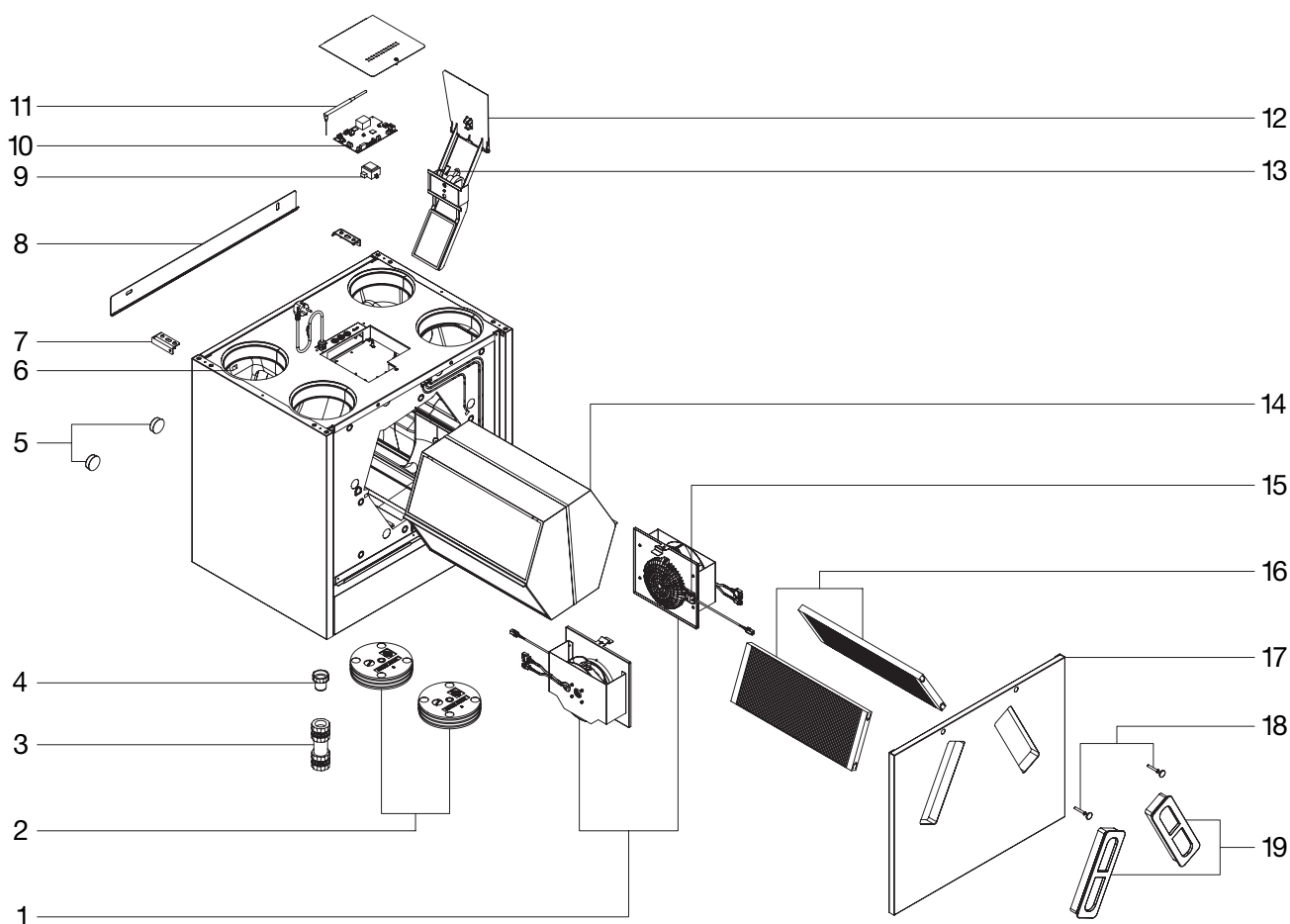
UNITÉS DE VENTILATION TYPE WTW - RÉSIDENTIEL			GROUPE DE TARIF - SPARE PARTS
N°	CODE DE COMMANDE	DESCRIPTION	PRIX
1	11VE50104	Panneau de porte	129,26
2	11VE50003	Butées - 2 pièces	21,69
3	11VE50200	Étriers de montage - 2 pièces	36,58
4	11VE50250	Support de montage	43,26
6	11VE50004	Couvercle Ø 180 mm	19,69
7	11VE50306	Tiroir du filtre	54,69
8	11VE50359	Jeu de filtres F7/G4 - 481 x 186 x 20 mm*	36,72
	11VE50391	Jeu de filtres F7/F7 - 481 x 186 x 20 mm*	36,72
9	11VE50400	Échangeur de chaleur	363,57
10	11VE51101	Ventilateur 85W - 190 mm - D350	163,96
	11VE51100	Ventilateur 118W - 190 mm - D425	201,71
11	11VE51219	Circuit imprimé D350	181,71
	11VE51228	Circuit imprimé D425	181,71
12	11VE55152	Module de by-pass	122,70
13	11VE51351	Antenne	39,31
14	11VE51409	Capteur NTC (2p) 1250 mm - 1 pièce	30,18
15	11VE51410	Capteur NTC (2p) 1500 mm - 1 pièce	30,18
16	11VE51404	Capteur NTC (3p) 360 mm - 2 pièces	30,18
17	11VE51411	Capteur NTC (3p) 750 mm - 1 pièce	30,18
18	11VE51236	Composant EMC D350	92,31
	11VE51237	Composant EMC D425	92,31
19	11VE57005	Pêne de porte en plastique noir	12,06
20	11VE57004	Siphon sec Ø 32 / 40 mm pour montage vertical et horizontal	36,66

\* Appartenant au groupe de tarif VPG12B - Ventilation B

Sous réserve de modifications. Prix en euros (hors TVA).



# 275 / 350 / 425 / 500 BOOST (H)



- 1** VENTILATEUR
- 2** COUVERCLE
- 3** SIPHON SEC
- 4** PIÈCE DE TRANSITION
- 5** BUTÉES
- 6** CAPTEUR NTC (2P)
- 7** SUPPORT DE MONTAGE
- 8** SUPPORT MURAL
- 9** COMPOSANT EMC

- 10** PCB
- 11** ANTENNE
- 12** MODULE DE BYPASS
- 13** CAPTEUR D'HUMIDITÉ (RH)
- 14** ÉCHANGEUR DE CHALEUR
- 15** DÉBITMÈTRE NTC
- 16** JEU DE FILTRES
- 17** PANNEAU AVANT
- 18** BOULON/CAPUCHON PANNEAU AVANT
- 19** BOUCHON DE FILTRE



## UNITÉS DE VENTILATION TYPE WTW - RÉSIDENTIEL

## GROUPE DE TARIF - SPARE PARTS

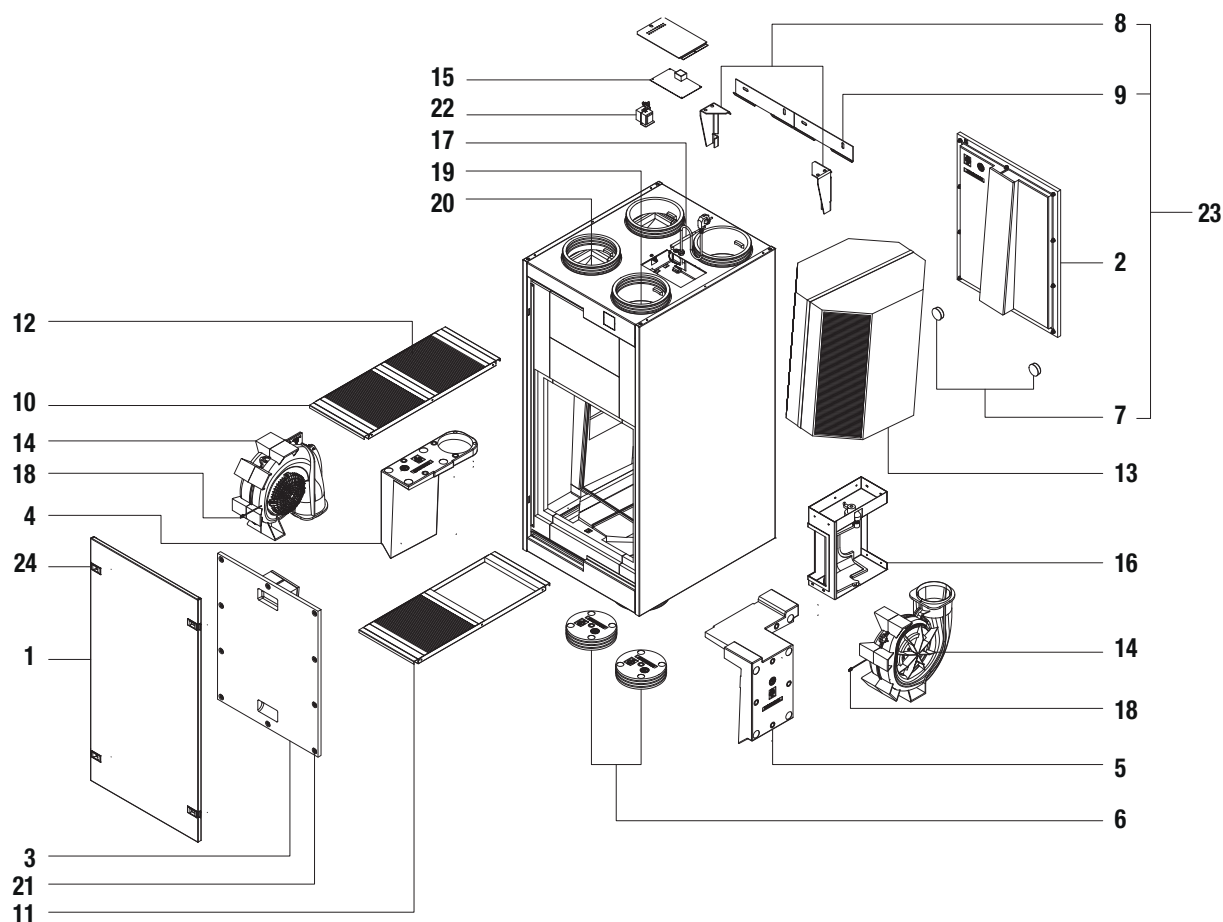
N°	CODE DE COMMANDE	DESCRIPTION	PRIX
1	<b>11VE51117</b>	Ventilateur 59W - 190 mm ex caisson V2	145,81
	<b>11VE51118</b>	Ventilateur 83W - 190 mm ex caisson V2	163,96
	<b>11VE51119</b>	Ventilateur 115W - 190 mm ex caisson V2	201,71
	<b>11VE51120</b>	Ventilateur 169W - 190 mm ex caisson V2	284,06
2	<b>11VE52103</b>	Couvercle EPP Ø 180 mm - 1 pièce	15,74
3	<b>11VE57004</b>	Siphon sec Ø 32 / 40 mm pour montage vertical et horizontal	36,66
4	<b>11VE57007</b>	Pièce de transition PP 5/4" - Ø 32 mm	19,93
5	<b>11VE50003</b>	Butées - 2 pièces	21,69
6	<b>11VE51429</b>	Capteur NTC (2p) 10k 750 mm - 1 pièce	30,18
7	<b>11VE50205</b>	Support de montage (jeu)	36,58
8	<b>11VE50206</b>	Support mural	43,26
9	<b>11VE51251</b>	Composant EMC 4mH	92,31
10	<b>11VE51246</b>	PCB 275 BOOST VMC double flux	181,71
	<b>11VE51247</b>	PCB 350 BOOST VMC double flux	181,71
	<b>11VE51248</b>	PCB 425 BOOST VMC double flux	181,71
	<b>11VE51249</b>	PCB 500 BOOST VMC double flux	181,71
11	<b>11VE51351</b>	Antenne	39,31
12	<b>11VE55152</b>	Module de bypass	122,70
13	<b>11VE51425</b>	Capteur d'humidité (HR) et de température	51,40
14	<b>11VE50400</b>	Échangeur de chaleur H500 HRV366	363,57
	<b>11VE50419</b>	Échangeur de chaleur enthalpie H500 ERV366	625,48
15	<b>11VE51428</b>	Capteur de débit et de température NTC 10k (avec support) - 350 mm	93,49
16	<b>11VE50311</b>	Jeu de filtres F7/G4 - 495 x 186 x 20 mm*	36,72
	<b>11VE50312</b>	Jeu de filtres F7/F7 - 495 x 186 x 20 mm*	36,72
17	<b>11VE50113</b>	Panneau avant	129,26
18	<b>11VE56004</b>	Boulon/capuchon panneau avant (2 pièces)	21,69
19	<b>11VE50310</b>	Bouchon de filtre TPE (1 pièce)	23,67

\* Appartenant au groupe de tarif VPG12B - Ventilation B

Sous réserve de modifications. Prix en euros (hors TVA).



# DX4 / DX5 / DX6



- |           |                    |           |                      |
|-----------|--------------------|-----------|----------------------|
| <b>1</b>  | PANNEAU AVANT      | <b>12</b> | JEU DE FILTRES       |
| <b>2</b>  | PANNEAU DE PORTE   | <b>13</b> | ÉCHANGEUR DE CHALEUR |
| <b>3</b>  | PANNEAU DE PORTE   | <b>14</b> | VENTILATEUR          |
| <b>4</b>  | EMPIÈCEMENT        | <b>15</b> | CIRCUIT IMPRIMÉ      |
| <b>5</b>  | EMPIÈCEMENT        | <b>16</b> | MODULE DE BY-PASS    |
| <b>6</b>  | COUVERCLE          | <b>17</b> | ANTENNE              |
| <b>7</b>  | BUTÉES             | <b>18</b> | CAPTEUR NTC (2P)     |
| <b>8</b>  | ÉTRIERS DE MONTAGE | <b>19</b> | CAPTEUR NTC (3P)     |
| <b>9</b>  | SUPPORT DE MONTAGE | <b>20</b> | CAPTEUR NTC (3P)     |
| <b>10</b> | TIROIR DU FILTRE   | <b>21</b> | VIS EPP              |
| <b>11</b> | TIROIR DU FILTRE   | <b>22</b> | COMPOSANT EMC        |
|           |                    | <b>23</b> | KIT DE FIXATION      |
|           |                    | <b>24</b> | PÊNE DE PORTE        |

UNITÉS DE VENTILATION TYPE WTW - RÉSIDENTIEL			GROUPE DE TARIF - SPARE PARTS
--	--	--	-------------------------------

N°	CODE DE COMMANDE	DESCRIPTION	PRIX
1	<b>11VE50106</b>	Panneau avant DX4	182,22
	<b>11VE50111</b>	Panneau avant DX5	182,22
	<b>11VE50112</b>	Panneau avant DX6	182,22
2	<b>11VE50107</b>	Panneau de porte EPP 1	39,16
3	<b>11VE50108</b>	Panneau de porte EPP 2	40,43
4	<b>11VE50109</b>	Empiècement EPP 1	26,29
5	<b>11VE50110</b>	Empiècement EPP 2	27,02
6	<b>11VE52101</b>	Couvercle Ø 180 mm	15,74
7	<b>11VE50003</b>	Butées - 2 pièces	21,69
8	<b>11VE50202</b>	Étriers de montage - 2 pièces	44,29
9	<b>11VE50252</b>	Support de montage	47,30
10	<b>11VE50307</b>	Tiroir du filtre F7/G4 y compris jeu de filtres	95,82
11	<b>11VE50308</b>	Tiroir du filtre G4 y compris jeu de filtres	76,21
12	<b>11VE50361</b>	Jeu de filtres F7/G4 - 275 x 275 x 20 mm*	36,72
	<b>11VE50362</b>	Jeu de filtres F7/G4/G4 - 275 x 275 x 20 mm*	57,70
	<b>11VE50390</b>	Jeu de filtres F7/F7 - 275 x 275 x 20 mm*	36,72
13	<b>11VE50407</b>	Échangeur de chaleur	575,66

\* Appartenant au groupe de tarif VPG12B - Ventilation B

Sous réserve de modifications. Prix en euros (hors TVA).



## UNITÉS DE VENTILATION TYPE WTW - RÉSIDENTIEL

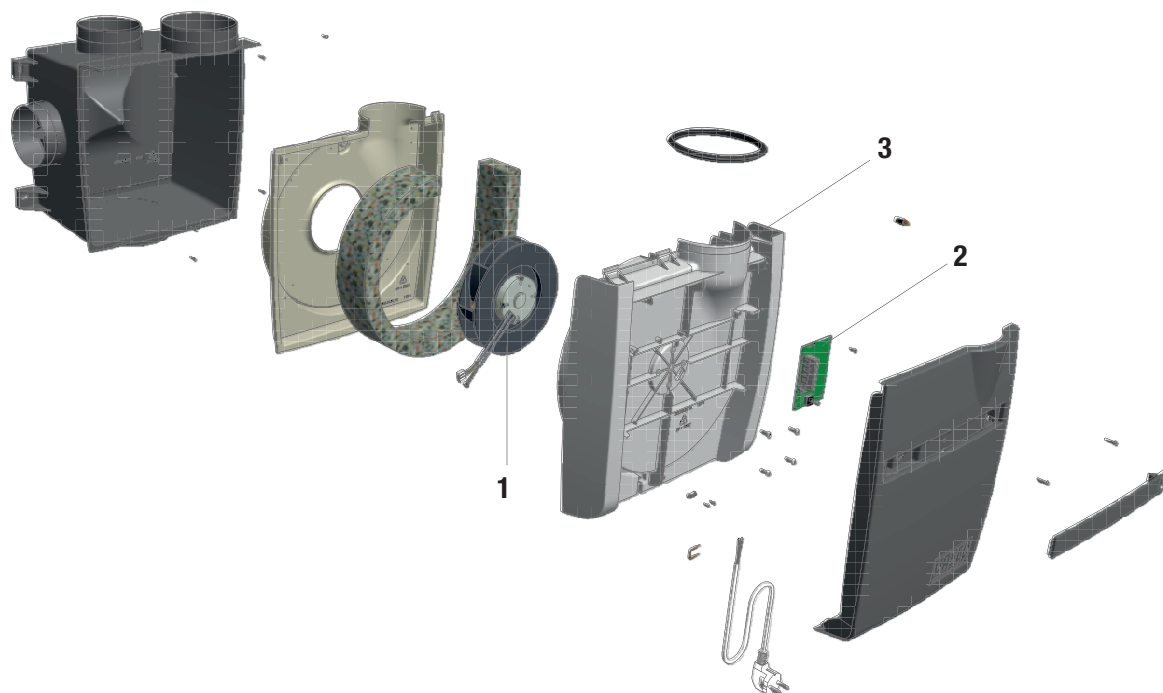
## GROUPE DE TARIF - SPARE PARTS

N°	CODE DE COMMANDE	DESCRIPTION	PRIX
14	<b>11VE51153</b>	Boîtier serpentin DX4 avec ventilateur	227,26
	<b>11VE51101</b>	Ventilateur 85W - 190 mm - DX4	163,96
	<b>11VE51154</b>	Boîtier serpentin DX5 avec ventilateur	271,91
	<b>11VE51100</b>	Ventilateur 118W - 190 mm - DX5	201,71
	<b>11VE51155</b>	Boîtier serpentin DX6 avec ventilateur	363,12
	<b>11VE51102</b>	Ventilateur 170W - 190 mm - DX6	284,06
15	<b>11VE51225</b>	Circuit imprimé DX4	181,71
	<b>11VE51226</b>	Circuit imprimé DX5	181,71
	<b>11VE51227</b>	Circuit imprimé DX6	181,71
16	<b>11VE55153</b>	Module de by-pass	172,63
17	<b>11VE51351</b>	Antenne	39,31
18	<b>11VE51415</b>	Capteur NTC (2p) 300 mm - 2 pièces	30,18
19	<b>11VE51411</b>	Capteur NTC (3p) 750 mm - 1 pièce	30,18
20	<b>11VE51414</b>	Capteur NTC (3p) 950 mm - 2 pièces	30,18
21	<b>11VE56003</b>	Vis EPP - 10 pièces	32,00
22	<b>11VE51238</b>	Composant EMC - DX4	92,31
	<b>11VE51239</b>	Composant EMC - DX5 / DX6	92,31
23	<b>11VE50203</b>	Kit de fixation	45,11
24	<b>11VE57005</b>	Pêne de porte en plastique noir	12,06
25	<b>11VE57004</b>	Siphon sec Ø 32 / 40 mm pour montage vertical et horizontal	36,66



# C400 Basic/RF

SANS CAPTEUR D'HUMIDITÉ



- 1** VENTILATEUR
- 2** CIRCUIT IMPRIMÉ C400 BASIC\*
- 3** CAPTEUR NTC

UNITÉS DE VENTILATION TYPE MV - RÉSIDENTIEL			GRUPE DE TARIF - SPARE PARTS
N°	CODE DE COMMANDE	DESCRIPTION	PRIX
1	<b>11VE51101</b>	Ventilateur 85W - 190 mm	163,96
2	<b>11VE51201</b>	Circuit imprimé C400 Basic*	52,54
3	<b>11VE51402</b>	Capteur NTC (2p) 360 mm pour PCB C400 RF - 2 pièces	30,18

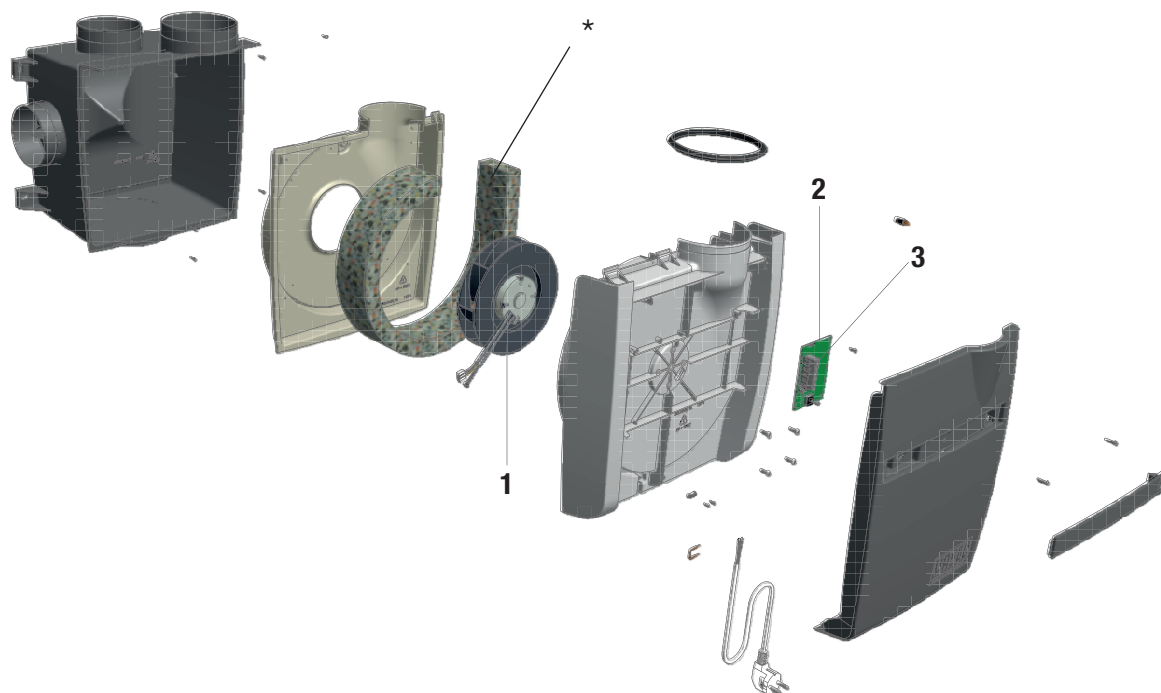
\* ne prend pas en charge le contrôle par radiofréquence (RF) sans fil

Sous réserve de modifications. Prix en euros (hors TVA).



# C400 RF (LE)

AVEC CAPTEUR D'HUMIDITÉ



- 1** VENTILATEUR
- 2** CIRCUIT IMPRIMÉ C400 RF (LE)
- 3** CAPTEUR RH (HUMIDITÉ)

## UNITÉS DE VENTILATION TYPE MV - RÉSIDENTIEL

## GRUPE DE TARIF - SPARE PARTS

N°	CODE DE COMMANDE	DESCRIPTION	PRIX
1	<b>11VE51101</b>	Ventilateur 85W - 190 mm	163,96
2	<b>11VE51202</b>	Circuit imprimé C400 RF (LE)	104,57
3	<b>11VE51416</b>	Capteur RH (humidité)	36,76

# ÉLÉMENT DE PRÉCHAUFFAGE ÉLECTRIQUE



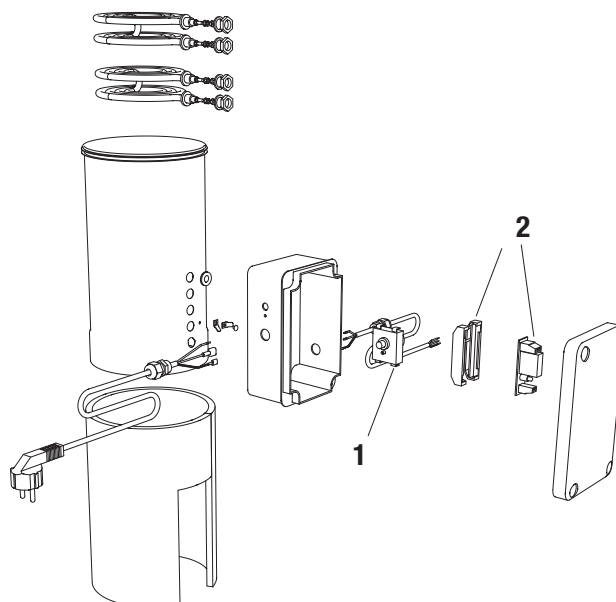
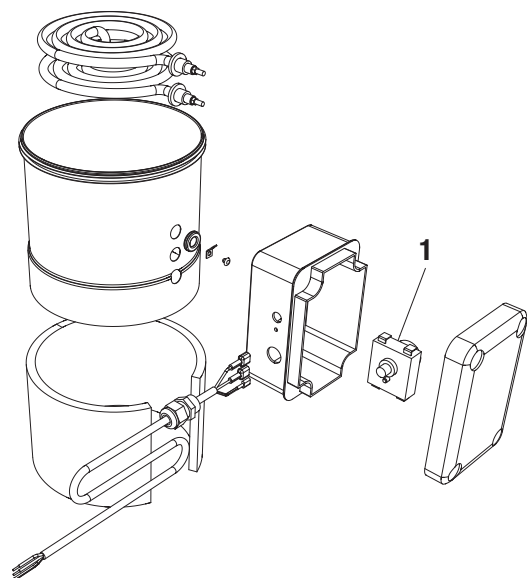
## 11VE44100

H150 - Ø 180 - 750W  
D275(EP) II / D300E II



## 11VE44110

H300 - Ø 180 - 1500W  
D400EP II / D500E II



**1**  
**2**

THERMOSTAT DE SÉCURITÉ

RELAIS DE COMMUTATION 230V

## COMPOSANTS DU SYSTÈME

## GROUPE DE TARIF - SPARE PARTS

N°	CODE DE COMMANDE	DESCRIPTION	PRIX
1	11VE51401	Thermostat de sécurité	44,43
2	11VE51205	Relais de commutation 230V	88,02

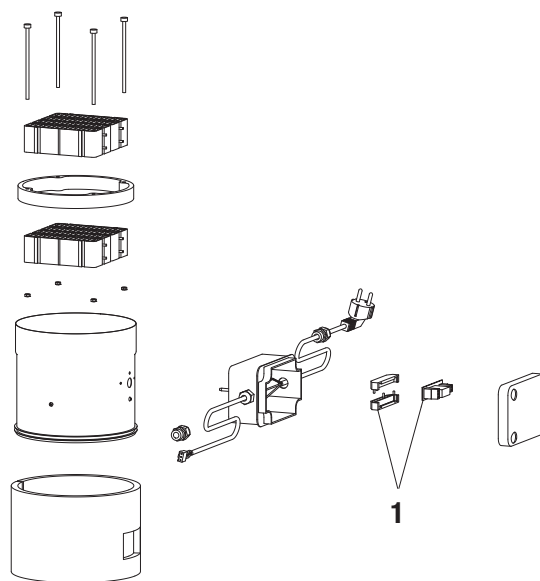
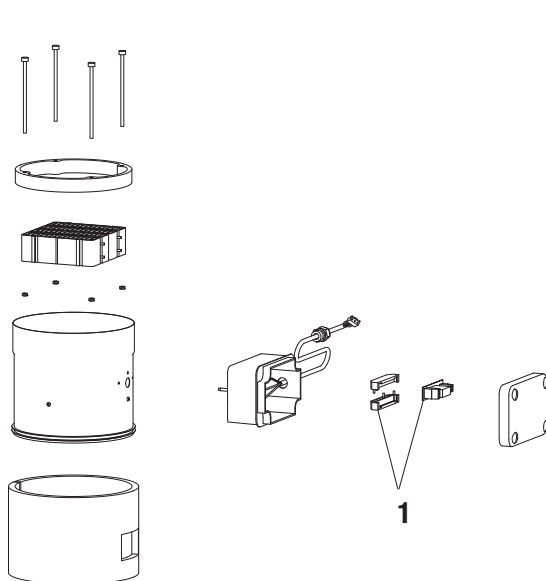
# ÉLÉMENT DE PRÉCHAUFFAGE ÉLECTRIQUE



**11VE44150**  
H150 - Ø 180 - POWER - 700W  
DX4 (E) / DX5 (E)

**11VE44160**  
H150 - Ø 150 - POWER - 700W  
D275(E) III

**11VE44170**  
H150 - Ø 180 - 1400W  
DX6 (E)



**1** RELAIS DE COMMUTATION 230V

## COMPOSANTS DU SYSTÈME

## GRUPE DE TARIF - SPARE PARTS

N°	CODE DE COMMANDE	DESCRIPTION	PRIX
1	11VE51205	Relais de commutation 230V	88,02



# ÉLÉMENT DE PRÉCHAUFFAGE ÉLECTRIQUE



## 11VE44260

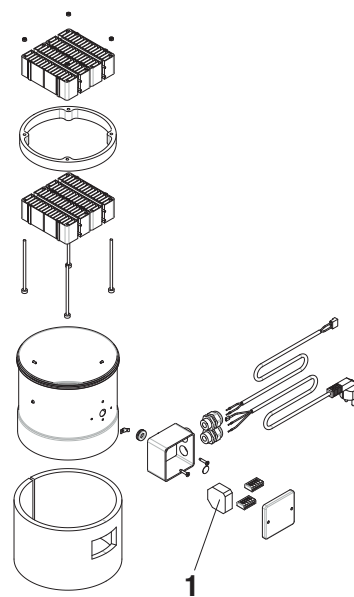
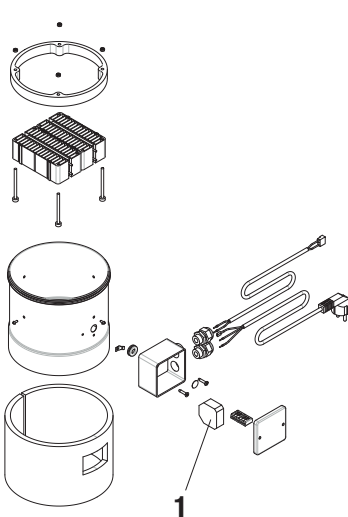
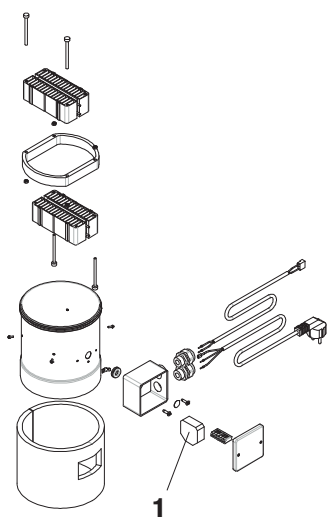
H130 - Ø 150 - POWER - 700W  
D275(EP) III

## 111VE44250

H130 - Ø 180 - POWER - 700W  
D350 / D425 / DX4

## 11VE44270

H130 - Ø 180 - POWER - 1400W  
DX5 / DX6



**1**

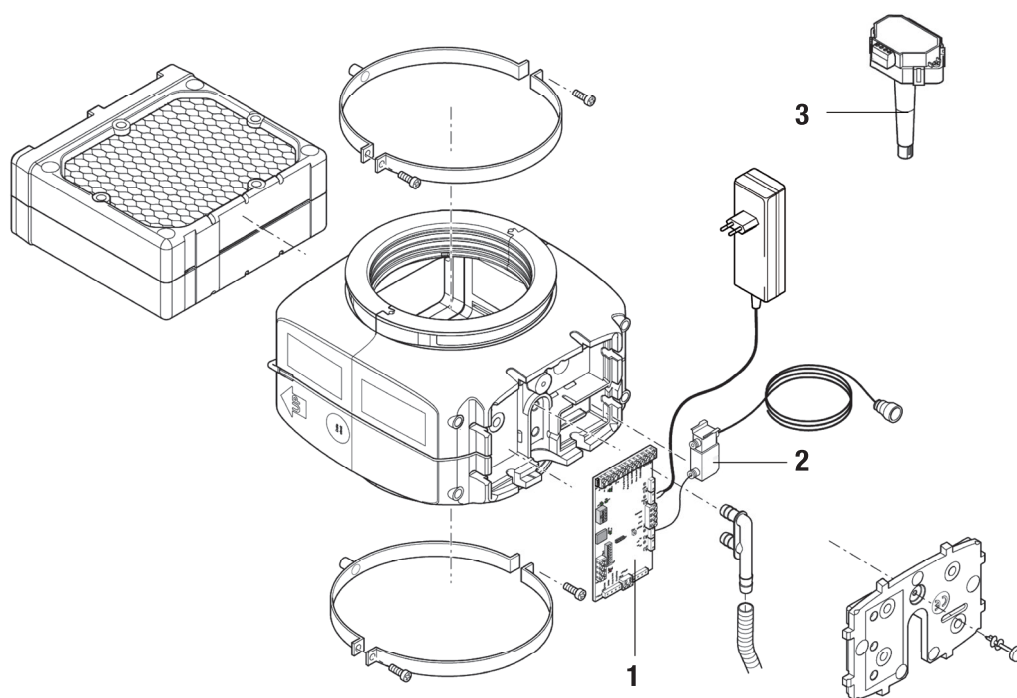
RELAIS DE COMMUTATION 230V

## COMPOSANTS DU SYSTÈME

## GROUPE DE TARIF - SPARE PARTS

N°	CODE DE COMMANDE	DESCRIPTION	PRIX
1	<b>11VE51205</b>	Relais de commutation 230V	88,02

# REFROIDISSEUR



- 1** CIRCUIT IMPRIMÉ
- 2** VANNE D'EAU
- 3** CAPTEUR DE CONDUIT D'AIR

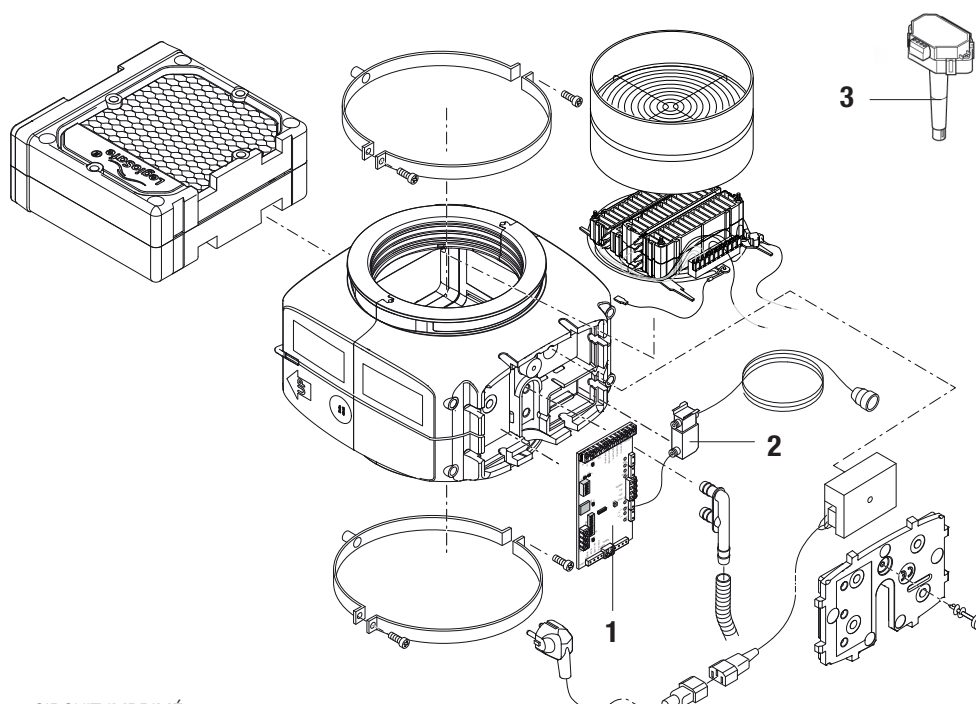
## COMPOSANTS DU SYSTÈME

## GRUPE DE TARIF - SPARE PARTS

N°	CODE DE COMMANDE	DESCRIPTION	PRIX
1	<b>11VE58002</b>	Circuit imprimé d'humidificateur/refroidisseur	355,68
2	<b>11VE58003</b>	Vanne d'eau d'humidificateur/refroidisseur	98,41
3	<b>11VE58004</b>	Capteur de conduit d'air d'humidificateur/refroidisseur	285,13
4	<b>11VE58005</b>	Contrôle RF humidificateur/refroidisseur	313,65



# HUMIDIFICATEUR



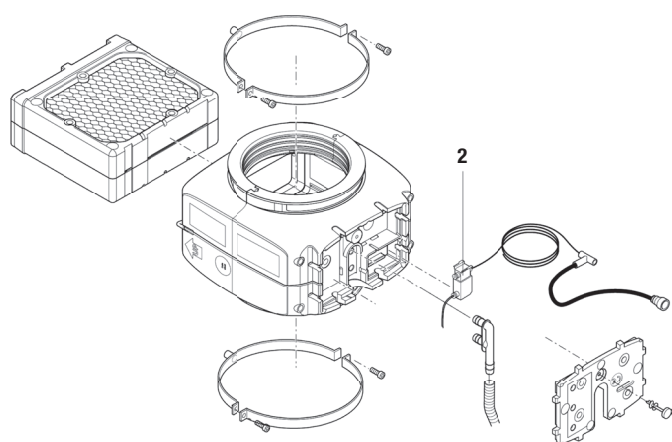
- 1** CIRCUIT IMPRIMÉ
- 2** VANNE D'EAU
- 3** CAPTEUR DE CONDUIT D'AIR

## COMPOSANTS DU SYSTÈME

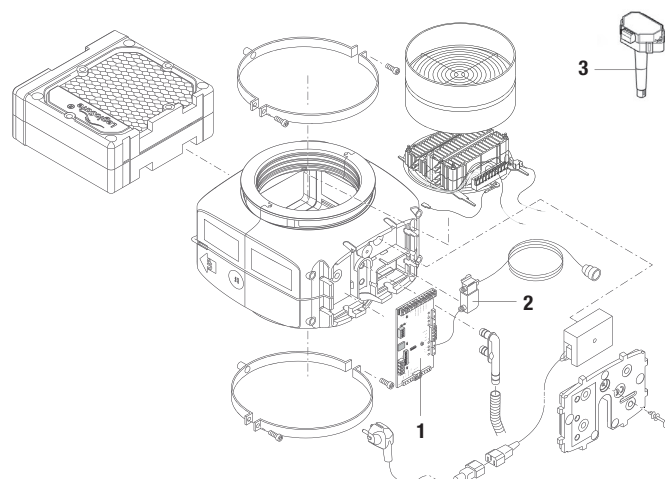
## GRUPE DE TARIF - SPARE PARTS

N°	CODE DE COMMANDE	DESCRIPTION	PRIX
1	<b>11VE58002</b>	Circuit imprimé d'humidificateur/refroidisseur	355,68
2	<b>11VE58003</b>	Vanne d'eau d'humidificateur/refroidisseur	98,41
3	<b>11VE58004</b>	Capteur de conduit d'air d'humidificateur/refroidisseur	285,13
4	<b>11VE58005</b>	Contrôle RF humidificateur/refroidisseur	313,65

# COMBINAISON HUMIDIFICATEUR & REFROIDISSEUR



- 1** CIRCUIT IMPRIMÉ
- 2** VANNE D'EAU
- 3** CAPTEUR DE CONDUIT D'AIR



## COMPOSANTS DU SYSTÈME

## GRUPE DE TARIF - SPARE PARTS

N°	CODE DE COMMANDE	DESCRIPTION	PRIX
1	<b>11VE58002</b>	Circuit imprimé d'humidificateur/refroidisseur	335,68
2	<b>11VE58003</b>	Vanne d'eau d'humidificateur/refroidisseur	98,41
3	<b>11VE58004</b>	Capteur de conduit d'air d'humidificateur/refroidisseur	285,13
4	<b>11VE58005</b>	Contrôle RF humidificateur/refroidisseur	313,65

# CO<sub>2</sub> ZONECONTROL



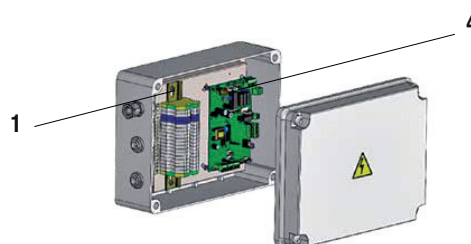
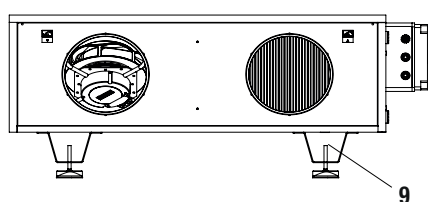
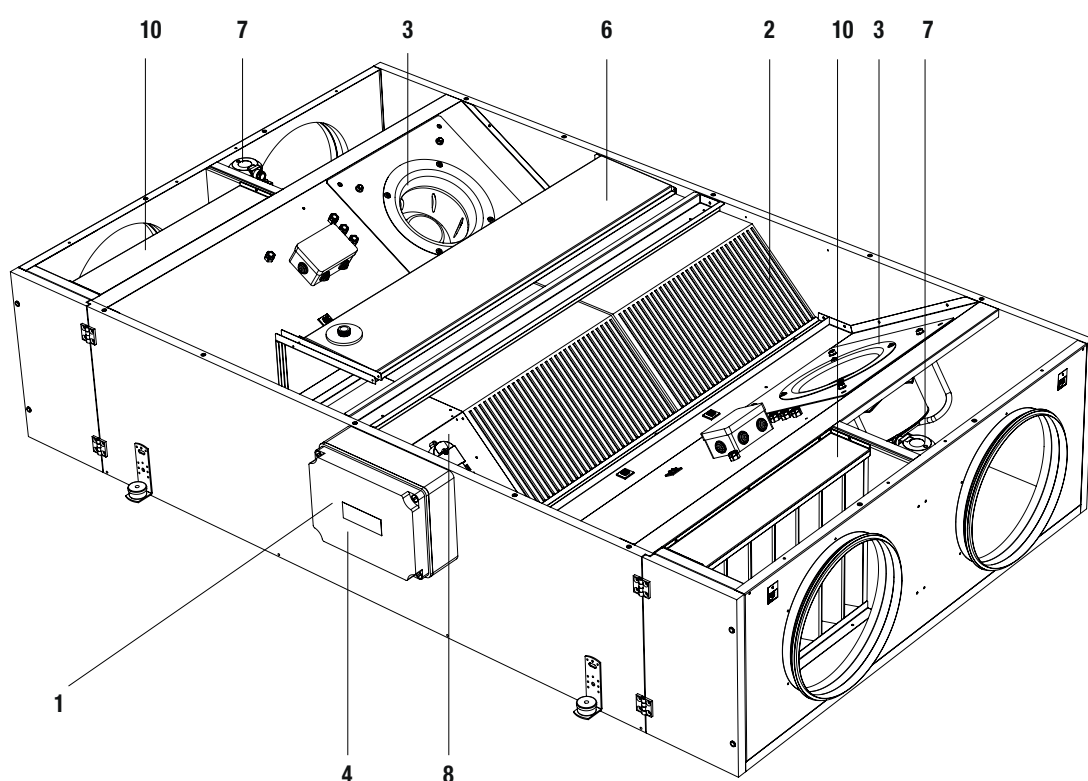
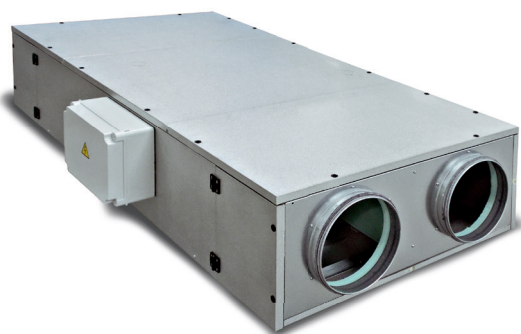
- 1** PCB
- 2** MOTEUR PAS À PAS
- 3** JOINT EN CAOUTCHOUC

## COMPOSANTS DU SYSTÈME

## GROUPE DE TARIF - SPARE PARTS

N°	CODE DE COMMANDE	DESCRIPTION	PRIX
1	<b>11VE51252</b>	PCB CO <sub>2</sub> ZoneControl	44,58
2	<b>11VE51253</b>	Moteur pas à pas	44,58
3	<b>11VE40212</b>	Joint en caoutchouc Ø 160 mm (2 pièces)	13,37

# ENERGY PLUS



- 1** FILTRE R-L-C
- 2** ÉCHANGEUR DE CHALEUR
- 3** VENTILATEUR
- 4** CIRCUIT IMPRIMÉ
- 5** CAPTEUR PTC (2P)

- 6** BAC À CONDENSATS
- 7** PRESSOSTAT DIFFÉRENTIEL
- 8** BY-PASS
- 9** PIED DE MONTAGE
- 10** JEU DE FILTRES

UNITÉS DE VENTILATION TYPE WTW - NON RÉSIDENTIEL			GROUPE DE TARIF - SPARE PARTS
N°	CODE DE COMMANDE	DESCRIPTION	PRIX
1	<b>11VE50320</b>	Composant filtre R-L-C 6A	82,87
2	<b>11VE50415</b>	Échangeur de chaleur ENY-P1	554,92
	<b>11VE50416</b>	Échangeur de chaleur ENY-P2	586,39
	<b>11VE50417</b>	Échangeur de chaleur ENY-P3	680,80
	<b>11VE50418</b>	Échangeur de chaleur ENY-P4	943,05
3	<b>11VE51110</b>	Ventilateur K3G225RE07 ENY-P1	418,55
	<b>11VE51111</b>	Ventilateur K3G250R06-73-ENY-P2**	943,05
	<b>11VE51112</b>	Ventilateur (AFL) B3P250-EC102-005 ENY-P2**	943,05
	<b>11VE51113</b>	Ventilateur K3G280 RR03 ENY-P3	1.047,95
	<b>11VE51114</b>	Ventilateur K3G355 RT01 ENY-P4	1.467,55
4	<b>11VE51242</b>	Circuit imprimé	229,73
	<b>11VE51243</b>	Circuit imprimé (lors de l'utilisation de ventilateurs AFL)	229,73
5	<b>11VE51260</b>	Capteur PTC (2p) 2 m - 1 pièce	35,67
6	<b>11VE57010</b>	Bac à condensats ENY-P1 -Plafond	61,89
	<b>11VE57011</b>	Bac à condensats ENY-P2-Plafond	72,38
	<b>11VE57012</b>	Bac à condensats ENY-P3-Plafond	82,87
	<b>11VE57013</b>	Bac à condensats ENY-P4-Plafond	93,36
7	<b>11VE57014</b>	Pressostat différentiel	72,38
8	<b>11VE57015</b>	Servomoteur de by-pass	103,85
9	<b>11VE57016</b>	Pied de montage ENY-P-Sol	30,42
10	<b>11VE50330</b>	Jeu de filtres ENY-P1 F7/F7 - 405 x 285 x 98 mm*	194,07
	<b>11VE50331</b>	Jeu de filtres ENY-P2 F7/F7 - 555 x 326 x 98 mm*	204,56
	<b>11VE50332</b>	Jeu de filtres ENY-P3 F7/F7 - 595 x 408 x 98 mm*	236,03
	<b>11VE50333</b>	Jeu de filtres ENY-P4 F7/F7 - 830 x 547 x 98 mm*	393,38

\* Appartenant au groupe de tarif VPG12C - Ventilation C

\*\* Le type de ventilateur dépend de la date de production de l'unité, voir le circuit imprimé pour le type de ventilateur utilisé

Sous réserve de modifications. Prix en euros (hors TVA).



