


ZANA PIONOWA

CENY PODANE W TABELI DOTYCZĄ
KOLORU STANDARDOWEGO
BIAŁY RAL 9016;
KOLORY +15%

KOLORY: WG PALETY
NA II STR. OKŁADKI

58

Liczba rurek n	Szerokość L mm	Wysokość H mm	Wysokość H mm										
			1400	1600	1800	2000	2200	2400	2600	2800	3000		
ZV-1  11254	8	304	75/65/20 / 55/45/20	680/359	769/406	859/454	950/502	1042/550	1136/600	1231/650	1327/701	1426/753	
				cena netto PLN	2 363	2 565	2 773	2 982	3 185	3 392	3 602	3 803	4 010
	10	384	75/65/20 / 55/45/20	850/449	962/508	1074/567	1188/627	1303/688	1420/750	1539/813	1659/876	1782/941	
				cena netto PLN	2 836	3 095	3 352	3 610	3 865	4 122	4 382	4 640	4 894
	12	464	75/65/20 / 55/45/20	1020/539	1154/609	1289/681	1425/752	1563/825	1704/900	1846/975	1991/1051	2139/1130	
				cena netto PLN	3 312	3 615	3 930	4 239	4 551	4 854	5 168	5 474	5 788
	14	544	75/65/20 / 55/45/20	1190/628	1346/711	1504/794	1663/878	1824/963	1988/1050	2154/1137	2323/1227	2495/1318	
				cena netto PLN	3 785	4 148	4 501	4 864	5 226	5 586	5 949	6 312	6 672
	16	624	75/65/20 / 55/45/20	1360/718	1539/813	1719/908	1900/1003	2085/1101	2272/1200	2462/1300	2655/1402	2852/1506	
				cena netto PLN	4 259	4 671	5 083	5 497	5 908	6 319	6 735	7 145	7 556
18	704	75/65/20 / 55/45/20	1531/808	1731/914	1933/1021	2138/1129	2345/1238	2555/1349	2769/1462	2987/1577	3208/1694		
			cena netto PLN	4 734	5 193	5 657	6 126	6 591	7 051	7 515	7 979	8 449	
20	784	75/65/20 / 55/45/20	1701/898	1923/1015	2148/1134	2375/1254	2606/1376	2839/1499	3077/1625	3319/1753	3564/1882		
			cena netto PLN	5 208	5 725	6 237	6 756	7 267	7 792	8 303	8 817	9 337	
22	864	75/65/20 / 55/45/20	1871/988	2116/1117	2363/1248	2613/1380	2866/1513	3123/1649	3385/1788	3650/1927	3921/2071		
			cena netto PLN	5 684	6 246	6 817	7 377	7 951	8 521	9 084	9 654	10 217	
24	944	75/65/20 / 55/45/20	2041/1078	2308/1219	2578/1361	2850/1505	3127/1651	3407/1799	3692/1950	3982/2103	4277/2259		
			cena netto PLN	6 157	6 774	7 397	8 015	8 634	9 253	9 871	10 490	11 110	
26	1024	75/65/20 / 55/45/20	2211/1168	2500/1320	2793/1475	3088/1631	3388/1789	3691/1949	4000/2112	4314/2278	4634/2447		
			cena netto PLN	6 632	7 298	7 967	8 642	9 308	9 984	10 651	11 326	11 994	


Wykładnik n	1,27	1,27	1,28	1,28	1,28	1,29	1,29	1,29	1,29	1,29
Ciężar kg/el	2,27	2,59	2,90	3,21	3,51	3,82	4,13	4,43	4,74	5,04
Pojemność l/el	1,03	1,18	1,33	1,46	1,59	1,72	1,85	1,98	2,11	2,24

GRUPA PROD.: STEEL

DANE TECHNICZNE					KOLOR STANDARD RAL 9016	
Liczba rurek n	Szerokość L mm	Wysokość H mm	75/65/20 (∅50K) Wat	55/45/20 (∅30K) Wat	Cena netto PLN	Kod produktu magazynowy
10	384	1800	1074	567	3 352	11254-03
12	464	1800	1289	681	3 930	11254-12
12	464	2000	1425	752	4 239	11254-01
14	544	1800	1504	794	4 501	11254-07
14	544	2000	1663	878	4 864	11254-08
16	624	1800	1719	908	5 083	11254-09
16	624	2000	1900	1003	5 497	11254-02

GRUPA PROD.: STEEL * Dotyczy grzejników magazynowanych w zakładzie produkcyjnym w Belgii, których tryb realizacji jest określony na str. 2

Dostępne są grzejniki magazynowe*

Liczba rurek n	Szerokość L mm	Wysokość H mm	Wysokość H mm										
			1400	1600	1800	2000	2200	2400	2600	2800	3000		
ZV-2  11255	8	304	75/65/20 / 55/45/20	1105/584	1242/656	1379/728	1515/800	1651/872	1788/944	1925/1017	2062/1089	2200/1162	
				cena netto PLN	4 017	4 361	4 717	5 070	5 415	5 766	6 123	6 464	6 819
	10	384	75/65/20 / 55/45/20	1381/729	1553/820	1724/910	1894/1000	2064/1090	2235/1180	2406/1271	2577/1361	2750/1452	
				cena netto PLN	4 824	5 262	5 697	6 134	6 574	7 008	7 447	7 884	8 321
	12	464	75/65/20 / 55/45/20	1657/875	1863/984	2068/1092	2273/1200	2477/1308	2682/1416	2887/1525	3093/1633	3300/1743	
				cena netto PLN	5 631	6 150	6 684	7 204	7 737	8 253	8 786	9 307	9 839
	14	544	75/65/20 / 55/45/20	1933/1021	2174/1148	2413/1274	2651/1400	2890/1526	3129/1652	3368/1779	3608/1905	3849/2033	
				cena netto PLN	6 435	7 053	7 655	8 270	8 883	9 498	10 113	10 729	11 341
	16	624	75/65/20 / 55/45/20	2209/1167	2484/1312	2758/1456	3030/1600	3303/1744	3576/1888	3849/2033	4124/2178	4399/2323	
				cena netto PLN	7 244	7 939	8 637	9 346	10 045	10 743	11 450	12 150	12 845
18	704	75/65/20 / 55/45/20	2486/1313	2795/1476	3102/1638	3409/1800	3716/1962	4023/2124	4330/2287	4639/2450			
			cena netto PLN	8 048	8 832	9 617	10 414	11 207	11 986	12 780	13 568		
20	784	75/65/20 / 55/45/20	2762/1459	3105/1640	3447/1820	3788/2000	4129/2180	4470/2360	4812/2541				
			cena netto PLN	8 856	9 734	10 606	11 480	12 351	13 242	14 116			
22	864	75/65/20 / 55/45/20	3038/1604	3416/1804	3792/2002	4167/2200	4541/2398						
			cena netto PLN	9 663	10 621	11 587	12 544	13 514					
24	944	75/65/20 / 55/45/20	3314/1750	3726/1968	4136/2184	4545/2400							
			cena netto PLN	10 471	11 520	12 571	13 625						
26	1024	75/65/20 / 55/45/20	3590/1896	4037/2132	4481/2366								
			cena netto PLN	11 275	12 407	13 543							

Wykładnik n	1,30	1,30	1,30	1,30	1,30	1,30	1,30	1,30	1,30	1,30
Ciężar kg/el	4,40	5,02	5,64	6,25	6,85	7,46	8,06	8,67	9,27	9,87
Pojemność l/el	2,02	2,30	2,58	2,91	3,24	3,57	3,89	4,22	4,55	4,87

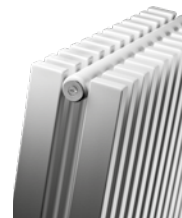
GRUPA PROD.: STEEL

DANE TECHNICZNE					KOLOR STANDARD RAL 9016	
Liczba rurek n	Szerokość L mm	Wysokość H mm	75/65/20 (∅50K) Wat	55/45/20 (∅30K) Wat	Cena netto PLN	Kod produktu magazynowy*
14	544	2000	2651	1400	8 270	11255-02
18	704	2000	3409	1800	10 414	11255-01

GRUPA PROD.: STEEL * Dotyczy grzejników magazynowanych w zakładzie produkcyjnym w Belgii, których tryb realizacji jest określony na str. 2

Dostępne są grzejniki magazynowe*

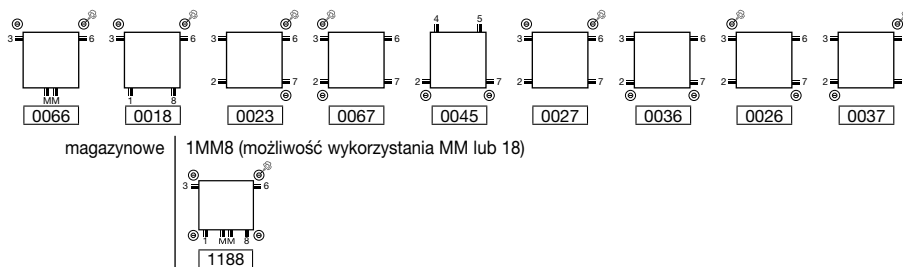
ZANA PIONOWA



59



Typy	ZV1 z pojedynczym rzędem rurek ZV2 z dwoma rzędami rurek
Rurki	pionowe, prostokątne 45 x 20 mm, rozstaw rurek 40 mm
Kolektory	poziome, okrągłe Ø 35 mm
Wykonanie	zgrzewanie oporowe (niewidoczne spoiny); podkład katalforetyczny, farba proszkowa epoksydowo-poliestrowa
Możliwości montażowe	naścienny; ścianka działowa dostępna dla ZV-2 (tylko z przyłączem MM, konieczne zamówienie odpowiedniego zestawu montażowego, str. 112)
Zawiesia	komplet do montażu naściennego – zawiesia w kolorze grzejnika
Inne informacje	ZANA ZV1 i ZV2 szer. 304 z wybranym przyłączem 18 i MM ma otwory w punktach 2, 3, 6, 7
Ciśnienie robocze	4 bar
Przyłącza	grzejniki dekoracyjne ZANA ZV są produkowane na zamówienie i można je zamawiać z dowolnymi przyłączami 1/2", ZANA ZV może być przyłączana od dołu, z boku, od góry, po przekątnej; punkty zasilania i powrotu dowolne – zależą od zastosowanych zaworów
na zamówienie zalecane	MM (z wykorzystaniem zaworu kompaktowego)



ZAWORY DO PRZYŁĄCZA MM

	Kolor	Kod produktu	Cena netto PLN
KOMPAKTOWY KĄTOWY Z GŁOWICĄ	biały 9016	118210300009016	1 027
	czarny 9005	118210300009005	1 176
	chrom	118210300000099	1 176
Z OSŁONKĄ PROSTĄ	biały 9016	118200100009016	706
	inne kolory	11820010000xxxx	810
GŁOWICA TERMOSTATYCZNA do zaworu z osłonką (M30 x 1,5)	biały 9016	11911630102	240
	chrom	11911631102	318

ZŁĄCZKI ZACISKOWE DO ZAWORÓW NA STR. 117 i 118

GRUPA PROD.: ACC

ZESTAW ZAWORÓW DO PRZYŁĄCZA 18 Z GŁOWICĄ

Zawory 18 przeznaczone są do grzejników o mocy grzewczej poniżej 1300 W dla $\Delta T=10$ (75/65 lub 55/45)

	Kolor	Kod produktu	Cena netto PLN
zestaw lewy	biały 9016	118210100009016	1 088
	chrom	118210100000099	1 205
zestaw prawy	biały 9016	118210200009016	1 088
	chrom	118210200000099	1 205

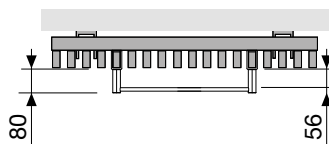
ZŁĄCZKI ZACISKOWE DO ZAWORÓW NA STR. 117

GRUPA PROD.: ACC

ZANA ZV-1 PORĘCZ MULTI+

	Kolor	Kod produktu	Cena netto PLN
prawa	czarny RAL 9005	118373400009005	885
	biały S600	118373400000600	885
	w kolorze grzejnika	11837340000xxxx	1 017
lewa	czarny RAL 9005	118373500009005	885
	biały S600	118373500000600	885
	w kolorze grzejnika	11837350000xxxx	1 017

GRUPA PROD.: LUXE ACC



ZANA AKCESORIA CHROMOWANE

	Kod produktu	Cena netto PLN
poręcz szer. 720 mm (może być skrócona)	118322800000099	920
wieszak okrągły 70 mm	118341000000099	420

GRUPA PROD.: LUXE ACC

