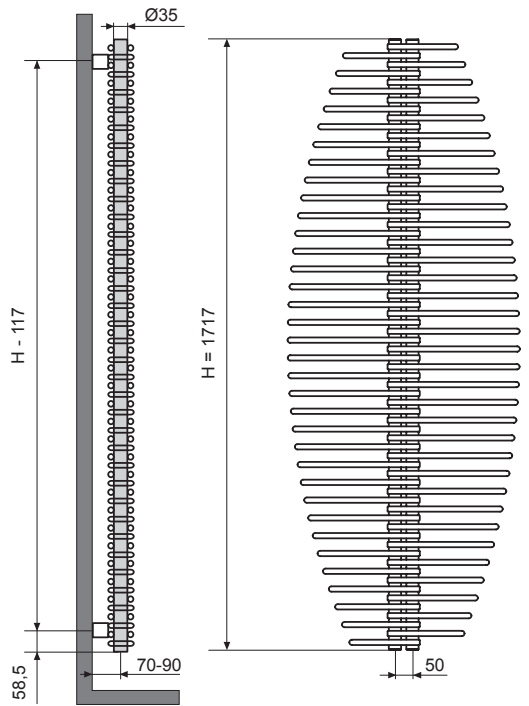
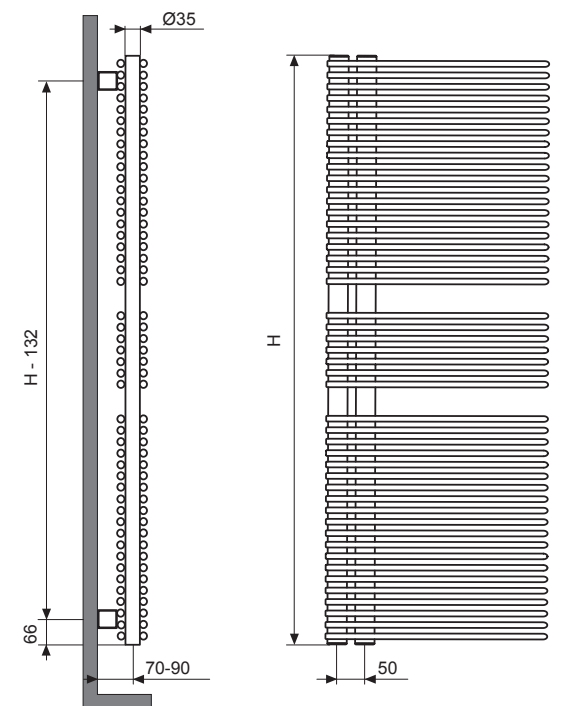
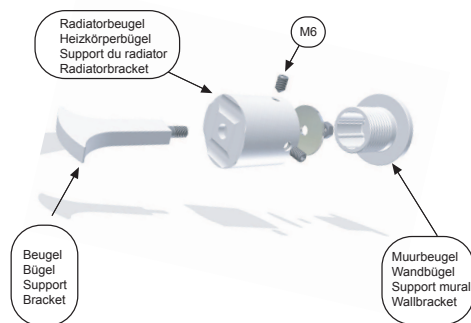


BETA

T	L	H
28	400	1032
35	400 / 500	1302
42	600	1572
49	600	1842



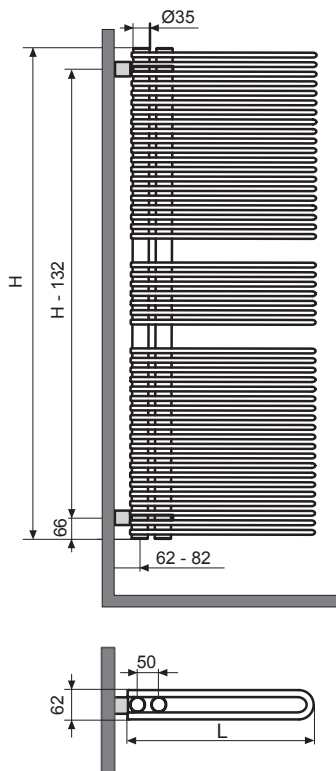
SIGMA



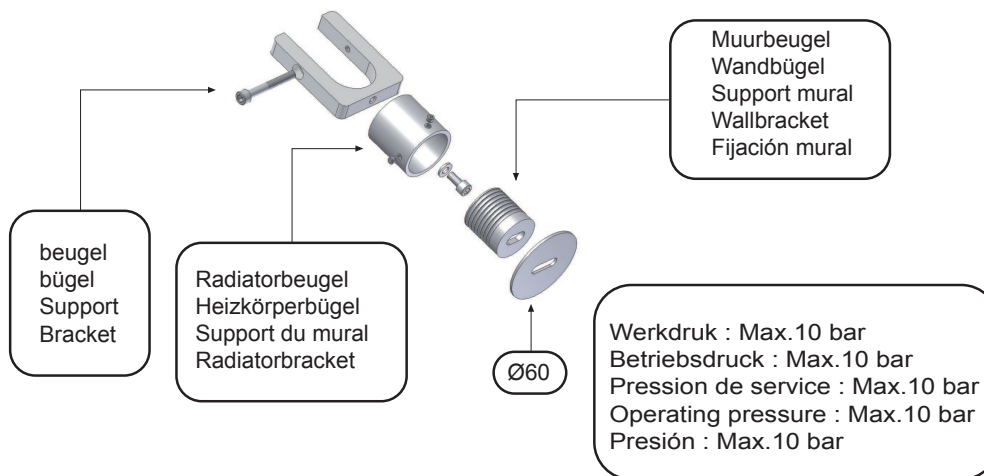
RHO

T	L	H
29	400/500/600	1002
39	400/500/600	1302
47	400/500/600	1542
57	400/500/600	1842

RHO
Vrijstaand / Disposición libre



T	L	H
29	400/500/600	1002
39	400/500/600	1302
47	400/500/600	1542
57	400/500/600	1842



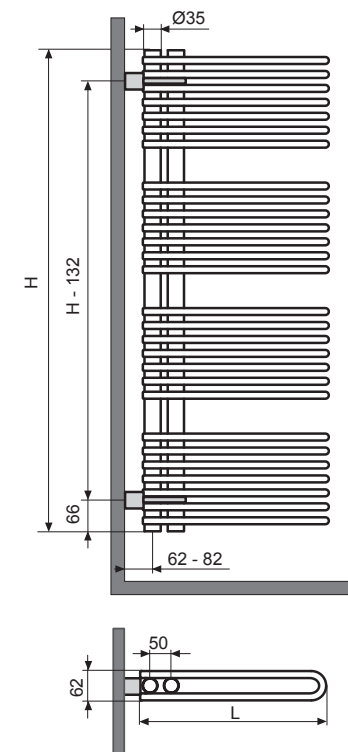
NL Controleer of de wand voldoende draagvermogen heeft. Kies de geschikte schroeven en pluggen in functie van de wand. Uw vakhandel kan u hierbij adviseren. Hou rekening met eventuele bijzondere eisen, zoals bv. voor openbare gebouwen

F Vérifier la capacité de charge du support. Pour des raisons de sécurité, les chevilles et vis ne sont pas fournies. Contactez votre revendeur pour choisir le bon type de chevilles / vis. Tenir compte des exigences spéciales, comme par exemple pour des bâtiments publics.

D Untergrund auf Tragfähigkeit prüfen. Aus Sicherheitsgründen werden keine Dübel und Schrauben mitgeliefert. Kontaktieren Sie Ihren Händler für die richtigen Dübel / Schrauben. Spezielle Anforderungen, wie z. B. für öffentliche Gebäude, berücksichtigen.

E Check the bearing surface for load-carrying capacity. For safety reasons wall plugs and screws aren't delivered. Contact your dealer for the right type of screws / plugs. Observe special requirements for e.g. public buildings.

BETA
Vrijstaand / Disposición libre



T	L	H
28	400	1032
35	400/500	1302
42	600	1572
49	600	1842