



VASCO cleanAir – FILTR ANTYSMOGOWY

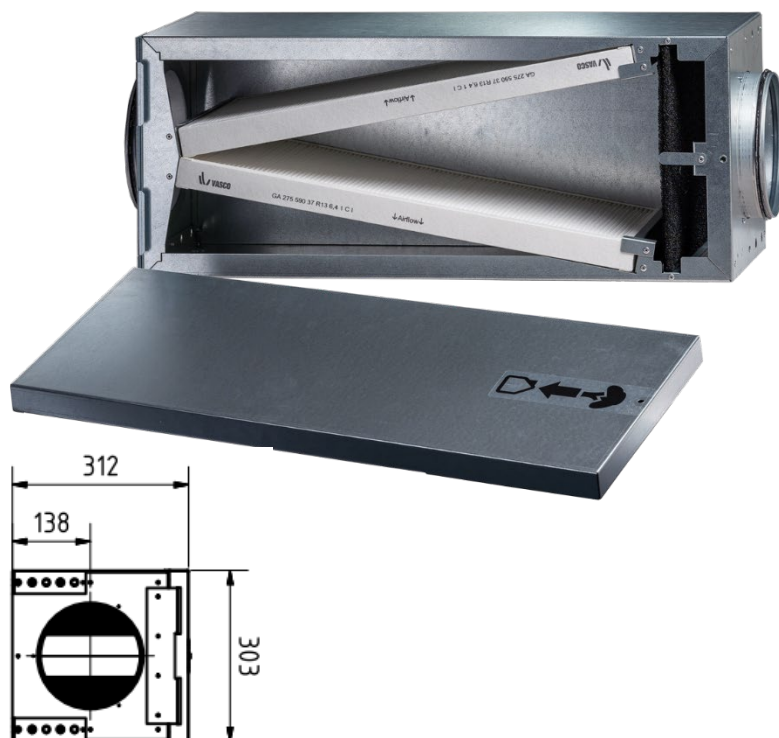
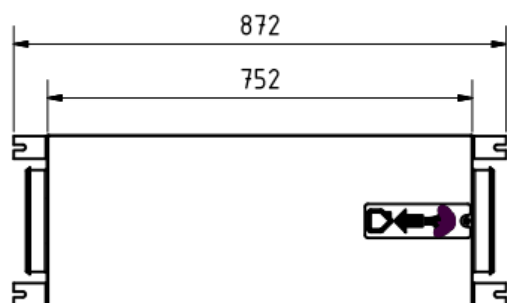
Vasco wprowadza do swojej oferty filtr antysmogowy dla specjalnej ochrony przed zanieczyszczonym powietrzem. Dodatkowy filtr antysmogowy umożliwia przekształcenie wnętrza domu wyposażonego w system wentylacji w strefę czystego i zdrowego powietrza.

VASCO cleanAirBox

Jest to filtr skrzyniowy, kanałowy montowany na odcinku kanału HRV pomiędzy czerpnią a rekuperatorem. Skrzynia zawiera filtr wstępny, chroniący przed grubszymi zanieczyszczeniami i prowadnice do zastosowania 2 sztuk dużych filtrów plisowanych.

Dzięki takiemu rozwiązaniu opór dla przepływu powietrza filtrów antysmogowych o wysokiej gęstości, jest rekompensowany ich dużą powierzchnią. Dzięki temu dokładne filtry Vasco cleanAir będą dobrze współpracować z rekuperatorami Vasco wyposażonymi w system automatycznego bilansowania przepływów Constant Flow.

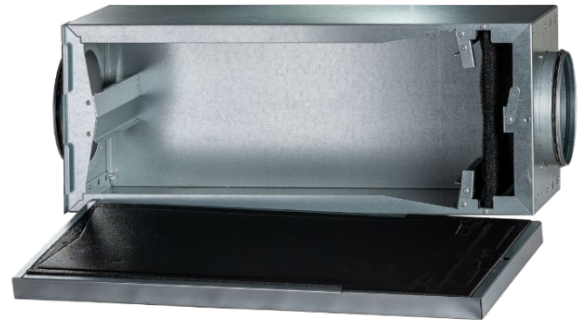
Wymiary:



Przyłącza do kanału mają średnicę 180 mm i dzięki temu mogą być zastosowane do połączenia z kanałami HRV standardowe łączniki 200/180.



Konsole montażowe umożliwiają mocowanie skrzyni do ściany lub sufitu także z dystansem dla umieszczenia pomiędzy ścianą a skrzynią izolacji termicznej. Kłapa rewizyjna jest wypełniona materiałem o wysokich właściwościach izolacyjnych.



Nr zamówieniowy **Vasco cleanAirBox**: **11VE43300**

Vasco cleanAir przewiduje wybór jednego z dwu rodzajów filtrów:

1. cleanAirFilter ISO ePM1 80%

filtr antysmogowy wysokiej gęstości (dawnej ten rodzaj filtra oznaczano F9). Klasa filtra ISO ePM1 80% oznacza, że cząsteczki wielkości 1 μm (mikrometra) są zatrzymywane w ilości powyżej 80%. Faktycznie są zatrzymywane w okresie żywotności filtra znacznie skuteczniej nawet do 90%. Skuteczność filtra dla większych cząstek pyłu zwieszono: PM 2.5 i PM 10 (dla tych wartości wydawane są komunikaty alarmów smogowych) jest zawsze znacznie wyższa, w przypadku cząstek 2,5 μm sięga nawet 98%, a w przypadku cząstek 10 μm nawet 99%.

Ten filtr jest dobrym rozwiązaniem dla większość obszarów ponieważ chroni przed smogiem pochodzącym z niskiej emisji, czyli ze spalania węgla, drewna i śmieci w domowych paleniskach (z dymiących kominów innych domów).

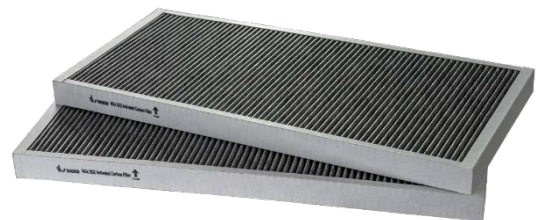
Nr zamówieniowy **cleanAirFilter ISO ePM1 80% (2 szt.)**:
11VE50366



2. cleanAirFilter NOx, SOx

filtr cleanAirFilter NOx, SOx z **aktywnym węglem** składa się z 2 warstw (bardzo ważne jest właściwe umieszczenie w skrzyni zgodnie ze strzałkami dla przepływu powietrza). Zadaniem pierwszej jest zatrzymanie pyłu zawieszono. Jest to filtr klasy ePM 2.5 > 50% (dawnej okreśłany jako M6), który zatrzymuje większość pyłu o wielkości 2,5 μm i większego. Druga, najważniejsza warstwa tego filtra to mikrogranulat węgla aktywnego.

Jest on odpowiedzialny za wiązanie gazowych substancji chemicznych. Taki układ filtrów skutecznie redukuje smog (pył zawieszony), a także pochodzące ze spalin samochodowych i emisji przemysłowej lotne substancje chemiczne: związki organiczne - rozpuszczalniki, węglowodory, benzo[a]piren, tlenki azotu i siarki (spalanie paliw samochodowych), a także wiele związków nieorganicznych, np. metali ciężkich jak ołów.



Ten filtr jest dedykowany mieszkańcom dużych, zakorkowanych ruchem samochodowym miast, a także obszarów w sąsiedztwie autostrad i zakładów przemysłowych. Filtr ma też właściwości **przeciwzapachowe**.

Nr zamówieniowy **cleanAirFilter NOx, SOx (2 szt.)**: **11VE50365**